



সড়ক ও জনপথ অধিদপ্তর

জেলা পর্যায়ের অফিসের সেবা বই



জুন' ২০১৯

সূচিপত্রঃ

অধ্যায়: ১

১.	সড়ক ও জনপথ অধিদপ্তর (সওজ)-প্রোফাইল	২
১.১	একনজরে - সওজ	২
১.২	সওজ- পরিচিতি	২
১.৩	সওজ - অর্গানোগ্রাম	৩
১.৪	সওজ কার্যপরিধি	৪
১.৫	একনজরে জোনাল অফিস	৫
১.৬	জোনাল অফিসের অর্গানোগ্রাম	৫
১.৭	এক নজরে সার্কেল অফিস	৬
১.৮	সার্কেল অফিসের অর্গানোগ্রাম	৬
১.৯	এক নজরে জেলা অফিস	৭
১.১০	জেলা অফিসের অর্গানোগ্রাম	৭
১.১১	উপ-বিভাগীয় অফিস	৮
১.১২	উপ-বিভাগীয় অফিসের অর্গানোগ্রাম	৮
অধ্যায়-২		
২.	নাগরিক সেবার তথ্যাবলি	১০
২.১	নাগরিক সেবার তালিকা (জেলা/উপ-বিভাগীয় পর্যায়ে)	১০
২.২	নাগরিক সেবার তথ্য সারণি	১১
অধ্যায়-৩		
৩.	নাগরিক সেবার বিবরণ-সংবলিত প্রোফাইল ও প্রসেস ম্যাপ	১৪
৩.১	সেবার নাম: সরঞ্জাম/যন্ত্রপাতি ভাড়ায় প্রদান।	১৪
৩.১.১	সেবা প্রোফাইল	১৪
৩.১.২	প্রসেস ম্যাপ	১৫
৩.২	সেবার নাম উৎস কর কর্তনের প্রত্যায়ন পত্র প্রদান	১৬
৩.২.১	সেবা প্রোফাইল	১৬
৩.২.২	প্রসেস ম্যাপ	১৭
৩.৩	সেবার নাম: সড়ক নির্মাণের বিভিন্ন উপকরণ ও নির্মাণ সামগ্রী সড়ক গবেষণাগারে পরীক্ষাকরণ।	১৮
৩.৩.১	সেবা প্রোফাইল	১৮
৩.৩.২	প্রসেস ম্যাপ	১৯
৩.৪	সেবার নাম: সিএনজি ফিলিং স্টেশন ও পেট্রোল পাম্প স্থাপন এবং আবাসিক/বাণিজ্যিক প্রতিষ্ঠানের প্রবেশ পথের অনুমতি প্রদান।	২০
৩.৪.১	সেবা প্রোফাইল	২০
৩.৪.২	প্রসেস ম্যাপ	২১
৩.৫	সেবার নাম: সামাজিক বনায়ন ও মৎস চাষের জন্য জমি লিজ প্রদান।	২২
৩.৫.১	সেবা প্রোফাইল	২২
৩.৫.২	প্রসেস ম্যাপ	২৩
৩.৬	সেবার নাম: সম্পাদিত কাজের অভিজ্ঞতার সনদ প্রদান	২৪
৩.৬.১	সেবা প্রোফাইল	২৪
৩.৬.২	প্রসেস ম্যাপ	২৫
৩.৭	সেবার নাম: সওজ এর কার্যক্রম সম্পর্কে তথ্য প্রদান	২৬
৩.৭.১	সেবা প্রোফাইল	২৬
৩.৭.২	প্রসেস ম্যাপ	২৭
৩.৮	সেবার নাম: সওজ এর সড়ক কাটার অনুমতি প্রদান	২৮
৩.৮.১	সেবা প্রোফাইল	২৮
৩.৮.২	প্রসেস ম্যাপ	২৯
৩.৯	সেবার নাম: ঠিকাদার/সরবরাহকারী নিবন্ধন	৩০
৩.৯.১	সেবা প্রোফাইল	৩০
৩.৯.২	প্রসেস ম্যাপ	৩১
Acronyms and Abbreviations		৩২

অধ্যায়-১

সড়ক ও জনপথ অধিদপ্তর : সেবা বই

- ☐ সড়ক ও জনপথ অধিদপ্তরের পরিচিতি
- ☐ সড়ক ও জনপথ অধিদপ্তরের কার্যপরিধি
- ☐ সড়ক ও জনপথ অধিদপ্তরের সাংগঠনিক কাঠামো

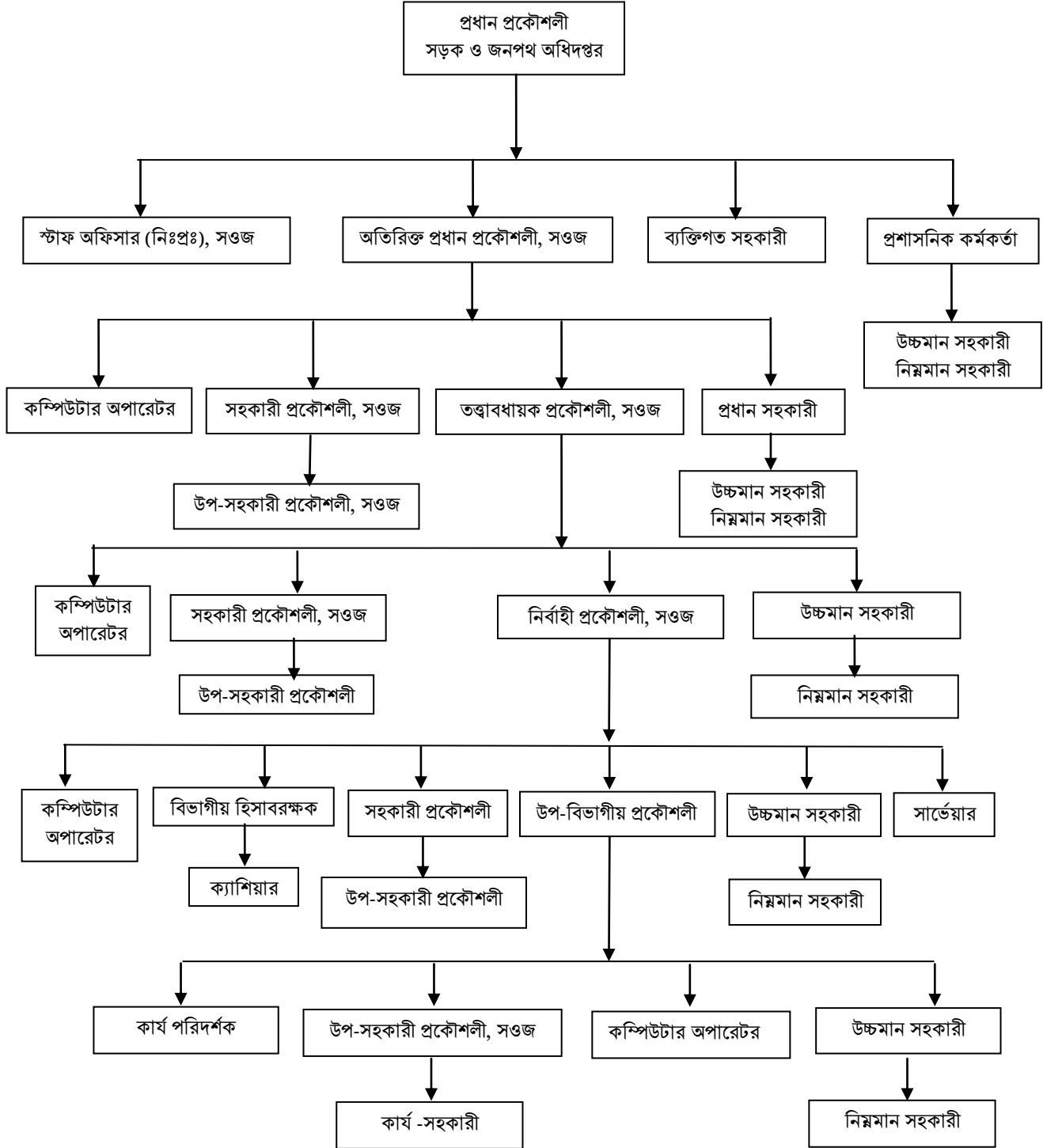
১. সড়ক ও জনপথ অধিদপ্তর (সওজ)-সেবা বই।

১.১ একনজরে সওজ						
প্রতিষ্ঠানের নাম	বাংলা	সড়ক ও জনপথ অধিদপ্তর				
	ইংরেজি	Roads and Highways Department.				
	সংক্ষিপ্ত	সওজ (RHD).				
অফিস প্রধানের নাম	প্রধান প্রকৌশলী	নিয়ন্ত্রণকারী বিভাগ/মন্ত্রণালয়	সড়ক পরিবহন ও মহাসড়ক বিভাগ সড়ক পরিবহন ও সেতু মন্ত্রণালয়			
অফিস কোড	গুগল ম্যাপ https://www.google.com/maps	বিভাগীয় অফিস সংখ্যা	আঞ্চলিক অফিস সংখ্যা	জেলা অফিস সংখ্যা	উপ-বিভাগীয় অফিস সংখ্যা	জনবল
৩৫.০২২		১০	২১	৬৫	১২৯	৯৩৭৫ (মোট)
যোগাযোগের তথ্যাবলি	ঠিকানা	সড়ক ভবন, তেজগাঁও, ঢাকা www.rhd.gov.bd www.bangladesh.gov.bd	ফোন নং	+৮৮-০২-৮৮৭৯২৯৯		
			ফ্যাক্স নং	+৮৮-০২-৮৮৭৯১৯৯		
			ই-মেইল	ce@rhd.gov.bd		
			মোবাইল	০১৭৩০-৭৮২৫০০		

১.২ সওজ-পরিচিতি:

১৯৬২ সালে তৎকালীন সিএন্ডবি ভেঞ্জে সড়ক ও জনপথ অধিদপ্তর ও গণপূর্ত অধিদপ্তর নামে দুইটি প্রতিষ্ঠানের সৃষ্টি হয়। সড়ক ও জনপথ অধিদপ্তর দেশের প্রধান প্রধান সড়ক ও সেতুর নেটওয়ার্ক নির্মাণ ও রক্ষণাবেক্ষণ কাজে নিয়োজিত। সওজ এর মালিকানাধীন সম্পদের মূল্য প্রায় ৪৬, ০০০/- কোটি টাকা (সেতুর নির্মাণ মূল্য ১৮,২৫৮ কোটি টাকা ও সড়ক নির্মাণ মূল্য ২০,৮৭৪ কোটি টাকা)। সড়ক যোগাযোগ বাংলাদেশের অর্থনৈতিক লাইফ লাইন হিসাবে পরিগণিত। সড়ক ও জনপথ অধিদপ্তর দেশে একটি সুষম, টেকসই ও নিরাপদ সড়ক নেটওয়ার্ক নির্মাণের লক্ষ্যে কাজ করে যাচ্ছে। অধিদপ্তরের আওতায় জাতীয় আঞ্চলিক ও জেলা সড়ক ক্যাটাগরিতে মোট ২১,৪৭৬ কিলোমিটার সড়ক রয়েছে। নদী খাল, জলাশয় প্রভৃতি অতিক্রমের জন্য আছে ১৮,২৫৮টি সেতু/ কালভার্ট এবং ৪৯টি ফেরিঘাট। সওজ অধিদপ্তরের এই বিশাল সড়ক নেটওয়ার্ক নিরন্তর উন্নয়ন ও রক্ষণাবেক্ষণের মাধ্যমে বাংলাদেশের জনগণকে সেবা প্রদান করে থাকে। বন্যা, জলোচ্ছাস, ঘূর্ণিঝড়, প্রাকৃতিক দুর্যোগের পর স্বল্পতম সময়ে ক্ষতিগ্রস্ত সড়ক বা সেতু মেরামত করে নিরবচ্ছিন্ন সড়ক যোগাযোগ ব্যবস্থা পুনঃপ্রতিষ্ঠা করে। অধিদপ্তরে সড়ক নির্মাণের জন্য আছে যান্ত্রিক সরঞ্জাম এবং সড়কের নির্মাণসামগ্রীর মাননিয়ন্ত্রণের জন্য আছে সড়ক গবেষণাগার। সড়ক নির্মাণ ও রক্ষণাবেক্ষণ সরঞ্জাম/যন্ত্রপাতি অধিদপ্তরের কাজের বাইরে ও জনসাধারণের ব্যবহারের জন্য নির্দিষ্ট হারে ভাড়া প্রদানের ব্যবস্থা আছে। সড়ক নির্মাণের বিভিন্ন উপকরণ ও নির্মাণসামগ্রী নির্ধারিত ফি এর মাধ্যমে সড়ক গবেষণাগারে পরীক্ষা করা যায়।

১.৩ সওজ-অর্গানোগ্রাম



১.৪ সওজ-কার্যপরিধি

১. সুযম, টেকসই ও নিরাপদ সড়ক নেটওয়ার্ক নির্মাণ।
২. জাতীয়, আঞ্চলিক ও জেলা সড়ক নেটওয়ার্ক রক্ষণাবেক্ষণ।
৩. সেতু/কালভার্ট এবং ফেরি পয়েন্ট রক্ষণাবেক্ষণ।
৪. সওজ অধিদপ্তরের আওতাধীন সড়ক নেটওয়ার্ক উন্নয়ন ও রক্ষণাবেক্ষণ।
৫. বন্যা, জলোচ্ছ্বাস, ঘূর্ণিঝড়, প্রাকৃতিক দুর্যোগের পর স্বল্পতম সময়ে ক্ষতিগ্রস্ত সড়ক বা সেতু মেরামতকরণ।
- ৬। সড়ক গবেষণাগারে সড়ক উন্নয়নের জন্য গবেষণাকরণ।
- ৭। সড়ক নির্মাণ ও রক্ষণাবেক্ষণ সরঞ্জাম / যন্ত্রপাতি জনসাধারণের ব্যবহারের জন্য নির্দিষ্ট হারে ভাড়ার প্রদান।
- ৮। সড়ক নির্মাণের বিভিন্ন উপকরণ ও নির্মাণসামগ্রী নির্ধারিত ফি এর মাধ্যমে সড়ক গবেষণাগারে পরীক্ষা করা।
- ৯। আরএইচডি ট্রেনিং সেন্টার, মিরপুরে সওজ অধিদপ্তরের প্রকৌশলীদের প্রশিক্ষণের পাশাপাশি ইঞ্জিনিয়ারিং, ম্যানেজমেন্ট, ফিন্যান্স ও কম্পিউটার ইত্যাদি বিষয়ের উপর ব্যক্তিগত কিংবা প্রতিষ্ঠানগত ইচ্ছুক শিক্ষার্থীদের প্রশিক্ষণ প্রদান।
- ১০। সিএনজি, পেট্রোল পাম্প, আবাসিক, বাণিজ্যিক, শিল্প এলাকার জন্য প্রবেশপথ এবং সামাজিক বনায়ন ও মৎস্য চাষের জন্য সড়ক ও মহাসড়কের পাশের সরকারি জমি স্বল্প ও দীর্ঘমেয়াদি লিজ দেওয়া ইত্যাদি।

*** সওজ জোন অফিস**

১.৫ একনজরে জোনাল অফিস		
নাম	বাংলা	অতিরিক্ত প্রধান প্রকৌশলী, সওজ এর কার্যালয়
	ইংরেজি	Office of the Additional Chief Engineer
	সংক্ষিপ্ত	জোন
অফিস সংখ্যা	১০	
অফিস প্রধানের পদবী	অতিরিক্ত প্রধান প্রকৌশলী, সওজ	
জনবল	২০-২৫ জন	

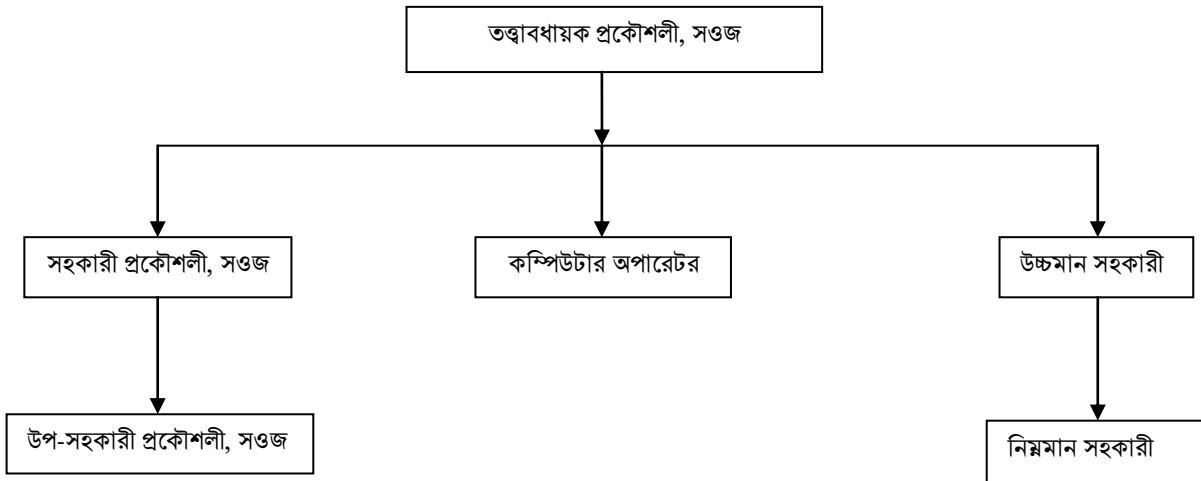
১.৬ জোনাল অফিসের অর্গানোগ্রাম



*** সওজ সার্কেল অফিস**

১.৭ একনজরে সার্কেল অফিস		
নাম	বাংলা	তত্ত্বাবধায়ক প্রকৌশলী, সওজ এর কার্যালয়
	ইংরেজি	Office of the Superintending Engineer, RHD
	সংক্ষিপ্ত	সার্কেল
অফিস সংখ্যা		২২
অফিস প্রধানের পদবী		তত্ত্বাবধায়ক প্রকৌশলী, সওজ
জনবল		২০-২৫ জন

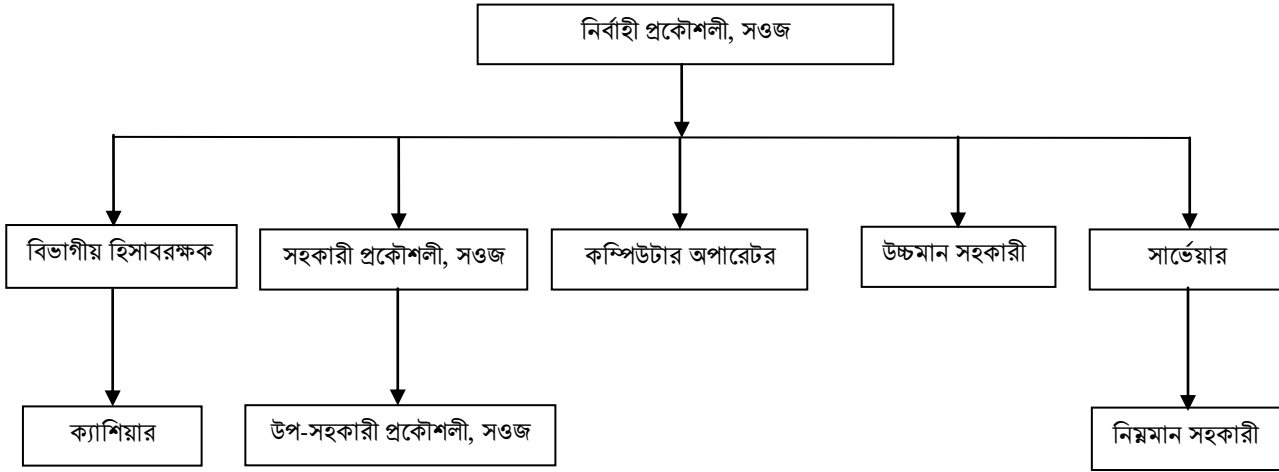
১.৮ সার্কেল অফিসের অর্গানোগ্রাম



*** সওজ জেলা অফিস**

১.৯ একনজরে জেলা অফিস		
নাম	বাংলা	নির্বাহী প্রকৌশলী, সওজ এর কার্যালয়
	ইংরেজি	Office of the Executive Engineer, RHD
	সংক্ষিপ্ত	Ex En Office
অফিস সংখ্যা		৬৫
অফিস প্রধানের পদবী		নির্বাহী প্রকৌশলী, সওজ
জনবল		১৫-২০ জন

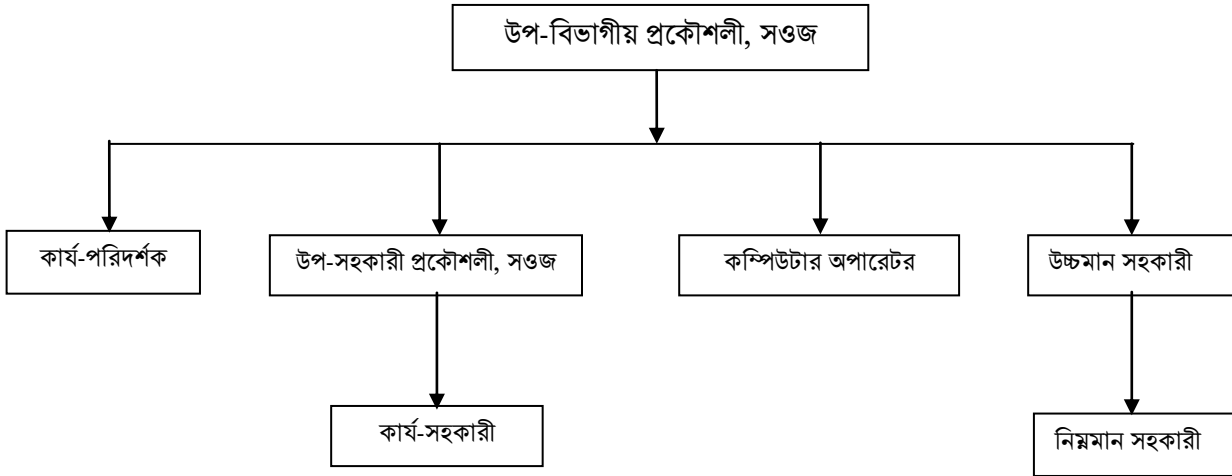
১.১০ জেলা অফিসের অর্গানোগ্রাম



*** উপ-বিভাগীয় অফিস**

১.১১ উপ-বিভাগীয় অফিস		
নাম	বাংলা	উপ-বিভাগীয় প্রকৌশলী, সওজ এর কার্যালয়
	ইংরেজি	Office of the Sub-Divisional Engineer, RHD
	সংক্ষিপ্ত	উপ-বিভাগ
অফিস সংখ্যা		১২৯
অফিস প্রধানের পদবী		উপ-বিভাগীয় প্রকৌশলী, সওজ
জনবল		২০-২৫ জন

১.১২ উপ-বিভাগীয় অফিসের অর্গানোগ্রাম



ଅଧ୍ୟାୟ -୨

ନାଗରିକ ସେବାର ତଥ୍ୟାବଳି

- ନାଗରିକ- ସେବାର ତାଲିକା
- ନାଗରିକ- ସେବାର ତଥ୍ୟ ସାରାଂଶ/Citizen Service Information Map(CSIM)

২. নাগরিক সেবার তথ্যাবলি

২.১ নাগরিক সেবার তালিকা (জেলা/উপ-বিভাগীয় পর্যায়)

ক্রমিক নং	সেবার নাম	সেবার পর্যায় (জেলা /উপ-বিভাগীয়)
০১	সরঞ্জাম/যন্ত্রপাতি ভাড়ায় প্রদান	নির্বাহী প্রকৌশলীর কার্যালয়
০২	উৎসে কর কর্তন প্রত্যয়নপত্র প্রদান	নির্বাহী প্রকৌশলীর কার্যালয়
০৩	সড়ক নির্মাণের বিভিন্ন উপকরণ ও নির্মাণসামগ্রী সড়ক গবেষণাগারে পরীক্ষাকরণ	সড়ক গবেষণাগার
০৪	সিএনজি ফিলিং স্টেশন ও পেট্রোল পাম্প স্থাপন এবং আবাসিক/বাণিজ্যিক প্রতিষ্ঠানে প্রবেশ পথের অনুমতি প্রদান	নির্বাহী প্রকৌশলীর কার্যালয়
০৫	সামাজিক বনায়ন ও মৎস্য চাষের জন্য জমি লিজ প্রদান	নির্বাহী প্রকৌশলীর কার্যালয়
০৬	সম্পাদিত কাজের অভিজ্ঞতার সনদ প্রদান	নির্বাহী প্রকৌশলীর কার্যালয়
০৭	সওজ এর কার্যক্রম সম্পর্কে তথ্য প্রদান	নির্বাহী প্রকৌশলীর কার্যালয়
০৮	সওজ এর সড়ক কাটার অনুমতিপত্র প্রদান	নির্বাহী প্রকৌশলীর কার্যালয়
০৯	ঠিকাদার/সরবরাহকারী নিবন্ধন	নির্বাহী প্রকৌশলীর কার্যালয়

২.২ নাগরিক সেবার তথ্য সারণি								
ক্রমিক নং	সেবা প্রদানকারী অফিসের নাম	সেবার নাম	দায়িত্বপ্রাপ্ত কর্মকর্তা/কর্মচারী	সেবা প্রদানের পদ্ধতি (সংক্ষেপে)	সেবাপ্রাপ্তির প্রয়োজনীয় সময়	প্রয়োজনীয় ফি/ট্যাক্স/আনুষঙ্গিক খরচ	সংশ্লিষ্ট আইন/বিধি/নীতিমালা	নির্দিষ্ট সেবা পেতে ব্যর্থ হলে পরবর্তী প্রতিকারকারী কর্মকর্তা
ক	খ	গ	ঘ	ঙ	চ	ছ	জ	ঝ
০১	নির্বাহী প্রকৌশলী, সওজ এর কার্যালয়	সরঞ্জাম/ যন্ত্রপাতি ভাড়া প্রদান	১. নির্বাহী প্রকৌশলী, সওজ ২. উপ-বিভাগীয় প্রকৌশলী, সওজ (যান্ত্রিক)	সড়ক নির্মাণ ও রক্ষণাবেক্ষণ সরঞ্জাম/ যন্ত্রপাতি ভাড়া ব্যবহারের জন্য সাধারণ জনগণ আবেদন করলে সরঞ্জাম/ যন্ত্রপাতির প্রাপ্যতা ও প্রত্যাশী ব্যক্তি / সংস্থার উপযুক্ততা যাচাই করা হয়। যাচাই-এ সঠিক তথ্য পাওয়া গেলে আবেদনকারীকে সরকারি নির্ধারিত হারে ফি জমা দিতে বলা হয়। অতঃপর উপ-বিভাগীয় প্রকৌশলীর মাধ্যমে সরঞ্জাম/ যন্ত্রপাতি আবেদনকারীকে বুঝিয়ে দেওয়া হয়।	৩-৫ দিন	সরঞ্জাম/যন্ত্রপাতি ধরন অনুযায়ী ৩,০০০/- থেকে ১০,০০০/- টাকা পর্যন্ত।	সড়ক পরিবহন ও মহাসড়ক বিভাগ, সড়ক পরিবহন ও সেতু মন্ত্রণালয় কর্তৃক নির্ধারিত সওজ এর নীতিমালা/সার্কুলার মোতাবেক	সংশ্লিষ্ট সার্কুলারের তত্ত্বাবধায়ক প্রকৌশলী, সওজ
০২	নির্বাহী প্রকৌশলী এর কার্যালয়	উৎসে কর কর্তন প্রত্যয়নপত্র প্রদান	১. নির্বাহী প্রকৌশলী, সওজ ২. বিভাগীয় হিসাবরক্ষক	নির্বাহী প্রকৌশলী, সওজ এর কার্যালয়ের অর্ন্তগত উন্নয়নমূলক কাজ সমাপ্তির পর সংশ্লিষ্ট উৎসে কর কর্তন প্রত্যয়নপত্র প্রাপ্তির জন্য সংশ্লিষ্ট নির্বাহী প্রকৌশলী, সওজ এর কার্যালয়ে আবেদন করতে হয়। প্রয়োজনীয় যাচাই-বাছাই করে উৎসে কর কর্তন প্রত্যয়নপত্র প্রদান করা হয়।	৬-৭ দিন	বিনামূল্যে	প্রধান প্রকৌশলী, সওজ কর্তৃক সময়ে সময়ে জারি করা অফিস আদেশ	সংশ্লিষ্ট তত্ত্বাবধায়ক প্রকৌশলী, সওজ
০৩	১. সড়ক গবেষণাগার, মিরপুর, ঢাকা ২. জোনাল ল্যাবরেটরি সংশ্লিষ্ট জোন	সড়ক নির্মাণের বিভিন্ন উপকরণ ও নির্মাণসামগ্রী সড়ক গবেষণাগারে পরীক্ষাকরণ	সহকারী প্রকৌশলী, সড়ক গবেষণাগার	সড়ক নির্মাণের বিভিন্ন উপকরণ উপকরণ ও নির্মাণসামগ্রী সড়ক গবেষণাগারে পরীক্ষা করার আবেদনের প্রেক্ষিতে উপকরণ ও নির্মাণসামগ্রী সরকারি ফি জমা প্রদানসাপেক্ষে পরীক্ষা করে ফলাফল প্রদান করা হয়।	৬-৩৬ দিন	২৫০/- থেকে ১০,০০০/-	সড়ক পরিবহন ও মহাসড়ক বিভাগ, সড়ক পরিবহন ও সেতু মন্ত্রণালয় কর্তৃক নির্ধারিত সওজ এর নীতিমালা।	সংশ্লিষ্ট তত্ত্বাবধায়ক প্রকৌশলী, সওজ
০৪	নির্বাহী প্রকৌশলী এর কার্যালয়	সিএনজি ফিলিং স্টেশন ও পেট্রোল পাম্প স্থাপন এবং আবাসিক/ বাণিজ্যিক প্রতিষ্ঠানে প্রবেশপথের অনুমতি প্রদান	১. প্রধান প্রকৌশলী, সওজ ২. অতিরিক্ত প্রধান প্রকৌশলী, সওজ ৩. তত্ত্বাবধায়ক প্রকৌশলী, সওজ ৪. নির্বাহী প্রকৌশলী, সওজ ৫. উপ-বিভাগীয় প্রকৌশলী, সওজ	সংশ্লিষ্ট প্রত্যাশী ব্যক্তি বা সংস্থা কর্তৃক প্রয়োজনীয় দলিলপত্রসহ আবেদনের প্রেক্ষিতে প্রবেশপথের জায়গা পরিদর্শন করে বিস্তারিত নকশা প্রণয়ন করা হয়। সড়ক নিরাপত্তাসহ সম্ভাব্য সামাজিক সমস্যার বিষয়াদি বিবেচনা করে বিস্তারিত প্রস্তাব মন্ত্রণালয় প্রেরণ করা হয়। মন্ত্রণালয়ের অনুমোদনপ্রাপ্তির পর নির্ধারিত ফি জমা প্রদান সাপেক্ষে প্রবেশপথের অস্থায়ী অনুমতি প্রদান করা হয়।	৩০-৪০ দিন	কাজের প্রকৃতি এবং পরিমাণের ওপর ভিত্তি করে নির্ধারিত পরিমাণ।	সড়ক পরিবহন ও মহাসড়ক বিভাগ, সড়ক পরিবহন ও সেতু মন্ত্রণালয় কর্তৃক নির্ধারিত সওজ এর নীতিমালা।	

২.২ নাগরিক সেবার তথ্য সারণির								
ক্রমিক নং	সেবা প্রদানকারী অফিসের নাম	সেবার নাম	দায়িত্বপ্রাপ্ত কর্মকর্তা/কর্মচারী	সেবা প্রদানের পদ্ধতি (সংক্ষেপে)	সেবাপ্রাপ্তির প্রয়োজনীয় সময়	প্রয়োজনীয় ফি/ট্যাক্স/আনুষঙ্গিক খরচ	সংশ্লিষ্ট আইন/বিধি/নীতিমালা	নির্দিষ্ট সেবা পেতে ব্যর্থ হলে পরবর্তী প্রতিকারকারী কর্মকর্তা
ক	খ	গ	ঘ	ঙ	চ	ছ	জ	ঝ
০৫	নির্বাহী প্রকৌশলী, সওজ এর কার্যালয়	সামাজিক বনায়ন ও মৎস্য চাষের জন্য জমি লিজ প্রদান।	১. প্রধান প্রকৌশলী, সড়ক ও জনপথ অধিদপ্তর ২. অতিরিক্ত প্রধান প্রকৌশলী, সওজ ৩. তত্ত্বাবধায়ক প্রকৌশলী, সওজ ৪. নির্বাহী প্রকৌশলী, সওজ ৫. উপ-বিভাগীয় প্রকৌশলী, সওজ	সামাজিক বনায়ন ও মৎস্য চাষের জন্য সড়ক ও মহাসড়কের পাশে সওজ মালিকানাধীন সরকারি অব্যবহৃত জমি সল্ল ও দীর্ঘমেয়াদে ব্যক্তি বা সামাজিক প্রতিষ্ঠানের আবেদনের প্রেক্ষিতে লিজ প্রদান করা হয়। সড়ক নিরাপত্তাসহ সম্ভাব্য সামাজিক সমস্যার বিষয়াদি বিবেচনা করে বিস্তারিত প্রস্তাব মন্ত্রণালয়ে প্রেরণ করা হয়। মন্ত্রণালয়ের অনুমোদনপ্রাপ্তির পর নির্ধারিত ফি জমা প্রদানসাপেক্ষে অস্থায়ী লিজ প্রদান করা হয়।	৩০-৪০ দিন	জমির পরিমাণ ও ব্যবহারের ধরনের ওপর নির্ভর করে সরকার নির্ধারিত হার।	সড়ক পরিবহন ও মহাসড়ক বিভাগ, সড়ক পরিবহন ও সেতু মন্ত্রণালয় কর্তৃক নির্ধারিত সওজ এর নীতিমালা	সচিব, সড়ক পরিবহন ও মহাসড়ক বিভাগ, সড়ক পরিবহন ও সেতু মন্ত্রণালয়
০৬	নির্বাহী প্রকৌশলী, সওজ এর কার্যালয়	সম্পাদিত কাজের অভিজ্ঞতার সনদ প্রদান	১. নির্বাহী প্রকৌশলী, সওজ ২. বিভাগীয় হিসাবরক্ষক	নির্বাহী প্রকৌশলী, সওজ এর কার্যালয়ের অন্তর্গত উন্নয়নমূলক কাজ সমাপ্তির পর সংশ্লিষ্ট ঠিকাদার কৃত কাজের অভিজ্ঞতার সনদ প্রাপ্তির জন্য সংশ্লিষ্ট নির্বাহী প্রকৌশলী, সওজ এর কার্যালয়ে আবেদন করতে হয়। প্রয়োজনীয় যাচাই-বাছাই করে সম্পাদিত কাজের অভিজ্ঞতার সনদ প্রদান করা হয়।	৫-৬ দিন	বিনামূল্যে	সওজ এর নীতিমালা	সংশ্লিষ্ট তত্ত্বাবধায়ক প্রকৌশলী, সওজ
০৭	নির্বাহী প্রকৌশলী, সওজ এর কার্যালয়	সওজ এর কার্যক্রম সম্পর্কে তথ্য প্রদান।	নির্বাহী প্রকৌশলী, সওজ এর কার্যালয়	কোন উপযুক্ত ব্যক্তি বা প্রতিষ্ঠানের আবেদনের প্রেক্ষিতে তথ্য অধিকার আইনের আলোকে প্রকাশ যোগ্য তথ্য প্রদান করা হয়ে থাকে।	১০-১২ দিন	তথ্য অধিকার আইন ২০০৯ বিধান মতে।	তথ্য অধিকার আইন ২০০৯	সংশ্লিষ্ট তত্ত্বাবধায়ক প্রকৌশলী, সওজ
০৮	নির্বাহী প্রকৌশলী এর কার্যালয়	সওজ এর সড়ক কাটার অনুমতি পত্র প্রদান।	১. নির্বাহী প্রকৌশলী, সওজ ২. উপ-বিভাগীয় প্রকৌশলী, সওজ	সংশ্লিষ্ট প্রত্যাশী ব্যক্তি বা সংস্থার কর্তৃক আবেদনের প্রেক্ষিতে বিস্তারিত নকশা প্রণয়ন ও যাচাই বাচাই শেষে সওজ রোট সিডিউল মোতাবেক কর্তন কৃত সড়ক পূর্ব অবস্থায় ফিরিয়ে আনার ব্যয়ের উপর ভিত্তি করে ফি নির্ধারণ করা হয়। ফি পরিশোধ সাপেক্ষে অনুমতি প্রদান করা হয়ে থাকে।	১৫ দিন	কাজের প্রকৃতি এবং পরিমাণের ওপর ভিত্তি করে নির্ধারিত পরিমাণ।	সওজ এর রোট সিডিউল	সংশ্লিষ্ট তত্ত্বাবধায়ক প্রকৌশলী, সওজ
০৯	নির্বাহী প্রকৌশলী, সওজ এর কার্যালয়	ঠিকাদার বা সরবরাহকারীর নিবন্ধন	১. নির্বাহী প্রকৌশলী, সওজ ২. বিভাগীয় হিসাবরক্ষক	প্রতিবছরে নির্ধারিত সময়ে আবেদনকারী আবেদন করবেন। প্রয়োজনীয় কাগজ পত্র ও তথ্য যাচাই করে নিবন্ধন প্রদান বা নবায়ন করা হয়ে থাকে।	৭-৮ দিন	ঠিকাদার ক্যাটাগরির ওপর ভিত্তি করে নির্ধারিত পরিমাণ	সওজ এর নীতিমালা	সংশ্লিষ্ট তত্ত্বাবধায়ক প্রকৌশলী, সওজ

অধ্যায় -৩

নাগরিক সেবার বিবরণ-সংবলিত প্রোফাইল ও প্রসেস ম্যাপঃ

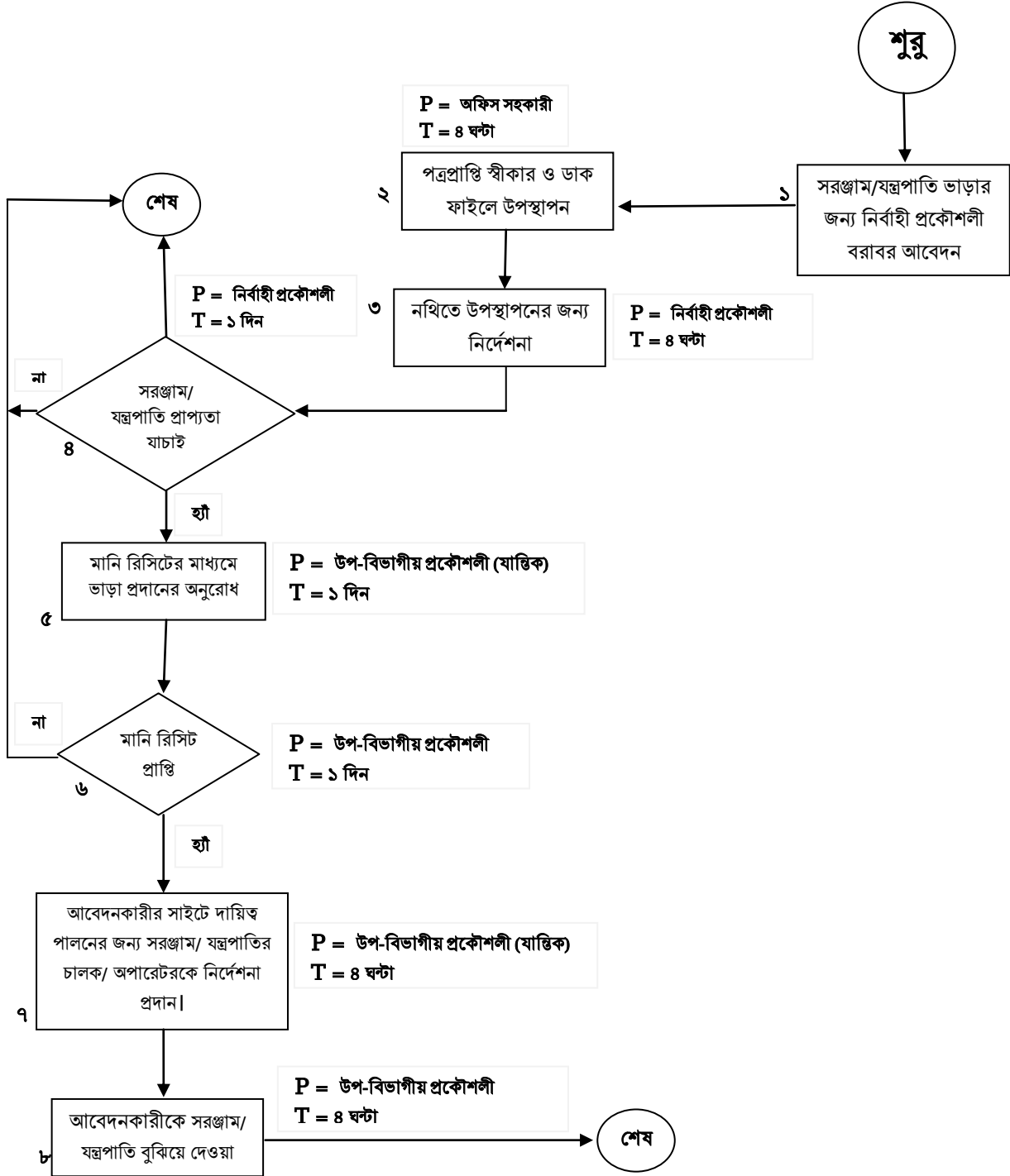
- সেবা প্রোফাইল -সেবা গ্রহণের জন্য যেসব তথ্য জানা প্রয়োজন।
- প্রসেস ম্যাপ- সেবা প্রদান প্রক্রিয়ার ধাপসমূহের রেখাচিত্র।

৩. নাগরিক সেবার বিবরণ-সংবলিত প্রোফাইল ও প্রসেস ম্যাপ

৩.১ সেবার নাম: সরঞ্জাম/যন্ত্রপাতি ভাড়ায় প্রদান			
৩.১ সেবা বই			
সেবা প্রদানকারী অফিসের নাম	দায়িত্বপ্রাপ্ত কর্মকর্তা/কর্মচারী	সেবাপ্রাপ্তির স্থান	প্রয়োজনীয় সময়
নির্বাহী প্রকৌশলী, সওজ এর কার্যালয়	১. নির্বাহী প্রকৌশলী, সওজ ২. উপ-বিভাগীয় প্রকৌশলী, (যান্ত্রিক)	নির্বাহী প্রকৌশলী, সওজ এর কার্যালয়	
সেবা প্রদানের সংক্ষিপ্ত বিবরণ	সড়ক বিভাগে বিদ্যমান সরঞ্জাম/যন্ত্রপাতি সড়ক নির্মাণ ও রক্ষণাবেক্ষণ কাজে ব্যবহারের জন্য নির্দিষ্ট হারে ভাড়ায় প্রাপ্তির জন্য সংশ্লিষ্ট উপ-বিভাগীয় প্রকৌশলী (যান্ত্রিক) এর কার্যালয়ে আবেদন করতে হয়। সংশ্লিষ্ট অফিসে যাচাই বাচাই করে উক্ত সরঞ্জাম/যন্ত্রপাতি প্রস্তুত থাকাসাপেক্ষে আগে আসলে আগে পাবেন ভিত্তিতে ভাড়ায় প্রদানের প্রয়োজনীয় ব্যবস্থা গ্রহণ করা হয়।		
সেবাপ্রাপ্তির শর্তাবলি	১। সরঞ্জাম/ব্যবহারের জন্য প্রস্তুত থাকা ২। ভাড়ার নির্ধারিত অর্থ অগ্রিম জমাকরণ		
প্রয়োজনীয় কাগজপত্র	সড়ক নির্মাণ ও রক্ষণাবেক্ষণের যে কাজে ব্যবহার করা হবে তার কার্যাদেশ		
প্রয়োজনীয়/ফি/ট্যাক্স/আনুষঙ্গিক খরচ	সরঞ্জাম/যন্ত্রপাতি প্রকারভেদে গড়ে প্রতিদিন ৩,০০০/- টাকা থেকে ১০,০০০/- টাকা পর্যন্ত।		
সংশ্লিষ্ট আইন/বিধি/নীতিমালা	সড়ক পরিবহন ও মহাসড়ক বিভাগ, সড়ক পরিবহন ও সেতু মন্ত্রণালয় কর্তৃক নির্ধারিত সওজ এর নীতিমালা/সার্কুলার মোতাবেক		
নির্দিষ্ট সেবা পেতে ব্যর্থ হলে পরবর্তী প্রতিকারকারী কর্মকর্তা	সংশ্লিষ্ট তত্ত্বাবধায়ক প্রকৌশলী, সওজ		
সেবা প্রদান/প্রাপ্তির ক্ষেত্রে অসুবিধাসমূহ	ক) নাগরিক পর্যায়	সঠিক তথ্য দিতে না পারা বা ভুল তথ্য দেওয়া	
	খ) সরকারি পর্যায়	১. পুরানো সরঞ্জাম/ যন্ত্রপাতি মেরামত প্রয়োজনীয় অর্থ বরাদ্দের অভাব ২. চাহিদার তুলনায় সরঞ্জাম/ যন্ত্রপাতির অপরিপূর্ণতা	
বিবিধ/অন্যান্য			

৩. ১.২ প্রসেস ম্যাপ
সেবার নামঃ সরঞ্জাম/যন্ত্রপাতি ভাড়ায় প্রদান

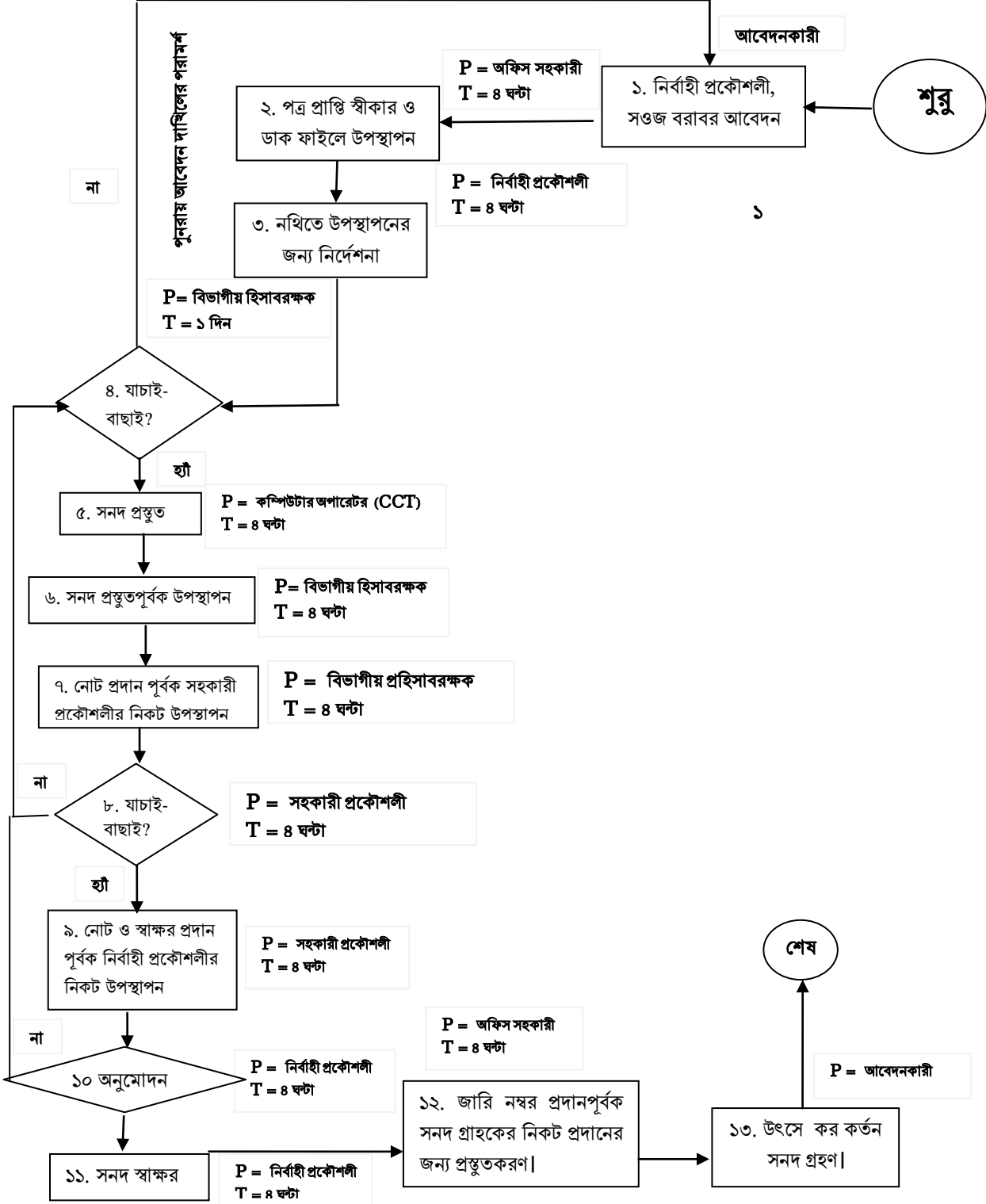
ধাপ সংখ্যাঃ ৮টি
সম্পূর্ণ জনবল : ৪ জন
সময়: ৩-৫ দিন



৩.২ সেবার নাম: উৎসে কর কর্তনের প্রত্যয়নপত্র প্রদান			
৩.২.১ সেবা বই			
সেবা প্রদানকারী অফিসের নাম	দায়িত্বপ্রাপ্ত কর্মকর্তা/কর্মচারী	সেবাপ্রাপ্তির স্থান	প্রয়োজনীয় সময়
নির্বাহী প্রকৌশলী, সওজ এর কার্যালয়	১. নির্বাহী প্রকৌশলী, সওজ ২. বিভাগীয় হিসাব রক্ষক	নির্বাহী প্রকৌশলী, সওজ এর কার্যালয়	৬-৭ দিন
সেবা প্রদানের সংক্ষিপ্ত বিবরণ	নির্বাহী প্রকৌশলী, সওজ এর কার্যালয়ের অন্তর্গত উন্নয়নমূলক কাজ সমাপ্তির পর সংশ্লিষ্ট ঠিকাদার কর্তৃক উৎসে কর কর্তনের প্রত্যয়নপত্র প্রাপ্তির জন্য সংশ্লিষ্ট নির্বাহী প্রকৌশলী, সওজ এর কার্যালয়ে আবেদন করতে হয়। প্রয়োজনীয় যাচাই বাচাই করে উৎসে কর কর্তনের প্রত্যয়নপত্র সনদ প্রদান করা হয়।		
সেবাপ্রাপ্তির শর্তাবলি	প্রকৃত কাজ সম্পাদনকারী কর্তৃক আবেদন এবং বাস্তবে কাজ সম্পাদন করে বিল গ্রহণ		
প্রয়োজনীয় কাগজপত্র	Completion Certificate এর কপি		
প্রয়োজনীয়/ফি/ট্যাক্স/অনুষঙ্গিক খরচ	বিনামূল্যে।		
সংশ্লিষ্ট আইন/বিধি/নীতিমালা	প্রধান প্রকৌশলীর কর্তৃক সময়ে সময়ে জারি করা অফিস আদেশ		
নির্দিষ্ট সেবা পেতে ব্যর্থ হলে পরবর্তী প্রতিকারকারী কর্মকর্তা	সংশ্লিষ্ট তত্ত্বাবধায়ক প্রকৌশলী, সওজ		
সেবা প্রদান/প্রাপ্তির ক্ষেত্রে অসুবিধাসমূহ	ক) নাগরিক পর্যায়	ভুল তথ্য উপস্থাপন করা	
	খ) সরকারি পর্যায়	অধিক পুরাতন তথ্য যাচাইয়ে সময়ক্ষেপন।	
বিবিধ/অন্যান্য			

৩. ২.২ প্রসেস ম্যাপ
সেবার নামঃ উৎসে কর কর্তনের প্রত্যয়নপত্র প্রদান

ধাপ সংখ্যাঃ ১৩টি
সম্পূর্ণ জনবল : ৪ জন
সময়ঃ ৬-৭ দিন

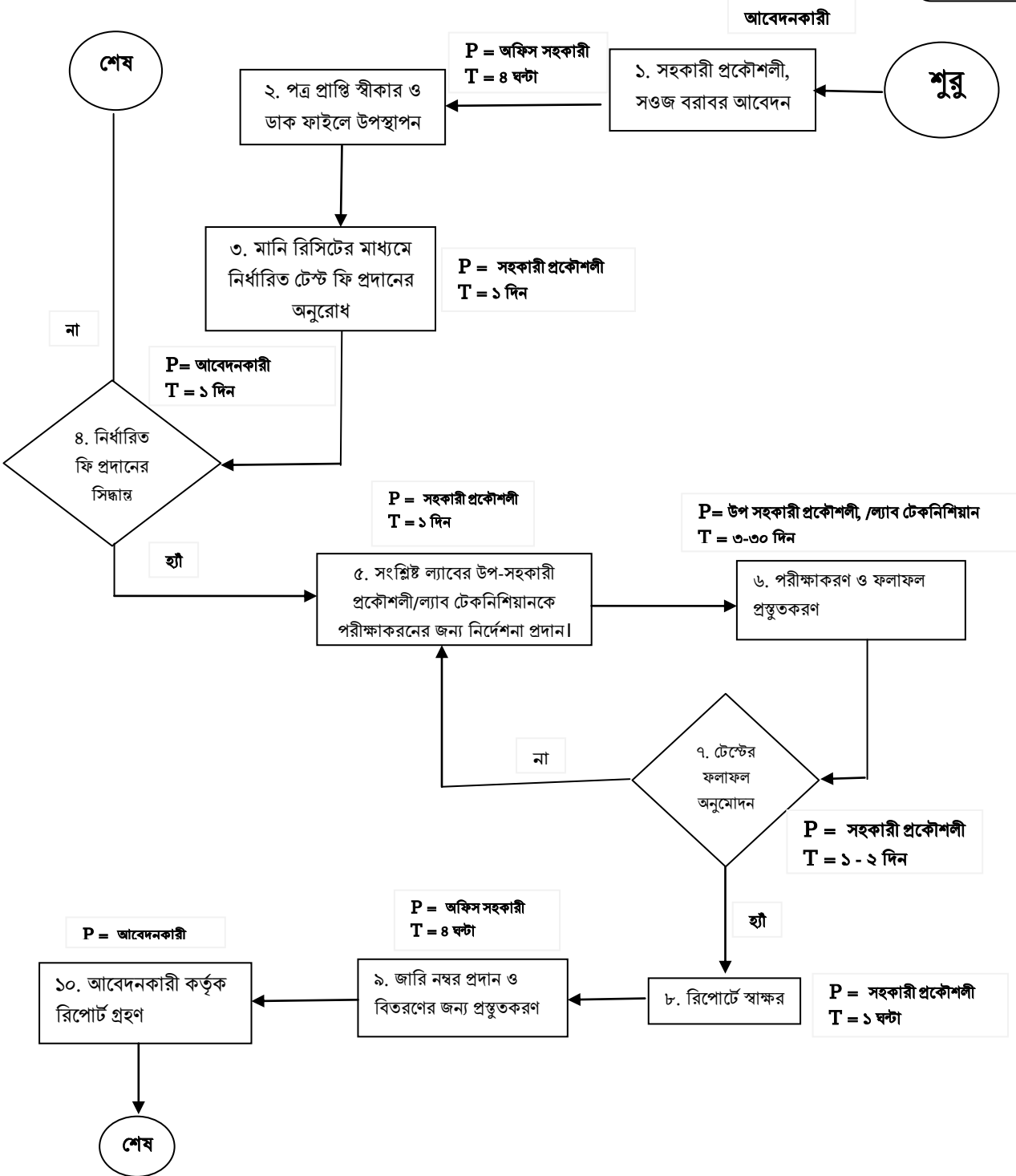


৩.৩ সেবার নাম: সড়ক নির্মাণের বিভিন্ন উপকরণ ও নির্মাণসামগ্রী সড়ক গবেষণাগারে পরীক্ষাকরণ			
৩.৩.১ সেবা বই			
সেবা প্রদানকারী অফিসের নাম	দায়িত্বপ্রাপ্ত কর্মকর্তা/কর্মচারী	সেবাপ্রাপ্তির স্থান	প্রয়োজনীয় সময়
১. সড়ক গবেষণাগার, মিরপুর, ঢাকা ২. জোনাল ল্যাবরেটরি, সংশ্লিষ্ট জোন	সহকারী প্রকৌশলী, সড়ক গবেষণাগার	সড়ক গবেষণাগার, মিরপুর, ঢাকা/জোনাল ল্যাবরেটরি, সংশ্লিষ্ট জোন	৬-৩৬ দিন
সেবা প্রদানের সংক্ষিপ্ত বিবরণ		বিভিন্ন সরকারি/বেসরকারি উন্নয়নমূলক কাজ চলাকালীন বা সমাপ্তির পর সংশ্লিষ্ট ঠিকাদারকৃত কাজের ল্যাব টেস্ট করার জন্য সংশ্লিষ্ট অফিসে আবেদন করবেন। উক্ত অফিসের ল্যাবরেটরিতে প্রয়োজনীয় টেস্ট সম্পাদনপূর্বক সনদ প্রদানের প্রয়োজনীয় ব্যবস্থা গ্রহণ করবে।	
সেবাপ্রাপ্তির শর্তাবলি		যথাসময়ে যথাযথ কাজের টেস্ট করার জন্য আবেদন	
প্রয়োজনীয় কাগজপত্র		সেবা গ্রহণকারীর আবেদন ও কার্যাদেশের সত্যায়িত অনুলিপি।	
প্রয়োজনীয়/ফি/ট্যাক্স/আনুষঙ্গিক খরচ		২৫০/- থেকে ১০,০০০/- টাকা	
সংশ্লিষ্ট আইন/বিধি/নীতিমালা		সড়ক পরিবহন ও মহাসড়ক বিভাগ, সড়ক পরিবহন ও সেতু মন্ত্রণালয় কর্তৃক নির্ধারিত সওজ এর নিজস্ব নীতিমালা।	
নির্দিষ্ট সেবা পেতে ব্যর্থ হলে পরবর্তী প্রতিকারকারী কর্মকর্তা		সংশ্লিষ্ট তত্ত্বাবধায়ক প্রকৌশলী, সওজ	
সেবা প্রদান/ প্রাপ্তির ক্ষেত্রে অসুবিধাসমূহ	ক) নাগরিক পর্যায়	দূর হতে সড়ক গবেষণাগার, মিরপুর, ঢাকা/জোনাল ল্যাবরেটরি, সংশ্লিষ্ট জোনে মালামাল নিয়ে আসা/পরিবহনে অসুবিধা	
	খ) সরকারি পর্যায়	প্রয়োজনীয় জনবলের অভাব	
বিবিধ/অন্যান্য			

৩. ৩.২ প্রসেস ম্যাপ

সেবার নামঃ সড়ক নির্মাণের বিভিন্ন উপকরণ ও নির্মাণসামগ্রী সড়ক গবেষণাগারে পরীক্ষাকরণ

ধাপ সংখ্যাঃ ১০টি
সম্পূর্ণ জনবল : ৪ জন
সময়: ৬-৩৬ দিন



৩.৪ সেবার নাম: সিএনজি ফিলিং স্টেশন স্থাপন এবং আবাসিক/বাণিজ্যিক প্রতিষ্ঠানে প্রবেশপথের অনুমতি প্রদান

৩.৪.১ সেবা বই

সেবা প্রদানকারী অফিসের নাম	দায়িত্বপ্রাপ্ত কর্মকর্তা/কর্মচারী	সেবাপ্রাপ্তির স্থান	প্রয়োজনীয় সময়
নির্বাহী প্রকৌশলী, সওজ এর কার্যালয়	১। প্রধান প্রকৌশলী, সড়ক ও জনপথ অধিদপ্তর ২। অতিরিক্ত প্রধান প্রকৌশলী, সওজ ৩। তত্ত্বাবধায়ক প্রকৌশলী, সওজ ৪। নির্বাহী প্রকৌশলী, সওজ ৫. উপ-বিভাগীয় প্রকৌশলী, সওজ	নির্বাহী প্রকৌশলী, সওজ এর কার্যালয়	৩০-৪০ দিন
সেবা প্রদানের সংক্ষিপ্ত বিবরণ		সংশ্লিষ্ট প্রত্যাশী ব্যক্তি বা সংস্থা কর্তৃক প্রয়োজনীয় দলিলপত্রসহ আবেদনের প্রেক্ষিতে প্রবেশপথের জায়গা পরিদর্শন করে বিস্তারিত নকশা প্রণয়ন করা হয়। সড়ক নিরাপত্তাসহ সম্ভাব্য সামাজিক সমস্যার বিষয়াদি বিবেচনা করে বিস্তারিত প্রস্তাব মন্ত্রণালয়ে প্রেরণ করা হয়। মন্ত্রণালয়ের অনুমোদন প্রাপ্তির পর নির্ধারিত ফি জমা প্রদান সাপেক্ষে প্রবেশ পথের অস্থায়ী অনুমতি প্রদান করা হয়।	
সেবাপ্রাপ্তির শর্তাবলি		জনগনের বাস্তব প্রয়োজনীয়তার আলোকে।	
প্রয়োজনীয় কাগজপত্র		সেবা গ্রহণকারীর আবেদন ও কার্যাদেশের সত্যায়িত অনুলিপি।	
প্রয়োজনীয়/ফি/ট্যাক্স/আনুষঙ্গিক খরচ		কাজের প্রকৃতি এবং পরিমাণের ওপর ভিত্তি করে নির্ধারিত সওজ এর নীতিমালা	
সংশ্লিষ্ট আইন/বিধি/নীতিমালা		সড়ক পরিবহন ও মহাসড়ক বিভাগ, সড়ক পরিবহন ও সেতু মন্ত্রণালয় কর্তৃক নির্ধারিত সওজ এর নিজস্ব নীতিমালা।	
নির্দিষ্ট সেবা পেতে ব্যর্থ হলে পরবর্তী প্রতিকারকারী কর্মকর্তা		সচিব, সড়ক পরিবহন ও মহাসড়ক বিভাগ, সড়ক পরিবহন ও সেতু মন্ত্রণালয়	
সেবা প্রদান/ প্রাপ্তির ক্ষেত্রে অসুবিধাসমূহ	ক) নাগরিক পর্যায়	প্রতিবেশী জমির মালিকের জন্য ক্ষেত্রবিশেষে সমস্যার সৃষ্টি হয়। আবার কোনো ক্ষেত্রে সড়কের গুরুত্ব ও আবেদনকৃত জমির অবস্থানগত কারণে অনুমতি প্রদান করা যায় না।	
	খ) সরকারি পর্যায়	প্রক্রিয়াগত দীর্ঘসূত্রতা	
বিবিধ/অন্যান্য			

সেবার নামঃ সিএনজি ফিলিং স্টেশন স্থাপন এবং আবাসিক/বাণিজ্যিক প্রতিষ্ঠানে প্রবেশপথের অনুমতি প্রদান



৩.৫ সেবার নাম: সামাজিক বনায়ন ও মৎস চাষের জন্য জমি লিজ প্রদান			
৩.৪.১ সেবা প্রোফাইল			
সেবা প্রদানকারী অফিসের নাম	দায়িত্বপ্রাপ্ত কর্মকর্তা/কর্মচারী	সেবাপ্রাপ্তির স্থান	প্রয়োজনীয় সময়
নির্বাহী প্রকৌশলী, সওজ এর কার্যালয়	১। প্রধান প্রকৌশলী, সড়ক ও জনপথ অধিদপ্তর ২। অতিরিক্ত প্রধান প্রকৌশলী, সওজ ৩। তত্ত্বাবধায়ক প্রকৌশলী, সওজ ৪। নির্বাহী প্রকৌশলী, সওজ ৫. উপ-বিভাগীয় প্রকৌশলী, সওজ	নির্বাহী প্রকৌশলী, সওজ এর কার্যালয়	৩০-৪০ দিন
সেবা প্রদানের সংক্ষিপ্ত বিবরণ			
সেবাপ্রাপ্তির শর্তাবলি		সামাজিক বনায়ন ও মৎস চাষের জন্য সড়ক ও মহাসড়কের পার্শ্বের সওজ মালিকানাধীন সরকারি অব্যবহৃত জমি স্বল্প ও দীর্ঘ মেয়াদে ব্যক্তি বা সামাজিক প্রতিষ্ঠানের আবেদন এর প্রেক্ষিতে লিজ প্রদান করা হয়।	
প্রয়োজনীয় কাগজপত্র		আবেদনকৃত জমি অব্যবহৃত অবস্থায় থাকা এবং তার নিকট ভবিষ্যতে ব্যবহৃত হবার সম্ভাবনা না থাকা প্রতিবেশীর জমির মালিকের সাথে বা সামাজিক সমস্যা সৃষ্টি হওয়ার আশঙ্কা না থাকলে আগে আসলে আগে পাবেন ভিত্তিতে।	
প্রয়োজনীয়/ফি/ট্যাক্স/আনুষঙ্গিক খরচ		আবেদন পত্র এবং প্রয়োজ্য ক্ষেত্রে অগ্রাধিকার ভিত্তিতে বিবেচিত হবার দলিলাদি।	
সংশ্লিষ্ট আইন/বিধি/নীতিমালা		জমির পরিমাণ ব্যবহারের ধরনের ওপর নির্ভর করে সরকার নির্ধারিত হার।	
নির্দিষ্ট সেবা পেতে ব্যর্থ হলে পরবর্তী প্রতিকারকারী কর্মকর্তা		সড়ক পরিবহন ও মহাসড়ক বিভাগ, সড়ক পরিবহন ও সেতু মন্ত্রণালয় কর্তৃক নির্ধারিত সওজ এর নীতিমালা ।	
সেবা প্রদান/ প্রাপ্তির ক্ষেত্রে অসুবিধাসমূহ	ক) নাগরিক পর্যায়	সচিব, সড়ক পরিবহন ও মহাসড়ক বিভাগ, সড়ক পরিবহন ও সেতু মন্ত্রণালয়	
	খ) সরকারি পর্যায়	প্রতিবেশী জমির মালিকের জন্য ক্ষেত্রবিশেষে সমস্যার সৃষ্টি হয়। আবার কোনো ক্ষেত্রে সড়কের গুরুত্ব ও আবেদনকৃত জমির অবস্থানগত কারণে অনুমতি প্রদান করা যায় না। এছাড়া অন্যান্য সরকারি বা অনুমোদিত ব্যক্তি মালিকানাধীন ইউলিটি সার্ভিসের অবস্থান।	
বিবিধ/অন্যান্য		প্রক্রিয়াগত দীর্ঘসূত্রতা	

সেবার নামঃ সামাজিক বনায়ন ও মৎস চাষের জন্য জমি লিজ প্রদান

সেবার নামঃ সামাজিক বনায়ন ও মৎস্য চাষের জন্য জমি লিজ প্রদান

ধাপ সংখ্যাঃ ১৯টি
সম্পৃক্ত জনবলঃ ১৯ জন
সময়ঃ ৩০-৪০ দিন

শেষ

P = নির্বাহী প্রকৌশলী

আবেদনকারীকে যথাযথ কর্তৃপক্ষের মাধ্যমে পত্র মারফত অবহিত করণ।

শুরু

P = নির্বাহী প্রকৌশলী
T = ১ দিন

৮. প্রতিবেদন দাখিলের জন্য SDE ও সার্ভেয়ারকে নির্দেশনা প্রদান

P = অফিস সহকারী
T = ০-৫ দিন

৩. পত্র প্রাপ্তি স্বীকার ও ডাক ফাইলে উপস্থাপন

P = নির্বাহী প্রকৌশলী
T = ১ দিন

৫. সংশ্লিষ্ট SAE কে প্রাক্কলনসহ বিস্তারিত প্রতিবেদন দাখিলের নির্দেশনা প্রদান

P = উপ-বিভাগীয় প্রকৌশলী
T = ১ দিন

৬. প্রাক্কলনসহ প্রতিবেদন দাখিল

P = সার্ভেয়ার
T = ৭ দিন

বিস্তারিত নকশাসহ প্রতিবেদন দাখিল

P = উপ-বিভাগীয় প্রকৌশলী
T = ৭ দিন

৭. প্রতিবেদন ও আনুষঙ্গিক কাগজপত্র মতামতসহ নির্বাহী প্রকৌশলীর নিকট প্রেরণ

P = উপ-বিভাগীয় প্রকৌশলী
T = ২ দিন

৮. প্রতিবেদন বিচার বিশ্লেষণ

না

হ্যাঁ

৯ অনুমোদন সুপারিশ করে সংশ্লিষ্ট তত্ত্বাবধায়ক প্রকৌশলীর দপ্তরে প্রেরণ

P = নির্বাহী প্রকৌশলী
T = ১-৩ দিন

১০ অনুমোদন সুপারিশ করে সংশ্লিষ্ট অতিরিক্ত প্রধান প্রকৌশলীর দপ্তরে প্রেরণ

P = তত্ত্বাবধায়ক প্রকৌশলী
T = ১-৩ দিন

১১ অনুমোদন সুপারিশ করে সংশ্লিষ্ট প্রধান প্রকৌশলীর দপ্তরে প্রেরণ

P = অতিরিক্ত প্রধান প্রকৌশলী
T = ১-৩ দিন

১২ যাচাই বাচাই এর জন্য এমআইএস সার্কেলে প্রেরণ

P = তত্ত্বাবধায়ক প্রকৌশলী
T = ১-৩ দিন

P = নির্বাহী প্রকৌশলী
T = ৩ দিন

১৩ প্রতিবেদন বিচার বিশ্লেষণ

P = প্রধান প্রকৌশলী
T = ২-৩ দিন

১৪ অনুমোদন সুপারিশ করে প্রধান প্রকৌশলীর মাধ্যমে মন্ত্রণালয় প্রেরণ

P = প্রধান প্রকৌশলী
T = ২-৩ দিন

১৫ প্রতিবেদন বিচার বিশ্লেষণ

P = প্রধান প্রকৌশলী
T = ২-৩ দিন

আবেদন অনুমোদন যোগ্য নয় বলে নির্বাহী প্রকৌশলীকে পত্র মারফত অবহিত করণ।

P = যথাযথ কর্তৃপক্ষের মাধ্যমে
T = ৫-৭ দিন

আবেদনকারীকে পত্র মারফত অবহিত করণ।

P = নির্বাহী প্রকৌশলী
T = ১-৩ দিন

শেষ

P = সড়ক পরিবহণ ও সেতু মন্ত্রণালয়
T = ২-৩ দিন

আবেদনকারী

১. সংশ্লিষ্ট সেবাপ্রাপ্তির জন্য সড়ক পরিবহন ও সেতু মন্ত্রণালয়/প্রধান প্রকৌশলী/অতিরিক্ত প্রধান প্রকৌশলী/তত্ত্বাবধায়ক প্রকৌশলী / নির্বাহী প্রকৌশলী, সওজ এর বরাবর আবেদন পত্র দাখিল।

২. সংশ্লিষ্ট নির্বাহী প্রকৌশলী, সওজ কার্যালয়ে আবেদনের ক্ষেত্রে ব্যতীত অন্যান্য কার্যালয় হতে আবেদনটি সংশ্লিষ্ট নির্বাহী প্রকৌশলী, সওজ কার্যালয়ে প্রেরণ।

P = যথাযথ কর্তৃপক্ষের মাধ্যমে ডাক মারফত
T = ৫-৭ দিন

শেষ

P = প্রধান প্রকৌশলী
T = ২ দিন

১৬. আবেদন পত্র বিতিল করা হয়েছে বলে আবেদনকারীকে পত্র মারফত অবহিতকরণ।

না

হ্যাঁ

১৩ ফি জমা

P = ডাক মারফত
T = ৫-৭ দিন

P = আবেদনকারী
T = ৫-৭ দিন

১৮. নির্দিষ্ট সময়ের মধ্যে অনুমোদিত পত্রের শর্তানুযায়ী ফি জমা প্রদান।

১৯. সওজ এর সাথে আবেদনকারীর চুক্তি স্বাক্ষর ও সংশ্লিষ্ট কাজের সেবার অনুমতি প্রদান।

P = নির্বাহী প্রকৌশলী
T = ২-৩ দিন

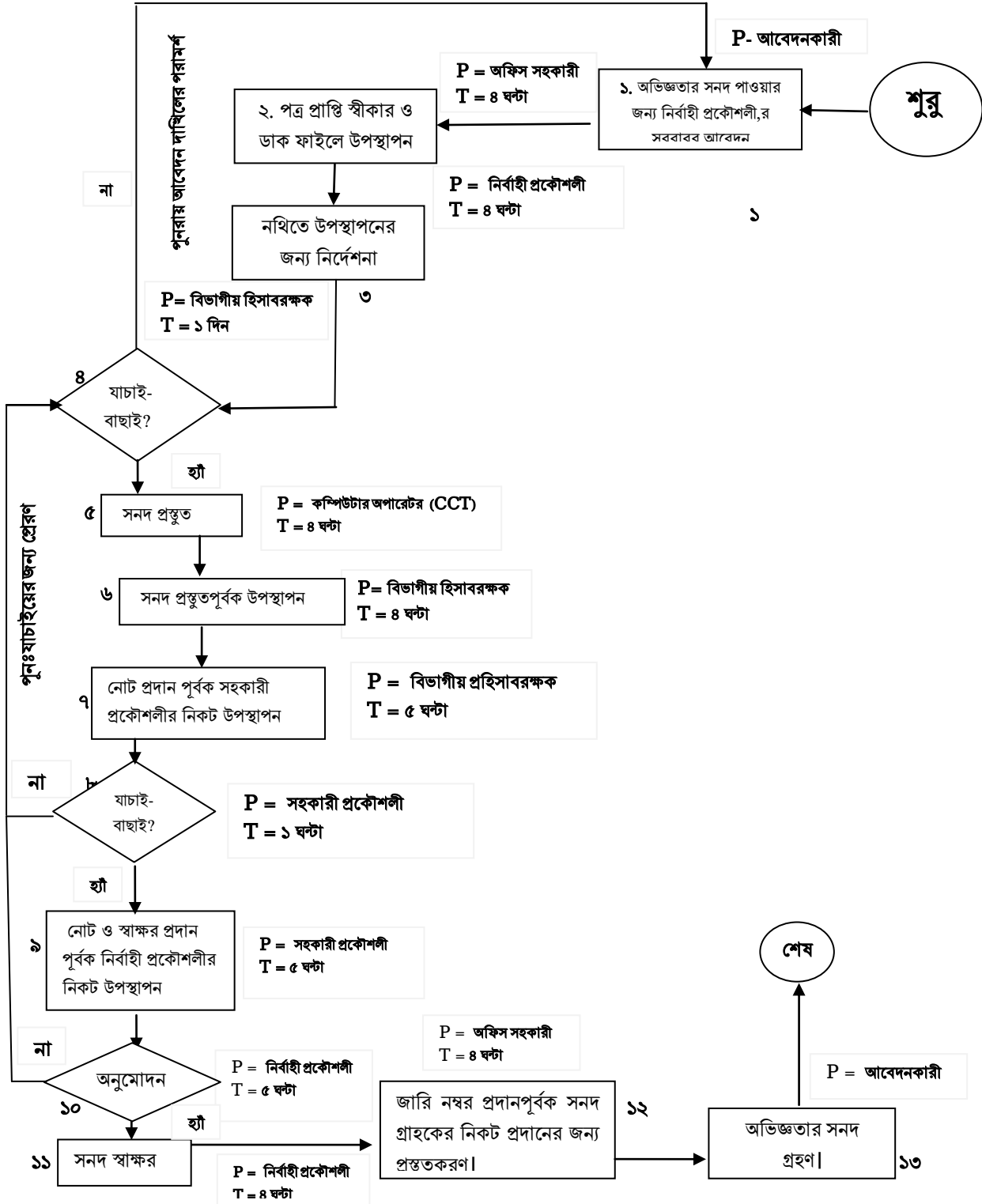
শেষ

৩.৬ সেবার নাম: সম্পাদিত কাজের অভিজ্ঞতার সনদ প্রদান।			
৩.৬.১ সেবা বই			
সেবা প্রদানকারী অফিসের নাম	দায়িত্বপ্রাপ্ত কর্মকর্তা/কর্মচারি	সেবাপ্রাপ্তির স্থান	প্রয়োজনীয় সময়
নির্বাহী প্রকৌশলী, সওজ এর কার্যালয়	১। নির্বাহী প্রকৌশলী, সওজ ২। বিভাগীয় হিসাব রক্ষক	নির্বাহী প্রকৌশলী, সওজ এর কার্যালয়	৫-৬ দিন
সেবা প্রদানের সংক্ষিপ্ত বিবরণ		নির্বাহী প্রকৌশলী, সওজ এর কার্যালয়ের অন্তর্গত উন্নয়ন মূলক কাজ সমাপ্তির পর সংশ্লিষ্ট ঠিকাদার কর্তৃক কাজের অভিজ্ঞতা সনদপ্রাপ্তির জন্য সংশ্লিষ্ট নির্বাহী প্রকৌশলী, সওজ এর কার্যালয়ে আবেদন করতে হয়। প্রয়োজনীয় যাচাই বাচাই করে সম্পাদিত কাজের অভিজ্ঞতার সনদ প্রদান করা হয়।	
সেবাপ্রাপ্তির শর্তাবলি		প্রকৃত কাজ সম্পাদনকারী কর্তৃক আবেদন এবং বাস্তবে কাজ সম্পাদন।	
প্রয়োজনীয় কাগজপত্র		কার্যাদেশের কপি।	
প্রয়োজনীয়/ফি/ট্যাক্স/আনুষঙ্গিক খরচ		বিনামূল্যে।	
সংশ্লিষ্ট আইন/বিধি/নীতিমালা		সওজ এর নীতিমালা।	
নির্দিষ্ট সেবা পেতে ব্যর্থ হলে পরবর্তী প্রতিকারকারী কর্মকর্তা		সংশ্লিষ্ট তত্ত্বাবধায়ক প্রকৌশলী, সওজ।	
সেবা প্রদান/ প্রাপ্তির ক্ষেত্রে অসুবিধাসমূহ	ক) নাগরিক পর্যায়	ভুল তথ্য উপস্থাপন করা।	
	খ) সরকারি পর্যায়	অধিক পুরাতন তথ্য যাচাইয়ে সময়ক্ষেপণ।	
বিবিধ/অন্যান্য			

৩. ৬.২ প্রসেস ম্যাপ

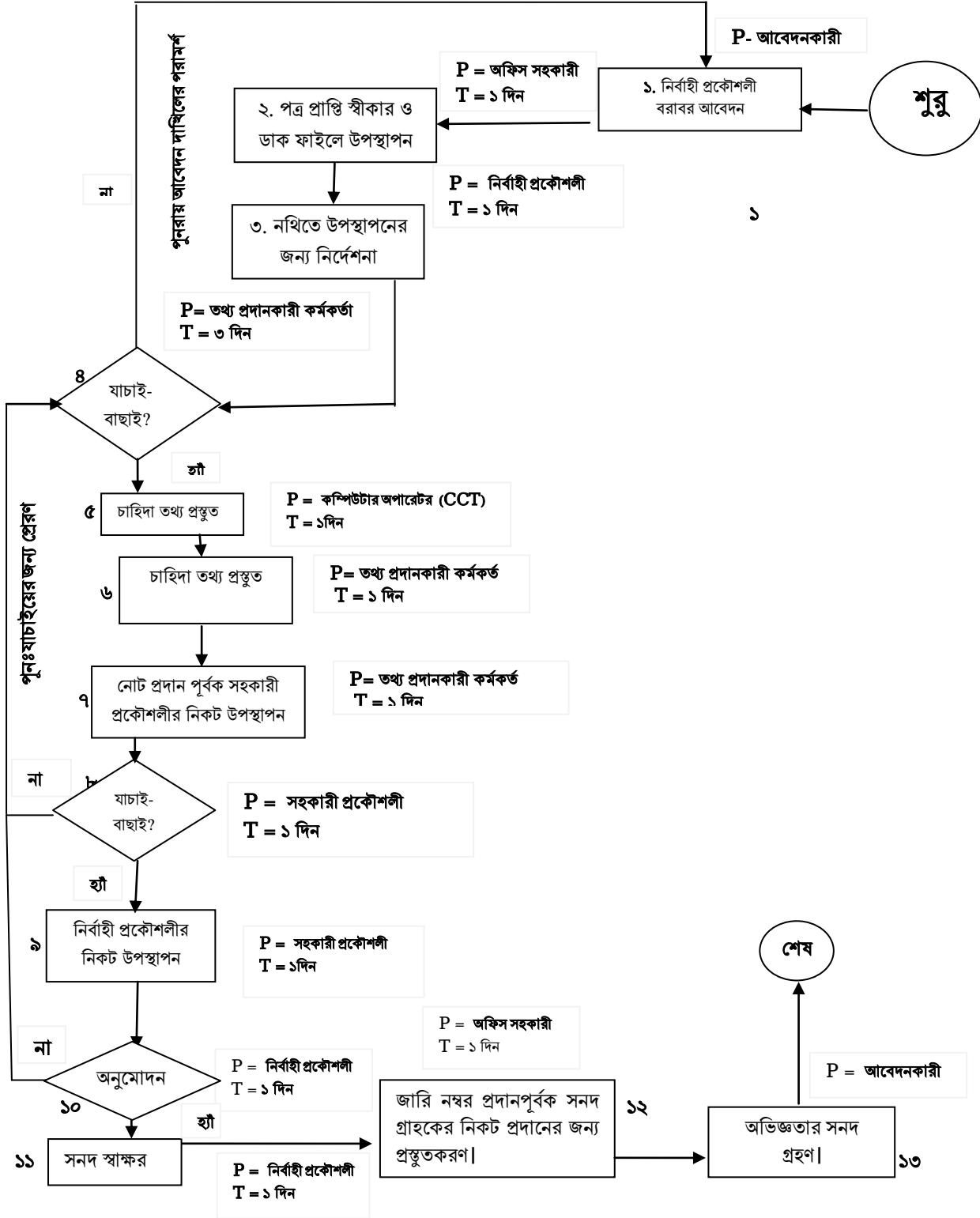
সেবার নামঃ সম্পাদিত কাজের অভিজ্ঞতার সনদ প্রদান।

ধাপ সংখ্যাঃ ১৩টি
সম্পৃক্ত জনবল : ৪ জন
সময়: ৫-৬ দিন



৩.৭ সেবার নাম: সওজ এর কার্যক্রম সম্পর্কে তথ্য প্রদান।			
৩.৭.১ সেবা বই			
সেবা প্রদানকারী অফিসের নাম	দায়িত্বপ্রাপ্ত কর্মকর্তা/কর্মচারী	সেবাপ্রাপ্তির স্থান	প্রয়োজনীয় সময়
নির্বাহী প্রকৌশলী, সওজ এর কার্যালয়	১। নির্বাহী প্রকৌশলী, সওজ	নির্বাহী প্রকৌশলী, সওজ এর কার্যালয়	১০-১২দিন
সেবা প্রদানের সংক্ষিপ্ত বিবরণ		কোন ব্যক্তি বা প্রতিষ্ঠানের আবেদনের প্রেক্ষিতে তথ্য অধিকার আইনের আলোকে প্রকাশ যোগ্য তথ্য প্রদান করা হয়ে থাকে।	
সেবাপ্রাপ্তির শর্তাবলি		সরকারি গোপনীয়তা রক্ষা সাপেক্ষে	
প্রয়োজনীয় কাগজপত্র		সেবা গ্রহণকারীর আবেদন।	
প্রয়োজনীয়/ফি/ট্যাক্স/আনুষঙ্গিক খরচ		বিনামূল্যে	
সংশ্লিষ্ট আইন/বিধি/নীতিমালা		তথ্য অধিকার আইন, ২০০৯	
নির্দিষ্ট সেবা পেতে ব্যর্থ হলে পরবর্তী প্রতিকারকারী কর্মকর্তা		সংশ্লিষ্ট তত্ত্বাবধায়ক প্রকৌশলী, সওজ	
সেবা প্রদান/প্রাপ্তির ক্ষেত্রে অসুবিধাসমূহ	ক) নাগরিক পর্যায়	অনেক সময় সরকারি স্পর্শকাতর ও গোপন তথ্য চেয়ে থাকেন।	
	খ) সরকারি পর্যায়	পুরানো তথ্যের অপ্রতুলতা	
বিবিধ/অন্যান্য			

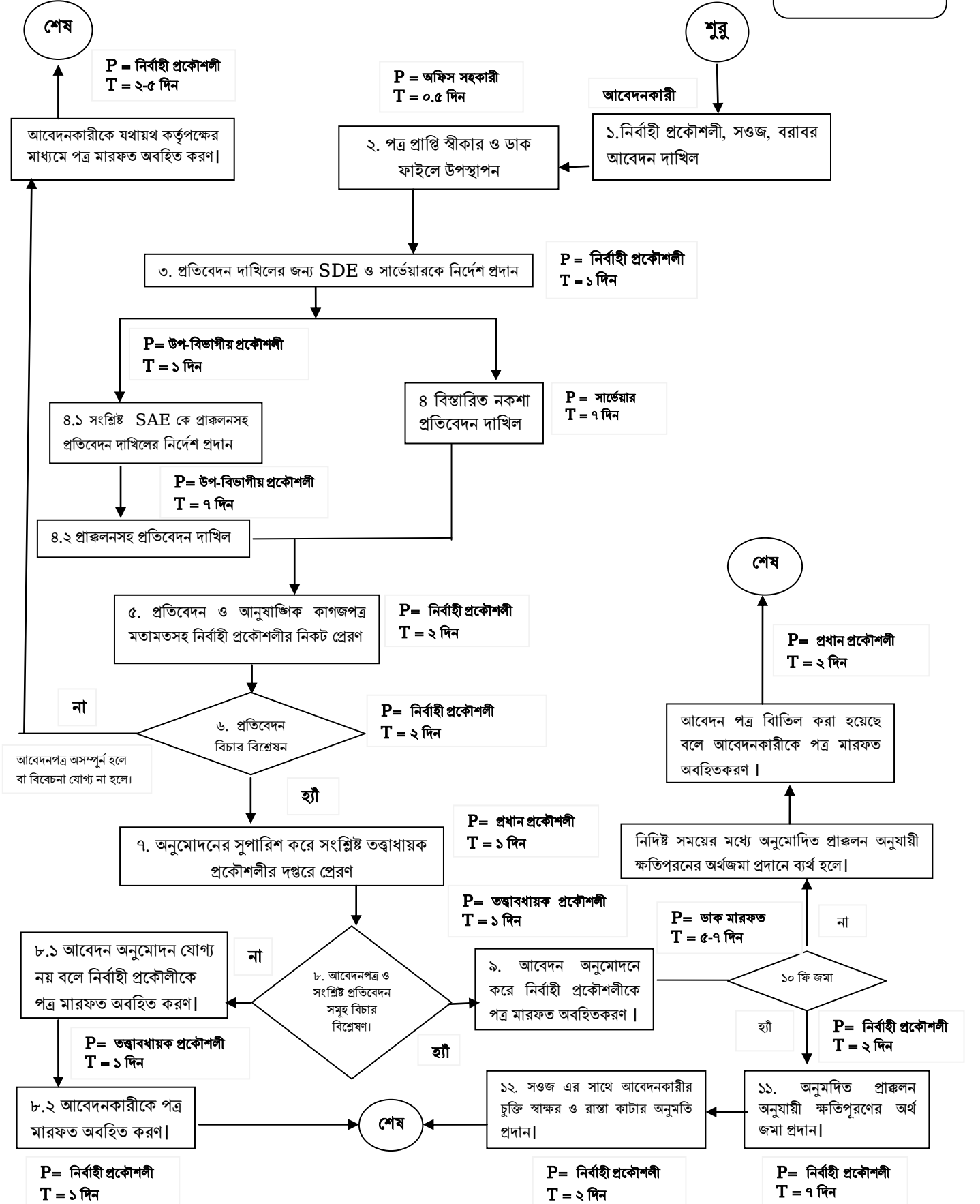
ধাপ সংখ্যাঃ ১৩টি
সম্পূর্ণ জনবল : ৪ জন
সময়: ৫-৬ দিন



৩.৮ সেবার নাম: সড়ক কাটার অনুমতিপত্র প্রদান।			
৩.৮.১ সেবা বই			
সেবা প্রদানকারী অফিসের নাম	দায়িত্বপ্রাপ্ত কর্মকর্তা/কর্মচারি	সেবাপ্রাপ্তির স্থান	প্রয়োজনীয় সময়
নির্বাহী প্রকৌশলী, সওজ এর কার্যালয়	১। নির্বাহী প্রকৌশলী, সওজ ২। উপ-বিভাগীয় প্রকৌশলী, সওজ	নির্বাহী প্রকৌশলী, সওজ এর কার্যালয়	১৫ দিন
সেবা প্রদানের সংক্ষিপ্ত বিবরণ			
সংশ্লিষ্ট প্রত্যাশী ব্যক্তি বা সংস্থা কর্তৃক আবেদনের প্রেক্ষিতে বিস্তারিত নকশা প্রণয়ন ও যাচাই বাছাই শেষে ফি নির্ধারণ করা হয়। ফি পরিশোধসাপেক্ষে অনুমতি প্রদান করা হয়ে থাকে।			
সেবাপ্রাপ্তির শর্তাবলি		জনগনের বাস্তব প্রয়োজনীয়তার আলোকে	
প্রয়োজনীয় কাগজপত্র		সেবা গ্রহণকারীর আবেদন ও প্রয়োজনীয় ফি।	
প্রয়োজনীয়/ফি/ট্যাক্স/আনুষঙ্গিক খরচ		কাজের প্রকৃতি এবং পরিমাণের ওপর ভিত্তি করে নির্ধারিত পরিমাণ	
সংশ্লিষ্ট আইন/বিধি/নীতিমালা		সওজ এর রোট সিডিউল মোতাবেক	
নির্দিষ্ট সেবা পেতে ব্যর্থ হলে পরবর্তী প্রতিকারকারী কর্মকর্তা		সংশ্লিষ্ট তত্ত্বাবধায়ক প্রকৌশলী, সওজ	
সেবা প্রদান/প্রাপ্তির ক্ষেত্রে অসুবিধাসমূহ	ক) নাগরিক পর্যায়	১. অন্যান্য সরকারি বা অনুমোদিত ব্যক্তিমালিকানাধীন ইউটিলিটি সার্ভিসের অবস্থান থাকা বা তথ্য সঠিকভাবে উপস্থাপন না করা। ২. ব্যক্তিগত প্রয়োজনে এবং যৌক্তিকতা ছাড়াই আবেদন করে।	
	খ) সরকারি পর্যায়	প্রক্রিয়াগত দীর্ঘসূত্রতা	
বিবিধ/অন্যান্য			

৩. ৮.২ প্রসেস ম্যাপ
সেবার নামঃ সওজ এর সড়ক কাটার অনুমতিপত্র প্রদান।

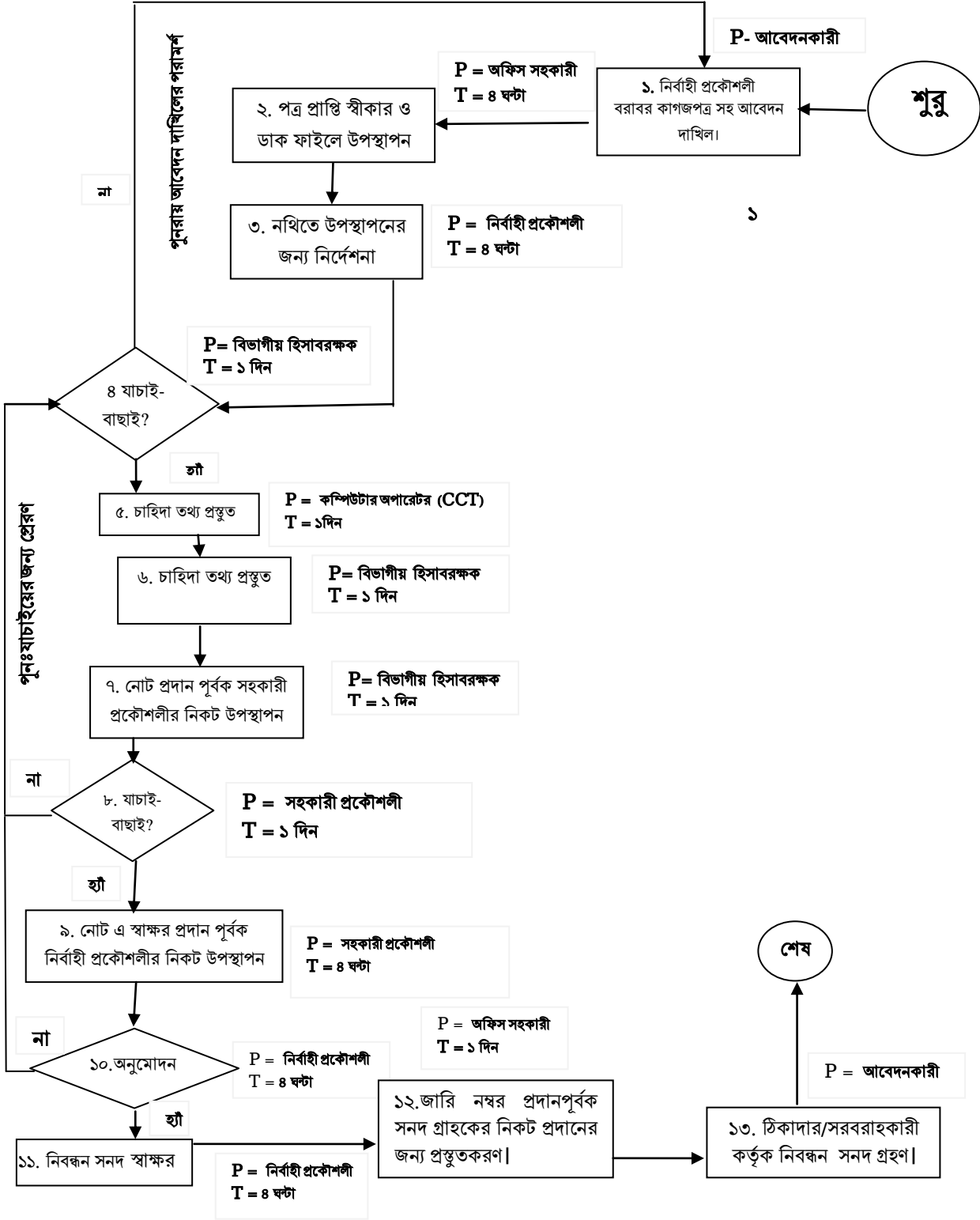
ধাপ সংখ্যাঃ ১২-১৪টি
সম্পূর্ণ জনবল : ৬ জন
সময়: ১৫ দিন



৩.৯ সেবার নাম: ঠিকাদার/সরবরাহকারী নিবন্ধন			
৩.৯.১ সেবা বই			
সেবা প্রদানকারী অফিসের নাম	দায়িত্বপ্রাপ্ত কর্মকর্তা/কর্মচারি	সেবাপ্রাপ্তির স্থান	প্রয়োজনীয় সময়
নির্বাহী প্রকৌশলী, সওজ এর কার্যালয়	১। নির্বাহী প্রকৌশলী, সওজ ২। বিভাগীয় হিসাবরক্ষক	নির্বাহী প্রকৌশলী, সওজ এর কার্যালয়	৭-৮ দিন
সেবা প্রদানের সংক্ষিপ্ত বিবরণ		প্রতিবছর নির্ধারিত সময়ে আবেদনকারী আবেদন করবেন। প্রয়োজনীয় কাগজপত্র এবং তথ্য যাচাই করে নিবন্ধন প্রদান বা নবায়ন করা হয়ে থাকে।	
সেবাপ্রাপ্তির শর্তাবলি		প্রকৃত ব্যবসায়ী যার প্রয়োজনীয় ভ্যাট লাইসেন্স এবং আয়কর সনদ পত্র আছে।	
প্রয়োজনীয় কাগজপত্র		ভ্যাট লাইসেন্স আয়কর সনদ এবং নাগরিকত্ব সনদ	
প্রয়োজনীয়/ফি/ট্যাক্স/আনুষঙ্গিক খরচ		ঠিকাদার ক্যাটাগরির ওপর ভিত্তি করে নির্ধারিত পরিমাণ	
সংশ্লিষ্ট আইন/বিধি/নীতিমালা		সওজ এর নীতিমালা	
নির্দিষ্ট সেবা পেতে ব্যর্থ হলে পরবর্তী প্রতিকারকারী কর্মকর্তা		সংশ্লিষ্ট তত্ত্বাবধায়ক প্রকৌশলী, সওজ	
সেবা প্রদান/ প্রাপ্তির ক্ষেত্রে অসুবিধাসমূহ	ক) নাগরিক পর্যায়	ভুল তথ্য উপস্থাপন করা	
	খ) সরকারি পর্যায়	প্রয়োজনীয় কাগজপত্র এবং তথ্য যাচাইয়ে প্রক্রিয়াগত জটিলতা	
বিবিধ/অন্যান্য			

৩.৯.২ প্রসেস ম্যাপ
সেবার নামঃ ঠিকাদার/সরবরাহকারী নিবন্ধন।

ধাপ সংখ্যাঃ ১৩টি
সম্পূর্ণ জনবল : ৪ জন
সময়ঃ ৫-৬ দিন



৩.৯.৩

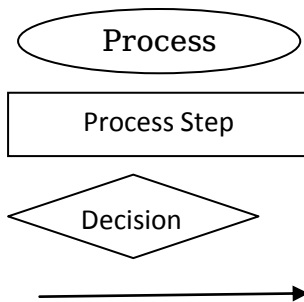
সেবার নামঃ ঠিকাদার/সরবরাহকারী নিবন্ধন

এই পদ্ধতিতে বর্তমানে কোন ধাপ নেই। সরাসরি ঠিকাদার গন অনলাইনের সাহায্য সওজ ওয়েবসাইটের (<http://123.49.36.100:8081/tdms-portal/#/>) মাধ্যমে **Tenderer Database Management System- এ Registration** করতে পারেন।

Acronyms and Abbreviations

Acronyms and Abbreviations RHD

AE -	Assistant Engineer
CE -	Chief Engineer
CSIM -	Citizen Service Information Map
CCT -	Clerk Cum Typist
NID Card-	National Identity Card
RHD-	Roads & Highways Department
SPS-	Service Process Simplification
SAE-	Sub-Assistant Engineer
SDE-	Sub Divisional Engineer
SE-	Superintending Engineer
TIN -	Tax Payer's Identification Number
UDC-	Union Digital Center
VAT-	Value Added Tax
XEn-	Executive Engineer
সওজ-	সড়ক ও জনপথ



Ovals mark represents the first step and the final step of the process. ওভাল চিহ্নটি যেকোন প্রক্রিয়া/প্রসেসের শুরু বা শেষ প্রদর্শনের জন্য ব্যবহৃত হয়।

Squares/rectangles represent a particular step or activity in the process বর্গাকার/আয়তাকার চিহ্ন একটি সেবা প্রক্রিয়ার নির্দিষ্ট ধাপ/ক্রিয়া, কার্যকলাপের জন্য ব্যবহৃত হয়।

Diamonds show "Yes-no" decision points

ডায়মন্ড চিহ্নটি একটি সেবা প্রক্রিয়ার সিদ্ধান্ত গ্রহণ ধাপ প্রদর্শনের জন্য ব্যবহৃত হয়।

Arrows show the flow, or movement, of the process from one step to the next.

তীর চিহ্নটি এক ধাপ থেকে পরবর্তী ধাপের প্রবাহ বা প্রক্রিয়ার দিক প্রদর্শনের জন্য ব্যবহৃত হয়।

P: Performer of the activity: a person, a group of persons, or a system

একটি নির্দিষ্ট ধাপের ক্রিয়া/কার্য সম্পাদনকারী ব্যক্তি/ব্যক্তিবর্গকে বুঝানোর জন্য ব্যবহৃত হয়।

T: Activity turnaround time

একটি নির্দিষ্ট ধাপের ক্রিয়া/কার্য সম্পাদন কর যে সময় লাগে তা প্রদর্শনের জন্য ব্যবহৃত হয়।