

বার্ষিক উন্নয়ন পরিকল্পনা

অর্থবছরঃ ২০২২-২০২৩

উপজেলা পরিষদ

বড়লেখা, মৌলভীবাজার

বড়লেখা উপজেলা পরিষদের বার্ষিক উন্নয়ন পরিকল্পনা

উপদেষ্টাঃ

জনাব আলহাজ্ব মোঃ শাহাব উদ্দিন এম. পি.

মাননীয় মন্ত্রী

পরিবেশ, বন ও জলবায়ু পরিবর্তন মন্ত্রণালয়

গণপ্রজাতন্ত্রী বাংলাদেশ সরকার

সার্বিক তত্ত্বাবধানেঃ

জনাব মল্লিকা দে

উপ পরিচালক (উপসচিব), স্থানীয় সরকার

জেলা প্রশাসকের কার্যালয়, মৌলভীবাজার

সম্পাদনায়ঃ

জনাব খন্দকার মুদাছির বিন আলী

উপজেলা নির্বাহী অফিসার

বড়লেখা, মৌলভীবাজার

সার্বিক সহযোগীতায়ঃ

জনাব সোয়েব আহমদ

চেয়ারম্যান, উপজেলা পরিষদ, বড়লেখা, মৌলভীবাজার

জনাব মোহাম্মদ তাজ উদ্দিন

ভাইস চেয়ারম্যান, উপজেলা পরিষদ, বড়লেখা, মৌলভীবাজার

জনাবা রাহেনা বেগম

মহিলা ভাইস চেয়ারম্যান, উপজেলা পরিষদ, বড়লেখা, মৌলভীবাজার

কারিগরি সহযোগীতায়ঃ

জনাব মোঃ মোতাসেম বিল্লাহ তারেক

জেলা সমন্বয়ক, মৌলভীবাজার

উপজেলা ইন্টিগ্রেটেড ক্যাপাসিটি ডেভেলপমেন্ট প্রজেক্ট, জাইকা বাংলাদেশ

উদ্যোগ ও বাস্তবায়নঃ

উপজেলা ইন্টিগ্রেটেড ক্যাপাসিটি ডেভেলপমেন্ট প্রজেক্ট

স্থানীয় সরকার বিভাগ ও জাপান ইন্টারন্যাশনাল কোঅপারেশন এজেন্সি (জাইকা)

প্রকাশকালঃ অগাস্ট ২০২২

সূচীপত্র

- ১। বাণী
- ২। উপজেলার মানচিত্র
- ৩। উপজেলার জনসংখ্যাতাত্ত্বিক, অবকাঠামো ও আর্থ-সামাজিক মৌলিক তথ্য ও উপাত্ত
- ৪। পরিস্থিতি বিশ্লেষণ
- ৫। বিভিন্ন উৎস থেকে চলমান উন্নয়ন কার্যক্রম (সম্পদের চিত্রায়ন)
- ৬। বার্ষিক বাজেট বিবরণী
- ৭। রূপকল্প বিবরণী ও খাতওয়ারী লক্ষ্য (পঞ্চবার্ষিক পরিকল্পনা থেকে)
- ৮। বার্ষিক পরিকল্পনার লক্ষ্য, উদ্দেশ্য ও অভীষ্ট
- ৯। প্রকল্প সার-সংক্ষেপ
- ১০। পরিবীক্ষণ ও মূল্যায়ন পরিকল্পনা

উপজেলা পরিষদ চেয়ারম্যানের বাণী

জাতির জনক বঙ্গবন্ধু শেখ মুজিবুর রহমানের সুযোগ্য কন্যা, দেশরত্ন, মাননীয় প্রধানমন্ত্রী জননেত্রী শেখ হাসিনা সরকারের উন্নয়ন রূপকল্প ‘ভিশন ২০২১’ বাস্তবায়নে এবং টেকসই উন্নয়ন লক্ষ্যসমূহ বিশেষভাবে বিবেচনায় এনে স্থানীয় জনগণের চাহিদার প্রতি দৃষ্টি রেখে এবং রাষ্ট্রের সমৃদ্ধি আনয়ন ও প্রবৃদ্ধি অর্জনের ক্ষেত্রে উপজেলা পরিষদের বার্ষিক উন্নয়ন কর্মসূচি গুরুত্বপূর্ণ ভূমিকা রেখে আসছে। সেই দৃষ্টিকোন থেকে উপজেলা পরিষদের ‘বার্ষিক উন্নয়ন পরিকল্পনা’ প্রণয়ন অত্যন্ত গুরুত্বপূর্ণ ও যুগোপযোগী।

স্থানীয় সরকার বিভাগের উদ্যোগে ও জাপান ইন্টারন্যাশনাল কোঅপারেশন এজেন্সি (জাইকা) এর কারিগরী সহযোগিতায় ‘উপজেলা ইন্টিগ্রেটেড ডেভেলপমেন্ট প্রজেক্ট’ এর আওতায় বড়লেখা উপজেলা পরিষদ ২০২২-২০২৩ অর্থবছরের জন্য ‘বার্ষিক উন্নয়ন পরিকল্পনা’ প্রণয়ন করেছে। এই পরিকল্পনা অনুসারে উপজেলা পরিষদ অর্থবছর ২০২২-২০২৩ এর সকল উন্নয়নমূলক কার্যক্রম সম্পন্ন করার প্রচেষ্টা অব্যাহত রাখবে।

আমি স্থানীয় সরকার বিভাগ ও জাপান ইন্টারন্যাশনাল কোঅপারেশন এজেন্সি (জাইকা) এর প্রতি কৃতজ্ঞতা প্রকাশ করছি এবং সেই সাথে এই পরিকল্পনা প্রণয়নের সাথে সম্পৃক্ত সকলকে আন্তরিক ধন্যবাদ জ্ঞাপন করছি।

সোয়েব আহমদ
চেয়ারম্যান
উপজেলা পরিষদ
বড়লেখা, মৌলভীবাজার

সম্পাদকীয়

স্থানীয় সরকার বিভাগের উদ্যোগে, জাপান ইন্টারন্যাশনাল কোঅপারেশন এজেন্সি (জাইকা) এর কারিগরি সহযোগিতায় এবং উপজেলা ইন্টিগ্রেটেড ক্যাপাসিটি ডেভেলপমেন্ট প্রজেক্টের আওতায় বড়লেখা উপজেলা পরিষদের জন্য ‘বার্ষিক উন্নয়ন পরিকল্পনা’ প্রণয়ন করা হচ্ছে যা একটি যুগোপযোগী সিদ্ধান্ত।

প্রশাসনিক বিকেন্দ্রীকরণের অংশ হিসেবে স্থানীয় সরকারের সেবা সমূহ জনগণের দোরগোড়ায় পৌঁছে দেয়া এবং স্থানীয় পর্যায়ে জনগণের প্রত্যক্ষ অংশগ্রহণের মাধ্যমে উন্নয়ন প্রক্রিয়াকে ত্বরান্বিত করার ক্ষেত্রে অগ্রণী ভূমিকা পালন করছে উপজেলা পরিষদ। উন্নয়নের ক্ষেত্রে বর্তমান পরিস্থিতি বিশ্লেষণ করে সঠিক কর্মপরিকল্পনা নির্ধারণ সুন্দর ভবিষ্যতের পথকে সুনিশ্চিত করে। সম্পদের সুষম বন্টন ও ব্যবহার নিশ্চিতের মাধ্যমে কার্যকর কর্মপরিকল্পনা প্রণয়ন করে উন্নয়ন কার্যাবলি সুষ্ঠুভাবে সম্পাদনের জন্য স্বল্প ও দীর্ঘমেয়াদি পরিকল্পনা প্রণয়ন করার প্রয়োজনীয়তা অনস্বীকার্য।

বড়লেখা উপজেলার ২০২২-২০২৩ অর্থবছরের বার্ষিক উন্নয়ন পরিকল্পনায় শিক্ষা, যোগাযোগ ও জনস্বাস্থ্য বিষয়ক খাতগুলোকে গুরুত্ব দেয়া হয়েছে।

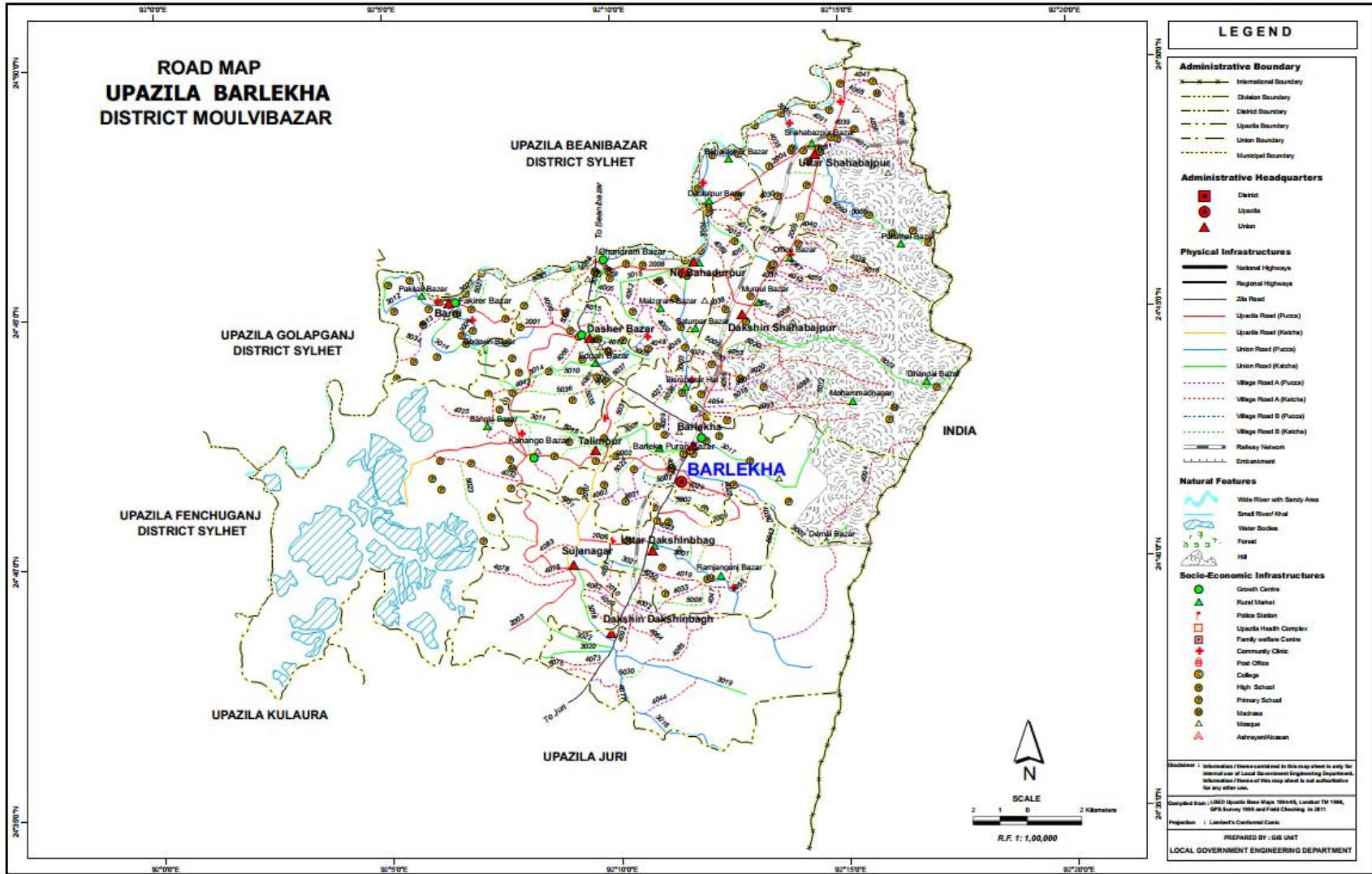
এ পরিকল্পনা প্রণয়নের সাথে সম্পৃক্ত সকল জনপ্রতিনিধি ও কর্মকর্তা-কর্মচারীকে আন্তরিক ধন্যবাদ জ্ঞাপন করছি। একই সাথে কৃতজ্ঞতা জ্ঞাপন করছি স্থানীয় সরকার বিভাগ ও জাইকার উপজেলা ইন্টিগ্রেটেড ক্যাপাসিটি ডেভেলপমেন্ট প্রজেক্টের সাথে সংশ্লিষ্ট সকল উর্ধতন কর্মকর্তাদের যাদের আর্থিক ও কারিগরি সহায়তার কারণেই এ পরিকল্পনা প্রণয়ন সম্ভব হয়েছে।

বার্ষিক উন্নয়ন পরিকল্পনার যথাযথ বাস্তবায়নের সুফল যাতে বড়লেখা উপজেলার সকল স্তরের জনগণ পেতে পারে সেই লক্ষ্যে সর্বাত্মক প্রচেষ্টা অব্যাহত থাকবে।

আমি উপজেলা পরিষদের বার্ষিক উন্নয়ন পরিকল্পনার সুষ্ঠু ও যথাযথ বাস্তবায়ন আশা করছি।

খন্দকার মুদাছির বিন আলী
উপজেলা নির্বাহী অফিসার
বড়লেখা, মৌলভীবাজার

মানচিত্রে বড়লেখা উপজেলা



জনসংখ্যা, অবকাঠামো ও আর্থ-সামাজিক মৌলিক তথ্য ও উপাত্ত

যে কোন উন্নয়ন পরিকল্পনার ক্ষেত্রে জনসংখ্যাতাত্ত্বিক, অবকাঠামো ও আর্থসামাজিক মৌলিক তথ্য-উপাত্ত অত্যন্ত গুরুত্বপূর্ণ একটি বিষয়। কারণ জনসংখ্যাতাত্ত্বিক, অবকাঠামো ও আর্থসামাজিক মৌলিক তথ্য-উপাত্ত হালনাগাদ করে উন্নয়ন পরিকল্পনার জন্য ব্যবহার করা যায়। বড়লেখা উপজেলা পরিষদ নিম্নে উল্লেখিত জনসংখ্যাতাত্ত্বিক, অবকাঠামো ও আর্থসামাজিক মৌলিক তথ্য-উপাত্তসমূহ স্থানীয় সরকার প্রতিষ্ঠান, সরকারি বিভাগ সমূহ থেকে সংগ্রহ করেছে। এসব জনসংখ্যাতাত্ত্বিক, অবকাঠামো ও আর্থসামাজিক মৌলিক তথ্য-উপাত্ত পরিকল্পনা প্রণয়নের বিভিন্ন ধাপে ব্যবহার করা হয়েছে। উদাহরণ হিসেবে বলা যায় যে বড়লেখা উপজেলায় ৬৮% পরিবার কলের পানি সরবরাহের আওতায়ধীন রয়েছে। তাহলে দেখা যাচ্ছে অনেকগুলো পরিবার এখনো কলের পানির আওতার বাইরে। পরিকল্পনা প্রণয়নে তথ্যকে প্রাধান্য দিয়ে জনস্বাস্থ্য খাতটিকে পঞ্চবার্ষিক পরিকল্পনায় অগ্রাধিকার দেওয়া হয়েছে।

বিষয়	পরিমাণ/ সংখ্যা	উৎস/ বছর
উপজেলার রূপরেখা		
আয়তন	৪৪৮.৪৬ বর্গ কি.মি	জেলা আদম শুমারি ২০১১
জনসংখ্যা	২৬৭৭৪৩ (নারী-১৩৮৪৭৩ পুরুষ- ১২৯২৭০)	জেলা আদম শুমারি ২০১১
খানা/ পরিবার	৪৪৫০০	জেলা আদম শুমারি ২০১১
জনসংখ্যার ঘনত্ব	১.৩২ প্রতি বর্গ কি.মি	জেলা আদম শুমারি ২০১১
পৌরসভার সংখ্যা	১	২০২১ সাল পর্যন্ত
ইউনিয়নের সংখ্যা	১০	২০২১ সাল পর্যন্ত
গ্রামের সংখ্যা	২৮৫	২০২১ সাল পর্যন্ত
গুরুত্বপূর্ণ সরকারি/ গণ অবকাঠামো		
হাট-বাজার	২৩	২০২১ সাল পর্যন্ত
প্রজনন কেন্দ্র	৫	২০২১ সাল পর্যন্ত
হাসপাতাল	১	২০২১ সাল পর্যন্ত
উপ স্বাস্থ্য কেন্দ্র	৫	২০২১ সাল পর্যন্ত
ব্যাংকের শাখা	১৭	২০২১ সাল পর্যন্ত
ডাকঘর	১	২০২১ সাল পর্যন্ত
প্রাথমিক বিদ্যালয়	১৫১	২০২১ সাল পর্যন্ত
মাধ্যমিক বিদ্যালয়	৩৬	২০২১ সাল পর্যন্ত
বিশ্ববিদ্যালয়/ কলেজ	০৬	২০২১ সাল পর্যন্ত
মসজিদ	৪৭০	২০২১ সাল পর্যন্ত
মন্দির	৬৫	২০২১ সাল পর্যন্ত
নৌকার ঘাট	০	

গুরুত্বপূর্ণ আর্থ-সামাজিক তথ্য		
মাথাপিছু দারিদ্রের হার (%) (এসডিজি- ১)	২৬	এসডিজি
কম গুজনের শিশুর হার (%) (এসডিজি- ২)	৩৭	এসডিজি
৫ বছরের কম বয়সী শিশু মৃত্যুর হার (এসডিজি- ৩)	৩০.৬৪	এসডিজি
শিক্ষার হার: প্রাথমিক সমাপ্ত (১৮ বছর বা অধিক বয়সী) (%) (এসডিজি ৪)	৩৯	এসডিজি
উপজেলা, ইউনিয়ন ও পৌরসভায় নারী সদস্য সংখ্যা (%) (এসডিজি ৫)	২৭	উপজেলা, ইউনিয়ন ও পৌরসভা
কলের পানি সরবরাহের আওতাধীন পরিবার (%) (এসডিজি ৬)	৭০	এসডিজি
নলকুপের পানি সরবরাহের আওতাধীন পরিবার (%) (এসডিজি ৬)	৯০	এসডিজি
বিদ্যুৎ সরবরাহের আওতাধীন পরিবার (%) (এসডিজি ৭)	৯০	এসডিজি

পরিস্থিতি বিশ্লেষণ

উপজেলা পরিষদে বসবাসরত মানুষের জীবন ও জীবিকাকে প্রভাবিত করতে পারে এমন অভ্যন্তরীণ ও বাহ্যিক উপাদানসমূহ বিশ্লেষণ করাকে পরিস্থিতি বিশ্লেষণ বলে। পরিস্থিতি বিশ্লেষণ উপজেলার প্রাতিষ্ঠানিক সক্ষমতা, দুর্বলতা, সুযোগ এবং প্রতিবন্ধকতা-এসডব্লিউওটি - চিহ্নিত করে করণীয় নির্ধারণ করতে সহায়তা করে। এটা খাতওয়ারি উন্নয়ন প্রতিবন্ধকতা, সম্ভাব্য প্রভাব চিহ্নিত করে প্রতিরোধমূলক ব্যবস্থা নির্ধারণেও সহায়তা করে।

বড়লেখা উপজেলা পরিষদের উপর ন্যস্ত বা হস্তান্তরিত ১৭ টি বিভাগ সমন্বিতভাবে ৮ টি খাতের উপর পরিস্থিতি বিশ্লেষণ করে। পরিস্থিতি বিশ্লেষণের মাধ্যমে খাত গুলোর প্রধান সমস্যাসমূহ, সমস্যার উৎস বা কারণ, সমস্যার বর্তমান ও ভবিষ্যৎ অবস্থা নিরূপণ করে। আর্থসামাজিক তথ্য-উপাত্ত, সম্পদের চিত্রায়ন ও জনগণের চাহিদার প্রেক্ষিতে পরিস্থিতি বিশ্লেষণে উপজেলা পরিষদের জন্য সুপারিশযোগ্য পদক্ষেপের বিষয় উল্লেখ করা হয়েছে। যদিও উপজেলা পরিষদের সীমিত বাজেটের মাধ্যমে সকল খাতের সমস্যা একসাথে সমাধান করা সম্ভব নয় তাই জনগণের চাহিদা, হস্তান্তরিত বিভাগ সমূহের পরামর্শ এবং জনপ্রতিনিধিদের জনগণের নিকট প্রতিশ্রুতিকে সামনে রেখে উপজেলা পরিষদ পরিবহণ ও যোগাযোগ, জনস্বাস্থ্য এবং শিক্ষা খাতকে পরবর্তী পাঁচ বছরের পরিকল্পনায় অগ্রাধিকার দিয়েছে। এছাড়া সম্পূর্ণ পরিকল্পনা মূলত এই তিনটি খাতকে কেন্দ্র করেই হবে।

পরিস্থিতি বিশ্লেষণের ভিত্তিতে বড়লেখা উপজেলা পরিষদ তার রূপকল্প, খাতওয়ারি লক্ষ্যমাত্রা ও প্রত্যাশিত ফলাফল নির্ধারণ করেছে যাতে করে পরবর্তী পাঁচ বছরে চিহ্নিত সমস্যাসমূহ মোকাবেলা করা সম্ভব হয়। পঞ্চবার্ষিক পরিকল্পনার রূপকল্প, লক্ষ্য, ফলাফল ও পরিমাপযোগ্যসূচক সম্পর্কে আরো বিস্তারিত তথ্য পরবর্তী অধ্যায় গুলোতে উল্লেখ করা

পরিস্থিতি বিশ্লেষণ

খাত	সমস্যার বর্ণনা বা উন্নতিকরনে প্রতিবন্ধকতা				সাম্প্রতিক চলমান কার্যক্রম বা প্রকল্প	১ বছর পর অবশিষ্ট সমস্যা	সুপারিশযোগ্য পদক্ষেপ এবং পালটা ব্যবস্থা
	সমস্যা	অবস্থান / এলাকা	পরিমাণ বা বিস্তৃতি	কারণ			
পরিবহণ ও যোগাযোগ	ইউনিয়ন এবং গ্রাম থেকে জনগণ বাজার, স্কুল ও উপজেলা সদরে সঠিকভাবে যাতায়াত করতে পারেনা	বড়লেখার সকল ইউনিয়ন	গ্রামীণ সড়ক টাইপ ক- ২৬৪ কিমি এবং গ্রামীণ সড়ক টাইপ খ- ২০০ কিমি ব্রিজ ও কালভার্ট ২৮৫ টি	ইউনিয়নের পাকা রাস্তা গুলোর বেহাল দশা এবং গ্রামীণ কাঁচা রাস্তাগুলো বর্ষাকালে চলাচলের অনুপযুক্ত	গ্রামীণ সংযোগ সড়ক উন্নয়ন প্রকল্প- ৪ কিমি ব্রিজ কালভার্ট নির্মাণ ১৫ টি (এলজিইডি, প্রকল্প বাস্তবায়ন অফিস, জেলা পরিষদ ও সংসদ সদস্যের প্রকল্প থেকে)	গ্রামীণ সড়ক টাইপ ক- ২৬০ কিমি এবং গ্রামীণ সড়ক টাইপ খ- ২০০ কিমি ব্রিজ ও কালভার্ট ৮৪ টি (৫১০ মিটার)	উপজেলা পরিষদ প্রায় ৬.৮ কিমি বা ৬৮০০ মিটার গ্রামীণ সড়ক টাইপ ক- এবং গ্রামীণ সড়ক টাইপ খ- নির্মাণ করবে ডেন ও কালভার্ট ১৯ টি নির্মাণ করবে
জনস্বাস্থ্য	মানুষ নিরাপদ পানি পান করতে পারেনা	সকল ইউনিয়ন বড়লেখা	১১০০০ পরিবার (১১৩৪ গভীর নলকূপ বা ৩৪০০ অগভীর নলকূপ প্রয়োজন)	গভীর ও অগভীর নলকূপের সংখ্যা অপরিাপ্ত	২০০০ টি পরিবারের জন্যে ১৬৬ গভীর নলকূপ এবং ২৮৬ টা অগভীর নলকূপ স্থাপন	প্রায় ৩১১৬ টি অগভীর নলকূপ (১১০০০ টি পরিবারের জন্যে)	উপজেলা পরিষদ ১৬০ পরিবারের জন্যে ৪৬ টি গভীর ও অগভীর নলকূপ স্থাপন করবে

শিক্ষা	প্রাথমিক ও মাধ্যমিক বিদ্যালয় গুলোর শ্রেণিকক্ষে শিক্ষার্থীদের অনুপস্থিতি	১৫১ টি প্রাথমিক বিদ্যালয় ৩৬ টি মাধ্যমিক বিদ্যালয়	প্রায় ২৩% শিক্ষার্থী শ্রেণিকক্ষে অনুপস্থিত থাকে	শিক্ষা সহায়ক উপকরণের অভাব	১০ টি বিদ্যালয়ে শিক্ষা সহায়ক উপকরণ প্রদান	২৩% শিক্ষার্থী শ্রেণিকক্ষে অনুপস্থিত	উপজেলা পরিষদ ৮ টি স্কুলে শিক্ষা উপকরণ প্রদান করবে যাতে ৪০০০ শিক্ষার্থী প্রত্যক্ষ বা পরোক্ষভাবে উপকৃত হবে অনুপস্থিতির হার ২২-১৮ শতাংশ হবে
কৃষি	অনুন্নত পানি নিষ্কাশন ব্যবস্থায় কৃষিকাজ বাধার সম্মুখীন	উপজেলার সকল ইউনিয়ন পরিষদ	প্রায় ৮০ টি খাল ও নালা	পানি নিষ্কাশনের জন্যে পর্যাপ্ত সংখ্যক ডেনের অভাব এবং খাল ও নালাগুলো ভরাট হয়ে আছে	নেই	একই থাকবে	সুপারিশঃ উপজেলা পরিষদ ২০ টা খাল বা নালা খনন করতে পারে
স্বাস্থ্য ও পরিবার পরিকল্পনা	মাতৃমৃত্যুর হার বেশি	সকল ইউনিয়ন বড়লেখা	মাতৃমৃত্যুর হার ১৩৩ জন গর্ভবতী মহিলা প্রতি ১ লক্ষে	সচেতনতা এবং অ্যাম্বুলেন্সের অভাবে হাসপাতালে পৌঁছাতে দেরি হওয়া উপজেলা হাসপাতালে জনবলের অভাব (৪ জন ডাক্তার	-১২ টি মাতৃমৃত্যু বিষয়ক সচেতনতা প্রোগ্রাম -নিয়মিত পরিদর্শন স্বাস্থ্য কর্মীদের মাধ্যমে	-মাতৃমৃত্যুর হার ১২০ জন গর্ভবতী মহিলা হবে (প্রতি ১ লক্ষে) -মাতৃমৃত্যু নিয়ে জনগণ সচেতন নয় -যথা সময়ে হাসপাতালে পৌঁছানো কষ্টকর - ৪ জন ডাক্তার এবং ৮ জন নার্সের অভাব	সুপারিশঃ উপজেলা পরিষদ মাতৃমৃত্যু বিষয়ক ৫০ টি মা সমাবেশ করতে পারে ১ টি অ্যাম্বুলেন্সের ব্যবস্থা করতে পারে উপজেলা পরিষদ ১

				এবং ৮ জন নার্স)			জন ডাক্তার এবং ২ জন নার্স নিয়োগ দিতে পারে
মৎস	মৎস চাষের উৎস ও উৎপাদন কমে যাওয়া	বড়লেখা উপজেলা	সকল ইউনিয়ন	ব্যাপকহারে পোনা মাছ ধরা পুকুর জলাশয় বরাদ্দ করে ফেলা	মৎসজীবীদের মাঝে পোনা মাছ বিতরণ	মৎস উৎপাদন আরো কমে যাবে যদি পুকুর জলাশয় ভরাট বন্ধ না করা যায়	সুপারিশঃ উপজেলা পরিষদ পুকুর জলাশয় ভরাট বন্ধে এবং মৎস উৎপাদনের লক্ষ্যে মৎস চাষী বা জেলেদেরকে পোনা মাছ বিতরণ সহ সচেতনতামূলক ক্যাম্পেইন করতে পারে
প্রাণি সম্পদ	বর্ষা মৌসুমে গবাদি পশুর খাদ্যের অভাব গবাদি পশুর এফএমডি রোগ	বড়লেখা উপজেলা	সকল ইউনিয়ন	১। অতি বৃষ্টিপ্রবণ এলাকা ২। সীমান্ত এলাকা হওয়ায় সীমান্ত দিয়ে যেসব গবাদি পশু ভারত থেকে আসে সেইসব গবাদি পশু থেকে	ভ্যাকসিন প্রদান কার্যক্রম	অনুমান করা সম্ভব নয়	সুপারিশঃ ১। ভ্যাকসিন প্রদান কার্যক্রম বিনামূল্যে দেওয়া উচিত ২। খামারি এবং গবাদি পশুর মালিকদের ঘাস উৎপাদন ও সংরক্ষণে

				এফএমডি রোগ ছড়ায়			সহযোগিতা করা দরকার
যুব উন্নয়ন	প্রশিক্ষণ প্রদানে প্রতিবন্ধকতা			জনবলের অভাব প্রশিক্ষণের গুণগত মান এবং সময়কাল কম	বেকার যুবকদের প্রশিক্ষণ প্রদান কার্যক্রম চলমান অর্থবছরে ১.৫ লক্ষ টাকা	কোনো তথ্য নেই যে কি পরিমাণ বেকার আছে বা কি পরিমাণ প্রশিক্ষণ দেওয়া দরকার	সুপারিশঃ উপজেলা পরিষদ প্রশিক্ষণের ক্ষেত্রে অর্থায়ন করতে পারে

বিভিন্ন উৎস থেকে উপজেলার উন্নয়ন কার্যক্রম

উপজেলার বিভিন্ন উৎস থেকে উন্নয়ন কার্যক্রমের বিবরণ এখানে সারণির মাধ্যমে উপস্থাপন করা হল। উন্নয়ন পরিকল্পনা প্রণয়নের ক্ষেত্রে সম্পদের চিত্রায়ন অর্থাৎ চলমান উন্নয়ন কার্যক্রম সম্পর্কে তথ্য-উপাত্ত থাকলে পরিকল্পনায় প্রকল্পের দ্বৈততা পরিহার করা সম্ভব হয়। উপজেলা পরিষদ পরিকল্পনা প্রণয়নের ক্ষেত্রে এই সারণিটি ব্যবহার করে প্রকল্প গ্রহণ করেছে।

পরিকল্পনা/ প্রকল্পের নাম	খাত	অভিষ্ট গোষ্ঠি ও ফলাফলসহ সংক্ষিপ্ত বিবরণ	অভিষ্ট এলাকা জেলা/ (উপজেলা/ ইউনিয়নের নাম)	প্রকল্পের মেয়াদ/ বাজেট
জাতীয় পরিকল্পনা ও প্রকল্প				
আমার বাড়ি আমার খামার	সমাজ কল্যাণ	আমার বাড়ি আমার খামার প্রকল্পটি বাংলাদেশে এসডিজি অর্জনের জন্য অত্যন্ত গুরুত্বপূর্ণ দারিদ্র বিমোচনের পদক্ষেপ হিসেবে গ্রহণ করা হয়েছে। যেহেতু গ্রামীণ পরিবারের ৮০% এর বেশি হচ্ছে ক্ষুদ্র খামার ভিত্তির পরিবার, দারিদ্র বিমোচনের এই প্রকল্পের উদ্দেশ্য ছিল ক্ষুদ্র কৃষকদের সম্পৃক্ত করে টেকসই ও ন্যায়সঙ্গতভাবে উন্নয়ন। এখন পর্যন্ত অনেক মানুষের ক্রয় ক্ষমতা কম কারণ তাদের নিয়মিত আয়ের উৎস নেই; এই ধরনের মানুষদের আওতাভুক্ত করা একটি লক্ষ্য ছিল, প্রাথমিক লক্ষ্যমাত্রা ছিল ৫ মিলিয়ন পরিবার।	উপজেলার সকল ইউনিয়ন	২০১৭ সাল থেকে ২০২২ সাল পর্যন্ত ৫ বছর
উপজেলা ইন্টিগ্রেটেড ক্যাপাসিটি	সক্ষমতা বৃদ্ধি	আঞ্চলিক বৈশিষ্ট্যের ভিত্তিতে উপজেলা পরিষদ	উপজেলা পরিষদ	আগস্ট ২০১৭- জুলাই ২০২২

পরিকল্পনা/ প্রকল্পের নাম	খাত	অভিষ্ট গোল্টি ও ফলাফলসহ সংক্ষিপ্ত বিবরণ	অভিষ্ট এলাকা জেলা/ (উপজেলা/ ইউনিয়নের নাম)	প্রকল্পের মেয়াদ/ বাজেট
ডেভেলপমেন্ট প্রজেক্ট (ইউআইসিডিপি)		কতৃর্ক অধিকতর প্রশাসনিক সক্ষমতার সাথে উপজেলার উন্নয়ন কার্যক্রম ও পরিষেবা বাস্তবায়ন		
উপজেলা গর্ভন্যান্স এন্ড ডেভেলপমেন্ট প্রজেক্ট (ইউজিডিপি)	সক্ষমতা বৃদ্ধি ও আর্থ-সামাজিক উন্নয়ন	অতিরিক্ত উন্নয়ন বরাদ্দ এবং বিভিন্নমুখী দক্ষতাবৃদ্ধিমূলক কর্মকান্ডের মাধ্যমে জনগনকে অধিকতর এবং উন্নত সেবা প্রদানের জন্য উপজেলা পরিষদের সক্ষমতা বৃদ্ধি।	উপজেলা পরিষদ	ডিসেম্বর ২০১৫ - জুন ২০২২
এলজিএসপি ৩	যোগাযোগ	স্বচ্ছতা ও জবাবদিহিতার মাধ্যমে জনগনের অংশগ্রহনের মাধ্যমে জনগনের দোরগোড়ায় সেবা পৌছে দেওয়া।	উপজেলার সকল ইউনিয়ন	জানুয়ারি ২০১৭ থেকে ডিসেম্বর ২০২১ পর্যন্ত
১। প্রথমিক বিদ্যালয়ের শ্রেণিকক্ষ নির্মাণ ২। গুরুত্বপূর্ণ গ্রামীণ অবকাঠামো উন্নয়ন প্রকল্প-৩ (আইআরআইডিপি-৩) ৩। গুরুত্বপূর্ণ গ্রামীণ অবকাঠামো উন্নয়ন প্রকল্প সিলেট অঞ্চল	যোগাযোগ ও ভৌত অবকাঠামো	পল্লী এলাকার যোগাযোগ ও ভৌত অবকাঠামো উন্নয়নের মাধ্যমে গ্রামীণ জনগণের যাতায়াত ব্যবস্থা অধিকতর সহজ করা। এলজিইডির আওতাধীন ৪.৭৫০ কিমি রাস্তা। ৪০ টি প্রাথমিক বিদ্যালয় ২ টি ব্রীজ	উপজেলার সকল ইউনিয়ন	২০২০-২১ অর্থবছর
১। কৃষক পর্যায়ে উন্নত মানের ধান, গম ও পাট বীজ উৎপাদন, সংরক্ষণ ও বিতরণ প্রকল্প ২। কৃষক পর্যায়ে উন্নতমানের ডাল, তেল	কৃষি	মূলত কৃষকদের কৃষি কাজকে বেগবান করা এবং কৃষি ব্যবস্থার আমূল পরিবর্তন করে কৃষি পণ্যের উৎপাদন ত্বরান্বিত করা। উপজেলার সকল	উপজেলার সকল ইউনিয়ন	২০২০-২০২১ অর্থবছর

পরিকল্পনা/ প্রকল্পের নাম	খাত	অভিষ্ট গৌষ্ঠি ও ফলাফলসহ সংক্ষিপ্ত বিবরণ	অভিষ্ট এলাকা জেলা/ (উপজেলা/ ইউনিয়নের নাম)	প্রকল্পের মেয়াদ/ বাজেট
ও পৈয়াজ বীজ উৎপাদন, সংরক্ষণ ও বিতরণ প্রকল্প ৩। ন্যাশনাল এগ্রিকালচারাল টেকনোলজি প্রোগ্রাম- ফেজ ও প্রজেক্ট (এনএটিপি – ২) ৪। সমন্বিত বালাই ব্যবস্থাপনা কৌশলের মাধ্যমে নিরাপদ ফসল উৎপাদন প্রকল্প ৫। লেবু জাতীয় ফসলের সম্প্রসারণ, ব্যবস্থাপনা ও উৎপাদন বৃদ্ধি প্রকল্প		কৃষক প্রকল্প গুলোর আওতাধীন।		
১। বুটিন মেরামত (৯৮ টি স্কুল) ২। ওয়াশব্লক মেরামত (৩৬টি স্কুল) ৩। মাইনর মেরামত পিইডিপি-৪ (৫৪ টি স্কুল) ৪। প্রাক-প্রাথমিক রুম সজ্জিতকরণ (১৫১ টি স্কুল) ৫। স্লিপ পরিকল্পনা (১৫১ টি স্কুল) ৬। মডেম প্রদান (১০৬ টি স্কুল) ৭। প্রয়োজনের ভিত্তিতে সামগ্রী প্রদান (১০টি স্কুল) ৮। মাইনর মেরামত (২৬ স্কুল)	প্রাথমিক শিক্ষা	প্রাথমিক বিদ্যালয়ের পাঠদান কার্যক্রমের মান উন্নয়ন	১। ৯৮ টি স্কুল ২। ৩৬টি স্কুল ৩। ৫৪ টি স্কুল ৪। ১৫১ টি স্কুল ৫। ১৫১ টি স্কুল ৬। ১০৬ টি স্কুল ৭। ১০ টি স্কুল ৮। ২৬ টি স্কুল	২০১৯-২০২০ অর্থবছর। ৩০৫৯৫৯০০/-

পরিকল্পনা/ প্রকল্পের নাম	খাত	অভিষ্ট গৌষ্ঠি ও ফলাফলসহ সংক্ষিপ্ত বিবরণ	অভিষ্ট এলাকা জেলা/ (উপজেলা/ ইউনিয়নের নাম)	প্রকল্পের মেয়াদ/ বাজেট
১। নতুন স্কুল ভবন নির্মাণ ২। মেরামত এবং ভবন উন্নতিকরণ	মাধ্যমিক শিক্ষা	বিদ্যালয়ের পাঠদান কার্যক্রমের মান উন্নয়ন	১। ১০ টি স্কুল ২। ৭ টি স্কুল	২০১৯-২০ সালে চলমান কার্যক্রম হিসেবে। প্রায় ১৩ কোটি ২৬ লক্ষ টাকা
১। পোনামাছ অবমুক্তি ২। বিল-নার্সারি খাত ৩। অভয়াশ্রম রক্ষাণাবেক্ষণ ৪। ন্যাশনাল এগ্রিকালচারাল টেকনোলজি প্রোগ্রাম- ফেজ ও প্রজেক্ট (এনএটিপি – ২)	মৎস	মৎস্য চাষ বৃদ্ধি এবং মৎস্যজীবীদের জীবনযাত্রার মান বৃদ্ধি	বড়লেখা উপজেলা	২০১৯-২০ সালে চলমান কার্যক্রম হিসেবে। ১নং- ১০০০০০/- ২নং- ৬০০০০/- ৩নং- ২০০০০/- ৪নং- ৩৮১১০০০/-
১। ন্যাশনাল এগ্রিকালচারাল টেকনোলজি প্রোগ্রাম- ফেজ ও প্রজেক্ট (এনএটিপি – ২)	প্রাণিসম্পদ	৬০০ জন খামারি বা চাষী প্রশিক্ষণ পাচ্ছে এবং তারা তাদের গবাদিপশুদের জন্যে বিনামূল্যে টিকা ও ঔষধ পাচ্ছে	বড়লেখা উপজেলা	প্রতি বছর ১ লাখ ৫০ হাজার টাকা
১। রেইন ওয়াটার হার্ডেস্টিং ২। ওয়াশরক নির্মাণ ৩। বিভিন্ন প্রযুক্তির রিংটিউবওয়েল নির্মাণ ৪। বিভিন্ন প্রযুক্তির সাবমারসীবল টিউবওয়েল নির্মাণ ৫। কমিউনিটি টয়লেট নির্মাণ ৬। বায়োফিল টয়লেট নির্মাণ ৭। স্যানিটারি ল্যাট্রিন নির্মাণ ৮। পৌর এলাকায় সুপেয় পানি	জনস্বাস্থ্য	১। ৮ টি রেইন হার্ডেস্টিং ২। ৬ টা ওয়াশরক ৩। ১০ টা রিংটিউবওয়েল ৪। ১৫৬ টি সাবমারসীবল টিউবওয়েল ৫। ৮ টা কমিউনিটি টয়লেট ৬। ১২ টি বায়োফিল টয়লেট ৭। ৩০০ টি ল্যাট্রিন প্রকল্প গুলোর মাধ্যমে প্রায় ২০০০ টি পরিবার নিরাপদ খাবার পানি ও স্যানিটেশন সুবিধা পাবে।	বড়লেখা উপজেলা	২০২১-২২ সালে চলমান কর্মসূচি

পরিকল্পনা/ প্রকল্পের নাম	খাত	অভিষ্ট গোল্ডি ও ফলাফলসহ সংক্ষিপ্ত বিবরণ	অভিষ্ট এলাকা জেলা/ (উপজেলা/ ইউনিয়নের নাম)	প্রকল্পের মেয়াদ/ বাজেট
নিশ্চিতকরণের ওয়াটার সাপ্লাই প্রকল্প				
১। বেকার যুবকদের প্রশিক্ষণের মাধ্যমে বেকারত্ব দূরীকরণ ২। বেকার যুবকদের ঋণ প্রদান	যুব উন্নয়ন	যুবকরা প্রশিক্ষণ গ্রহণে করে দক্ষতা বৃদ্ধির মাধ্যমে কর্মসংস্থানের সুযোগ পাবে।	বড়লেখা উপজেলা	২০১৯-২০ সালের চলমান কর্মসূচি। ১নং- ২০৫০০০/- ২নং- ১৫৩৮০০০/-
ইজিজিপি – এমপ্লোয়মেন্ট জেনারেশন প্রোগ্রাম ফর দ্যা পুউরেষ্ট	প্রকল্প বাস্তবায়ন কর্মকর্তার কার্যালয়	উন্নয়ন কাজে সম্পৃক্ত করার মাধ্যমে দরিদ্র জনগোষ্ঠীকে কর্মসংস্থানের আওতায় নিয়ে আসা	সকল ইউনিয়ন। বড়লেখা উপজেলা	২০২০-২১ সালের চলমান কর্মসূচি। ১২৮৩২০০০ টাকা
ঋণ প্রদান	পল্লী উন্নয়ন	গরিব, সুবিধা বঞ্চিত গোষ্ঠী বা সমবায় সমিতিতে ঋণ দিয়ে কর্মসংস্থান ও আয়ের খাত সৃষ্টি করা। মোট ২৯ জন ঋণ গ্রহীতা	বড়লেখা উপজেলা	২০১৯-২০ অর্থবছর। ঋণ প্রদান ৬৬০০০০/-
বিভিন্ন সমবায় সমিতিতে প্রশিক্ষণ প্রদান	সমবায়	ক্ষুদ্র ও কুটির শিল্পের প্রসার করে প্রশিক্ষণ প্রদানের মাধ্যমে সমবায় সমিতি গুলোর উন্নয়ন করা। প্রশিক্ষণ গ্রহণকারী ৭৫ জন	বড়লেখা উপজেলা	২০১৯-২০ অর্থবছর। প্রশিক্ষণ খরচ ৪৫০০০/-
১। চা শ্রমিকদের জীবনমান উন্নয়নে মডেল আবাসন নির্মাণ প্রকল্প ২। চা শ্রমিকদের জীবনমান উন্নয়ন প্রকল্প-আর্থিক অনুদান ৩। ঋণ প্রদান ৪। ভিক্ষুক পুনর্বাসন কর্মসূচি ৫। শিক্ষা উপবৃত্তি	সমাজ সেবা	১। ১৭ টি ঘর ২। ১৮৭৯ জন ৩। ২০৭৭ জন ৪। ৫০ জন ৫। ১২৩ জন	বড়লেখা উপজেলা	২০২১-২২ অর্থবছর। ১নং- ৬৮০০০০০/- ২নং- ৯৩৯৫০০০/- ৩নং- ১১৩০০০০০/- ৪নং- ৫০০০০০/- ৫নং- ১১০৫০০০/-

পরিকল্পনা/ প্রকল্পের নাম	খাত	অভিষ্ট গোল্ডি ও ফলাফলসহ সংক্ষিপ্ত বিবরণ	অভিষ্ট এলাকা জেলা/ (উপজেলা/ ইউনিয়নের নাম)	প্রকল্পের মেয়াদ/ বাজেট
১। মহিলাদের জন্য আয়বর্ধক প্রশিক্ষণ (আইজিএ) ২। মহিলাদের আত্ম-কর্মসংস্থানের জন্য ক্ষুদ্রঋণ কার্যক্রম	মহিলা ও শিশু বিষয়ক	প্রশিক্ষণ ও ঋণ প্রদানের মাধ্যমে মহিলাদের কর্মসংস্থান সৃষ্টি করা। প্রশিক্ষণ প্রদান ৩৫০ জন। ঋণ প্রদান ১৭৯ জন।	বড়লেখা উপজেলা	২০১৯-২০ অর্থবছর। ১নং- ২১০০০০০/- ২নং- ১৫৩৫০০০/-
স্থানীয় সরকার প্রতিষ্ঠানসমূহের উন্নয়ন প্রকল্প				
১। গুরুত্বপূর্ণ নগর অবকাঠামো উন্নয়ন প্রকল্প ২। বার্ষিক উন্নয়ন কর্মসূচি	যোগাযোগ ও ভৌত অবকাঠামো	পৌরসভার নাগরিকদের জীবনমান উন্নয়ন	বড়লেখা পৌরসভা	১। ২০১১-২০২০ (প্রায় ১৩ কোটি টাকা) ২। এডিপি ৭৯ লাখ ৪০ হাজার – ২০১৯ সাল
মৌলভীবাজার জেলা পরিষদের বার্ষিক উন্নয়ন কর্মসূচি (বড়লেখা উপজেলার বরাদ্দ)	যোগাযোগ ও ভৌত অবকাঠামো	পল্লী এলাকার যোগাযোগ ও ভৌত অবকাঠামো উন্নয়নের মাধ্যমে গ্রামীণ জনগণের যাতায়াত ব্যবস্থা অধিকতর সহজ করা।	বড়লেখা উপজেলা	২০১৯-২০ সালের চলমান কার্যক্রম। ১২২৪০০০০/-
সংসদ সদস্যের প্রকল্প				
১। ব্রিজ-কালভার্ট নির্মাণ	যোগাযোগ ও ভৌত অবকাঠামো	পল্লী এলাকার যোগাযোগ ও ভৌত অবকাঠামো উন্নয়নের মাধ্যমে গ্রামীণ জনগণের যাতায়াত ব্যবস্থা অধিকতর সহজ করা। ১৫ টি ব্রিজ-কালভার্ট নির্মাণ	সকল ইউনিয়ন, বড়লেখা উপজেলা	২০১৯-২০ সালে চলমান কর্মসূচি। ৩৪৫২৭২৭১/-
২। বন্যা আশ্রয়কেন্দ্র নির্মাণ	যোগাযোগ ও ভৌত অবকাঠামো	১ টি বন্যা আশ্রয়কেন্দ্র নির্মাণ যাতে বন্যার সময় মানুষ নিরাপদ আশ্রয়ে থাকতে পারে।	বর্নি ইউনিয়ন, বড়লেখা	২০১৯-২০ সালে চলমান কার্যক্রম। ৩৫৬৯৪৭৯৫/-

পরিকল্পনা/ প্রকল্পের নাম	খাত	অভিষ্ট গোল্ডি ও ফলাফলসহ সংক্ষিপ্ত বিবরণ	অভিষ্ট এলাকা জেলা/ (উপজেলা/ ইউনিয়নের নাম)	প্রকল্পের মেয়াদ/ বাজেট
৩। এইচবিবি সড়ক নির্মাণ	যোগাযোগ ও ভৌত অবকাঠামো	৫ কিমি এইচবিবি সড়ক নির্মানের মাধ্যমে গ্রামীণ সড়ক যোগাযোগ উন্নতকরণ	সকল ইউনিয়ন, বড়লেখা উপজেলা	২০১৯-২০ সালে চলমান কার্যক্রম। ২৭৪৮৮০০০/-
৪। জমি আছে ঘর নাই প্রকল্প (আশ্রায়ন প্রকল্প-২)	যোগাযোগ ও ভৌত অবকাঠামো	যাদের জমি আছে কিন্তু ঘর নাই এমন ২২৩ টি দরিদ্র পরিবারকে ২২৩ টি ঘর নির্মাণ করে দেওয়া হচ্ছে	সকল ইউনিয়ন, বড়লেখা উপজেলা	২০১৯-২০২০ অর্থবছর। ২২৩০০০০০/-
৫। দুর্যোগ সহনীয় ঘর নির্মাণ	যোগাযোগ ও ভৌত অবকাঠামো	দুর্যোগ সহনীয় ২০০ টি ঘর নির্মাণ করে দেওয়া হচ্ছে যাতে দুর্যোগের সময় আবাস্থলে দরিদ্র মানুষ নিরাপদে বাস করতে পারে	সকল ইউনিয়ন, বড়লেখা উপজেলা	২০২০-২০২১ অর্থবছর।
৬। টিআর	যোগাযোগ ও ভৌত অবকাঠামো	গ্রামীণ রাস্তা সংস্কার, মাটি	সকল ইউনিয়ন, বড়লেখা উপজেলা	২০১৯-২০ অর্থবছর। ১১০৫১২৭৫/-
৭। কাবিখা	যোগাযোগ ও ভৌত অবকাঠামো	গ্রামীণ রাস্তা সংস্কার, মাটি	সকল ইউনিয়ন, বড়লেখা উপজেলা	২০১৯-২০ অর্থবছর। ১৪১০২০২৯/-

উপজেলা পরিষদের বাজেটের সার-সংক্ষেপ (অর্থবছর ২০২২-২০২৩)

উপজেলা পরিষদের বাজেটের অর্থায়নের উৎস মূলত দুইটি। একটি হচ্ছে বার্ষিক উন্নয়ন কর্মসূচি (এডিপি) বরাদ্দ এবং অন্যটি হচ্ছে স্থানীয়ভাবে আহরিত সম্পদ (রাজস্ব উদ্বৃত্ত)। বড়লেখা উপজেলা ২০২২-২০২৩ অর্থবছরে উপজেলা পরিচালন ও উন্নয়ন প্রকল্প (ইউজিডিপি) থেকে বিশেষ কর্মসূচি বরাদ্দ হিসেবে ৬০ লক্ষ টাকা পাচ্ছে।

বিবরণ		পূর্ববর্তী ২০২০-২০২১ বৎসরের প্রকৃত	২০২১-২২ বৎসরের বাজেটের সংশোধিতবাজেট	পরবর্তী ২২-২৩ বৎসরের সম্ভাব্য বাজেট
অংশ- ১	রাজস্ব হিসাব			
	প্রাপ্তি		১৭২০৫০৬৬.১৭	১৮০৬৫৩১৯.৪৭
	রাজস্ব	১৫১১৪৩৬৯.০০	৬০০০০০০.০০	৬৩০০০০০.০০
	অনুদান (জ্বালানী) ও অন্যান্য	২৮০০০০.০০	২৮০০০০.০০	২৯৯৪০০০.০০
	অনুদান (বেতনভাতা)	১৬৯৭৪৩২.০০	৩৯৫০৮০৭.০০	৪১৪৮৩৪৭.৩৫
	মোটপ্রাপ্তি	১৭০৯১৮০১.০০	১০২৩০৮০৭.০০	১০৭৪২৩৪৭.৩৫
	বাদ রাজস্ব ব্যয়	৮৯৭৩৪৩২.০০	৮২৯১২৪৭.০০	৮৭০৫৮০৯.৩৫
	রাজস্ব উদ্বৃত্ত/ঘাটতি(ক)	৮১১৮৩৬৯.০০	৬০০০০০০.০০	৬৩০০০০০.০০
অংশ -২	উন্নয়নহিসাব	১০৩৮০০০০.০০	২১১৪৭৩১১.০০	২২২০৪৬৭৬.৫৫
	উন্নয়নঅনুদান			
	অন্যান্য অনুদান ও রাজস্ব	৬০০০০০০.০০	১৭২০৫০৬৬.১৭	১৮০৬৫৩১৯.৪৭
	উদ্বৃত্ত			
	মোট (খ)	১৬৩৮০০০০.০০	৩৮৩৫২৩৭৭.১৭	৪০২৬৯৯৯৬.০২
	মোটপ্রাপ্তসম্পদ (ক + খ)	২৪৪৯৮৩৬৯.০০	৪৪৩৫২৩৭৭.১৭	৪৬৫৬৯৯৯৬.০২
	বাদ উন্নয়নব্যয়	১৬৩৮০০০০.০০	৩৮৩৫২৩৭৭.১৭	৪০২৬৯৯৯৬.০২
	সার্বিকবাজেট উদ্বৃত্ত/ঘাটতি	৮১১৮৩৬৯.০০	১৭২০৫০৬৬.১৭	১৮০৬৫৩১৯.৪৭
যোগপ্রারম্ভিক জের (১জুলাই)	৪০০০০০০.০০	৬০০০০০০.০০----	২২২০৪৬৭৬.৫৫----	
সমাপ্তি জের	৮১১৮৩৬৯.০০	১৭২০৫০৬৬.১৭	১৮০৬৫৩১৯.৪৭	

রূপকল্প বিবরণী ও খাতওয়ারী লক্ষ্য (পঞ্চবার্ষিক পরিকল্পনা থেকে)

মাধবকুণ্ড জলপ্রপাত, হাকালুকি হাওর আর সবুজ চা বাগানের নৈস্বর্গিক সৌন্দর্যের লীলাভূমি এবং প্রাকৃতিক সম্পদে সমৃদ্ধ বড়লেখা একটি সীমান্তবর্তী উপজেলা।

স্থানীয় চাহিদা ও সমস্যার ভিত্তিতে বড়লেখা উপজেলা পরিষদ কর্তৃক “পঞ্চবার্ষিক উন্নয়ন পরিকল্পনা ২০১৯-২০২৪” এর একটি রূপকল্প নির্ধারণ করা হয়েছে।

রূপকল্পটি-

কৃষি, স্যানিটেশন ও যোগাযোগ ব্যবস্থার উন্নতিকরণের মাধ্যমে সবার জন্য স্বাস্থ্য-পুষ্টি ও শিক্ষা নিশ্চিত করে বড়লেখা উপজেলাবাসীর জীবনমান উন্নয়ন

খাতওয়ারী লক্ষ্য (পঞ্চবার্ষিক পরিকল্পনা থেকে)

খাত	খাতওয়ারী লক্ষ্য
পরিবহণ ও যোগাযোগ	জনগণ সহজে বাজার, বিদ্যালয় এবং উপজেলা সদরে যাতায়াত করতে পারবে
জনস্বাস্থ্য	জনগণ নিরাপদ পানি পান করতে পারবে
শিক্ষা	প্রাথমিক ও মাধ্যমিক বিদ্যালয় গুলোতে শিক্ষার্থীদের উপস্থিতির হার বাড়বে

বার্ষিক পরিকল্পনার লক্ষ্য, উদ্দেশ্য ও অভীষ্ট

বার্ষিক পরিকল্পনার জন্য খাতওয়ারী লক্ষ্য সমূহ এখানে উপস্থাপন করা হয়েছে। যা পঞ্চবার্ষিক পরিকল্পনার রূপকল্প বিবরণী এবং পঞ্চবার্ষিক পরিকল্পনার পরিমাপযোগ্য সূচকসহ লক্ষ্য ও ফলাফলের সাথে সামঞ্জস্যপূর্ণ। খাতওয়ারী লক্ষ্যমাত্রাগুলো যথেষ্ট সুনির্দিষ্ট আকারে উপস্থাপন করা হয়েছে এবং এই লক্ষ্যমাত্রাগুলো অর্জনের ক্ষেত্রে পরিমাপযোগ্য উদ্দেশ্য ও অভীষ্ট উল্লেখ করা হয়েছে। যার ফলে অর্থবছরের শেষে উন্নয়ন পরিকল্পনার সফলতা বা লক্ষ্যমাত্রা কতখানি অর্জিত হলো তা নির্ধারণ করা যাবে। এখানে উল্লেখ্য যে মূলত পরিস্থিতি বিশ্লেষণের সুপারিশযোগ্য পদক্ষেপ থেকেই পঞ্চবার্ষিক পরিকল্পনার ফলাফল ও পরিমাপযোগ্য সূচক নির্ধারণ করা হয়েছিল এবং সেই সূচকসহ লক্ষ্য ও ফলাফল থেকে বার্ষিক পরিকল্পনার লক্ষ্য, উদ্দেশ্য ও অভীষ্ট এসেছে।

নং	বার্ষিক পরিকল্পনার লক্ষ্য	খাত	উদ্দেশ্য	বার্ষিক পরিমাপযোগ্য অভীষ্ট
০১	জনগণ সহজে বাজার, বিদ্যালয় এবং উপজেলা সদরে যাতায়াত করতে পারবে	পরিবহণ ও যোগাযোগ	১। উপজেলা পরিষদ প্রায় ৫ কিমি বা ৫০০০ মিটার গ্রামীণ সড়ক ইট সলিং করবে ৬০ টি ইট সলিং প্রকল্পের মাধ্যমে ২। ডেন ও কালভার্ট গাইডওয়াল ১৯ টি	১। উপজেলা পরিষদ প্রায় ৫ কিমি বা ৫০০০ মিটার গ্রামীণ সড়ক টাইপ ক-এবং গ্রামীণ সড়ক টাইপ খ-নির্মাণ করবে ২। ডেন ও কালভার্ট গাইডওয়াল ১৯ টি নির্মাণ করবে সুবিধাভোগীর সংখ্যাঃ প্রায় ১ লক্ষ জনগণ
০২	জনগণের নিরাপদ পানি পান নিশ্চিত করা	জনস্বাস্থ্য	উপজেলা পরিষদ ৫০ টি গভীর ও অগভীর নলকূপ নির্মাণ করবে	২০০ টি পরিবার নিরাপদ পানি পান করতে পারবে
০৩	প্রাথমিক ও মাধ্যমিক বিদ্যালয় গুলোতে শিক্ষার্থীদের উপস্থিতির হার বাড়ানো	শিক্ষা	৮ টি স্কুলে শিক্ষা উপকরণ প্রদান	অনুপস্থিতির হার ২০% থেকে ১৮% এ উন্নীত হবে সুবিধাভোগী শিক্ষার্থীঃ প্রায় ২০০০ জন

প্রকল্প সার সংক্ষেপ

অর্থ বছরঃ ২০২২-২০২৩

পঞ্চবার্ষিক পরিকল্পনার ফরম্যাট অনুযায়ী উপজেলা পরিষদ সংশ্লিষ্ট অংশীজনদের কাছ থেকে প্রকল্প আহ্বান করে। নির্দিষ্ট ফরম্যাট ব্যবহার করে উপজেলা পরিষদের চেয়ারম্যান, ভাইস-চেয়ারম্যানবৃন্দ, ইউনিয়ন পরিষদের সমন্বয় সভা, হস্তান্তরিত বিভাগসমূহ এবং জনসাধারণ সরাসরি প্রকল্প প্রস্তাব করে। প্রকল্প বাছাই কমিটি (পিএসসি) প্রস্তাবিত প্রকল্প সমূহ থেকে যাচাই বাছাই করে এবং পঞ্চবার্ষিক পরিকল্পনার সাথে সামঞ্জস্য রেখে বার্ষিক উন্নয়ন পরিকল্পনার প্রকল্প সার সংক্ষেপ তৈরি করে। এই সার-সংক্ষেপ সারণিতে প্রত্যেকটি প্রকল্পের বিবরণ উপস্থাপন করা হয়েছে। অর্থবছরের নির্দিষ্ট সময়ের মধ্যেই প্রকল্পগুলোর শতভাগ বাস্তবায়নের লক্ষ্যস্থির করা হয়েছে।

প্রকল্প সার সংক্ষেপ

অর্থ বছরঃ ২০২২/২০২৩

পরি চি তি ট্যাগ	প্রকল্পের শিরোনাম	বিবরণ	অভিষ্ট/ পরিমাণ	প্রত্যাশিত উপকারভোগী নারী/পুরুষ/ প্রতিবন্ধী	খাত	অবস্থান (ইউপি)	আরম্ভের তারিখ	সমাপ্তির তারিখ	বাস্তবায়ন কারী সংস্থা	প্রাক্কলিত ব্যয় (লক্ষ টাকা)	তহবিল উৎস	দায়িত্বশীল সংস্থা	রে ফা রে ল
০১	পাতন গ্রামের খালিক মিয়ার বাড়ির পাশের ইট সলিয় হতে শ্রীধরপুর পাতন পর্যন্ত রাস্তা ইট সলিং।	অবকাঠামোটি নির্মানের মাধ্যমে জনগণের চলাচলের পথ সুগম হবে এবং জীবন যাত্রার মান বৃদ্ধি পাবে	অর্থবছরের নভেম্বর থেকে মে মাসের মধ্যে অবকাঠামো টি নির্মান শেষ হবে	প্রায় দুই থেকে তিন হাজার জনগণ সরাসরি উপকৃত হবে	পরিবহন ও যোগাযোগ	উত্তর শাহবাজপুর	নভেম্বর ২০২২	মে ২০২৩	উপজেলা প্রকৌশল কার্যালয়	২	উপজেলা পরিষদ উন্নয়ন তহবিল	উপজেলা প্রকৌশল কার্যালয়	
০২	ভাটউছি সুনাই নদীর পাশের রাস্তা জলিল মিয়ার বাড়ির সামনে হতে উজানিপাড়া পাকা রাস্তা পর্যন্ত ইট সলিং।	অবকাঠামোটি নির্মানের মাধ্যমে জনগণের চলাচলের পথ সুগম হবে এবং জীবন যাত্রার মান বৃদ্ধি পাবে	অর্থবছরের নভেম্বর থেকে মে মাসের মধ্যে অবকাঠামো টি নির্মান শেষ হবে	প্রায় দুই থেকে তিন হাজার জনগণ সরাসরি উপকৃত হবে	পরিবহন ও যোগাযোগ	উত্তর শাহবাজপুর	নভেম্বর ২০২২	মে ২০২৩	উপজেলা প্রকৌশল কার্যালয়	২.৫	উপজেলা পরিষদ উন্নয়ন তহবিল	উপজেলা প্রকৌশল কার্যালয়	

পরি চি তি ট্যাগ	প্রকল্পের শিরোনাম	বিবরণ	অভিষ্ট/ পরিমাণ	প্রত্যাশিত উপকারভোগী নারী/পুরুষ/ প্রতিবন্ধী	খাত	অবস্থান (ইউপি)	আরম্ভের তারিখ	সমাপ্তির তারিখ	বাস্তবায়ন কারী সংস্থা	প্রাক্কলিত ব্যয় (লক্ষ টাকা)	তহবিল উৎস	দায়িত্বশীল সংস্থা	রে ফা রে স
০৩	পূর্ব সায়পুর বনশ্রী আশ্রয়ণ প্রকল্পের রাস্তার উপর আবুল মিয়ার বাড়ির সামনে কালভার্ট নির্মাণ।	অবকাঠামোটি নির্মাণের মাধ্যমে জনগণের চলাচলের পথ সুগম হবে এবং জীবন যাত্রার মান বৃদ্ধি পাবে	অর্ধবছরের নভেম্বর থেকে মে মাসের মধ্যে অবকাঠামো টি নির্মাণ শেষ হবে	প্রায় দুই থেকে তিন হাজার জনগণ সরাসরি উপকৃত হবে	পরিবহন ও যোগাযোগ	উত্তর শাহবাজপুর	নভেম্বর ২০২২	মে ২০২৩	উপজেলা প্রকৌশল কার্যালয়	১	উপজেলা পরিষদ উন্নয়ন তহবিল	উপজেলা প্রকৌশল কার্যালয়	
০৪	বড়াইল দইরগুল পাঞ্চাগার সামনে কালভার্ট নির্মাণ।	অবকাঠামোটি নির্মাণের মাধ্যমে জনগণের চলাচলের পথ সুগম হবে এবং জীবন যাত্রার মান বৃদ্ধি পাবে	অর্ধবছরের নভেম্বর থেকে মে মাসের মধ্যে অবকাঠামো টি নির্মাণ শেষ হবে	প্রায় দুই থেকে তিন হাজার জনগণ সরাসরি উপকৃত হবে	পরিবহন ও যোগাযোগ	উত্তর শাহবাজপুর	নভেম্বর ২০২২	মে ২০২৩	উপজেলা প্রকৌশল কার্যালয়	০.৭৫	উপজেলা পরিষদ উন্নয়ন তহবিল	উপজেলা প্রকৌশল কার্যালয়	
০৫	পূর্ব সায়পুর নতুন জামে মসজিদের সামনে কালভার্ট নির্মাণ।	অবকাঠামোটি নির্মাণের মাধ্যমে জনগণের চলাচলের পথ সুগম হবে এবং জীবন যাত্রার মান বৃদ্ধি পাবে	অর্ধবছরের নভেম্বর থেকে মে মাসের মধ্যে অবকাঠামো টি নির্মাণ শেষ হবে	প্রায় দুই থেকে তিন হাজার জনগণ সরাসরি উপকৃত হবে	পরিবহন ও যোগাযোগ	উত্তর শাহবাজপুর	নভেম্বর ২০২২	মে ২০২৩	উপজেলা প্রকৌশল কার্যালয়	১	উপজেলা পরিষদ উন্নয়ন তহবিল	উপজেলা প্রকৌশল কার্যালয়	

পরি চি তি ট্যাগ	প্রকল্পের শিরোনাম	বিবরণ	অভিষ্ট/ পরিমাণ	প্রত্যাশিত উপকারভোগী নারী/পুরুষ/ প্রতিবন্ধী	খাত	অবস্থান (ইউপি)	আরম্ভের তারিখ	সমাপ্তির তারিখ	বাস্তবায়ন কারী সংস্থা	প্রাক্কলিত ব্যয় (লক্ষ টাকা)	তহবিল উৎস	দায়িত্বশীল সংস্থা	রে ফা রে ক
০৬	করমপুর আশ্রয়ণ প্রকল্পের রাস্তায় সৈয়দ সাহেবের পুকুরের পাশে কালভার্ট নির্মাণ।	অবকাঠামোটি নির্মানের মাধ্যমে জনগণের চলাচলের পথ সুগম হবে এবং জীবন যাত্রার মান বৃদ্ধি পাবে	অর্থবছরের নভেম্বর থেকে মে মাসের মধ্যে অবকাঠামো টি নির্মান শেষ হবে	প্রায় দুই থেকে তিন হাজার জনগণ সরাসরি উপকৃত হবে	পরিবহন ও যোগাযোগ	উত্তর শাহবাজপুর	নভেম্বর ২০২২	মে ২০২৩	উপজেলা প্রকৌশল কার্যালয়	০.৭৫	উপজেলা পরিষদ উন্নয়ন তহবিল	উপজেলা প্রকৌশল কার্যালয়	
০৭	পেকুছড়া গ্রামের মাতাবের বাড়ির সামনে ছড়ার উপর কালভার্ট নির্মাণ। খ) মোহাম্মদনগর রুহির বাড়ির সামনে ছড়ার উপর কালভার্ট নির্মাণ।	অবকাঠামোটি নির্মানের মাধ্যমে জনগণের চলাচলের পথ সুগম হবে এবং জীবন যাত্রার মান বৃদ্ধি পাবে	অর্থবছরের নভেম্বর থেকে মে মাসের মধ্যে অবকাঠামো টি নির্মান শেষ হবে	প্রায় দুই থেকে তিন হাজার জনগণ সরাসরি উপকৃত হবে	পরিবহন ও যোগাযোগ	দক্ষিণ শাহবাজপুর	নভেম্বর ২০২২	মে ২০২৩	উপজেলা প্রকৌশল কার্যালয়	২	উপজেলা পরিষদ উন্নয়ন তহবিল	উপজেলা প্রকৌশল কার্যালয়	
০৮	বাগাটিকর জামে মসজিদ হতে আব্দুল মান্নানের বাড়ি পর্যন্ত রাস্তা ইট সলিং।	অবকাঠামোটি নির্মানের মাধ্যমে জনগণের চলাচলের পথ সুগম হবে এবং জীবন যাত্রার মান বৃদ্ধি পাবে	অর্থবছরের নভেম্বর থেকে মে মাসের মধ্যে অবকাঠামো টি নির্মান শেষ হবে	প্রায় দুই থেকে তিন হাজার জনগণ সরাসরি উপকৃত হবে	পরিবহন ও যোগাযোগ	দক্ষিণ শাহবাজপুর	নভেম্বর ২০২২	মে ২০২৩	উপজেলা প্রকৌশল কার্যালয়	১	উপজেলা পরিষদ উন্নয়ন তহবিল	উপজেলা প্রকৌশল কার্যালয়	

পরি চি তি ট্যাগ	প্রকল্পের শিরোনাম	বিবরণ	অভিষ্ট/ পরিমাণ	প্রত্যাশিত উপকারভোগী নারী/পুরুষ/ প্রতিবন্ধী	খাত	অবস্থান (ইউপি)	আরম্ভের তারিখ	সমাপ্তির তারিখ	বাস্তবায়ন কারী সংস্থা	প্রাক্কলিত ব্যয় (লক্ষ টাকা)	তহবিল উৎস	দায়িত্বশীল সংস্থা	রে ফা রে ক
০৯	সরিয়া মসজিদ হতে মুক্তিযোদ্ধা মঈন উদ্দিনের বাড়ি পর্যন্ত রাস্তা ইট সলিং।	অবকাঠামোটি নির্মানের মাধ্যমে জনগণের চলাচলের পথ সুগম হবে এবং জীবন যাত্রার মান বৃদ্ধি পাবে	অর্থবছরের নভেম্বর থেকে মে মাসের মধ্যে অবকাঠামো টি নির্মান শেষ হবে	প্রায় দুই থেকে তিন হাজার জনগণ সরাসরি উপকৃত হবে	পরিবহন ও যোগাযোগ	দক্ষিণ শাহবাজপুর	নভেম্বর ২০২২	মে ২০২৩	উপজেলা প্রকৌশল কার্যালয়	১	উপজেলা পরিষদ উন্নয়ন তহবিল	উপজেলা প্রকৌশল কার্যালয়	
১০	শাহবাজপুর চা- বাগান ফরিদের বাড়ির নিকট ছড়ার উপর কালভার্ট নির্মাণ।	অবকাঠামোটি নির্মানের মাধ্যমে জনগণের চলাচলের পথ সুগম হবে এবং জীবন যাত্রার মান বৃদ্ধি পাবে	অর্থবছরের নভেম্বর থেকে মে মাসের মধ্যে অবকাঠামো টি নির্মান শেষ হবে	প্রায় দুই থেকে তিন হাজার জনগণ সরাসরি উপকৃত হবে	পরিবহন ও যোগাযোগ	দক্ষিণ শাহবাজপুর	নভেম্বর ২০২২	মে ২০২৩	উপজেলা প্রকৌশল কার্যালয়	১	উপজেলা পরিষদ উন্নয়ন তহবিল	উপজেলা প্রকৌশল কার্যালয়	
১১	পূর্ব চ-নিগর কওমি মাদ্রাসার সামনে হতে বদরুলের বাড়ি পর্যন্ত রাস্তা ইট সলিং।	অবকাঠামোটি নির্মানের মাধ্যমে জনগণের চলাচলের পথ সুগম হবে এবং জীবন যাত্রার মান বৃদ্ধি পাবে	অর্থবছরের নভেম্বর থেকে মে মাসের মধ্যে অবকাঠামো টি নির্মান শেষ হবে	প্রায় দুই থেকে তিন হাজার জনগণ সরাসরি উপকৃত হবে	পরিবহন ও যোগাযোগ	দক্ষিণ শাহবাজপুর	নভেম্বর ২০২২	মে ২০২৩	উপজেলা প্রকৌশল কার্যালয়	১	উপজেলা পরিষদ উন্নয়ন তহবিল	উপজেলা প্রকৌশল কার্যালয়	

পরি চি তি ট্যাগ	প্রকল্পের শিরোনাম	বিবরণ	অভিষ্ট/ পরিমাণ	প্রত্যাশিত উপকারভোগী নারী/পুরুষ/ প্রতিবন্ধী	খাত	অবস্থান (ইউপি)	আরম্ভের তারিখ	সমাপ্তির তারিখ	বাস্তবায়ন কারী সংস্থা	প্রাক্কলিত ব্যয় (লক্ষ টাকা)	তহবিল উৎস	দায়িত্বশীল সংস্থা	রে ফা রে ক
১২	ঘোলসা খহরুজ্জামানের বাড়ির সামনে হতে মইনুলের বাড়ি পর্যন্ত ইট সলিং।	অবকাঠামোটি নির্মানের মাধ্যমে জনগণের চলাচলের পথ সুগম হবে এবং জীবন যাত্রার মান বৃদ্ধি পাবে	অর্ধবছরের নভেম্বর থেকে মে মাসের মধ্যে অবকাঠামো টি নির্মান শেষ হবে	প্রায় দুই থেকে তিন হাজার জনগণ সরাসরি উপকৃত হবে	পরিবহন ও যোগাযোগ	দক্ষিণ শাহবাজপুর	নভেম্বর ২০২২	মে ২০২৩	উপজেলা প্রকৌশল কার্যালয়	১	উপজেলা পরিষদ উন্নয়ন তহবিল	উপজেলা প্রকৌশল কার্যালয়	
১৩	গ্রামতলা গ্রামের মনির মিয়ার বাড়ি হতে উত্তর মুখি রহিম মিয়ার বাড়ি পর্যন্ত রাস্তা ইট সলিং।	অবকাঠামোটি নির্মানের মাধ্যমে জনগণের চলাচলের পথ সুগম হবে এবং জীবন যাত্রার মান বৃদ্ধি পাবে	অর্ধবছরের নভেম্বর থেকে মে মাসের মধ্যে অবকাঠামো টি নির্মান শেষ হবে	প্রায় দুই থেকে তিন হাজার জনগণ সরাসরি উপকৃত হবে	পরিবহন ও যোগাযোগ	দক্ষিণ শাহবাজপুর	নভেম্বর ২০২২	মে ২০২৩	উপজেলা প্রকৌশল কার্যালয়	১	উপজেলা পরিষদ উন্নয়ন তহবিল	উপজেলা প্রকৌশল কার্যালয়	
১৪	নিজজঙ্গল মসজিদের সম্মুখের ইট সলিং হতে নিজ জঙ্গল ক্লিনিকের ব্রিজ পর্যন্ত রাস্তা ইট সলিং।	অবকাঠামোটি নির্মানের মাধ্যমে জনগণের চলাচলের পথ সুগম হবে এবং জীবন যাত্রার মান বৃদ্ধি পাবে	অর্ধবছরের নভেম্বর থেকে মে মাসের মধ্যে অবকাঠামো টি নির্মান শেষ হবে	প্রায় দুই থেকে তিন হাজার জনগণ সরাসরি উপকৃত হবে	পরিবহন ও যোগাযোগ	দাসেরবাজার	নভেম্বর ২০২২	মে ২০২৩	উপজেলা প্রকৌশল কার্যালয়	১.৫	উপজেলা পরিষদ উন্নয়ন তহবিল	উপজেলা প্রকৌশল কার্যালয়	

পরি চি তি ট্যাগ	প্রকল্পের শিরোনাম	বিবরণ	অভিষ্ট/ পরিমাণ	প্রত্যাশিত উপকারভোগী নারী/পুরুষ/ প্রতিবন্ধী	খাত	অবস্থান (ইউপি)	আরম্ভের তারিখ	সমাপ্তির তারিখ	বাস্তবায়ন কারী সংস্থা	প্রাক্কলিত ব্যয় (লক্ষ টাকা)	তহবিল উৎস	দায়িত্বশীল সংস্থা	রে ফা রে ক
১৫	দক্ষিণ লঘাটি ক্ষিতিশ দাসের বাড়ি হতে মারুফ আহমদের বাড়ি পর্যন্ত রাস্তা ইট সলিং।	অবকাঠামোটি নির্মানের মাধ্যমে জনগণের চলাচলের পথ সুগম হবে এবং জীবন যাত্রার মান বৃদ্ধি পাবে	অর্থবছরের নভেম্বর থেকে মে মাসের মধ্যে অবকাঠামো টি নির্মান শেষ হবে	প্রায় দুই থেকে তিন হাজার জনগণ সরাসরি উপকৃত হবে	পরিবহন ও যোগাযোগ	দাসেরবাজা র	নভেম্বর ২০২২	মে ২০২৩	উপজেলা প্রকৌশল কার্যালয়	১.৫	উপজেলা পরিষদ উন্নয়ন তহবিল	উপজেলা প্রকৌশল কার্যালয়	
১৬	রসগ্রাম সফিক চেয়ারম্যানের বাড়ির সম্মুখ হতে মুজাহিদ আলীর বাড়ি পর্যন্ত রাস্তা ইট সলিং।	অবকাঠামোটি নির্মানের মাধ্যমে জনগণের চলাচলের পথ সুগম হবে এবং জীবন যাত্রার মান বৃদ্ধি পাবে	অর্থবছরের নভেম্বর থেকে মে মাসের মধ্যে অবকাঠামো টি নির্মান শেষ হবে	প্রায় দুই থেকে তিন হাজার জনগণ সরাসরি উপকৃত হবে	পরিবহন ও যোগাযোগ	দাসেরবাজা র	নভেম্বর ২০২২	মে ২০২৩	উপজেলা প্রকৌশল কার্যালয়	১.৫	উপজেলা পরিষদ উন্নয়ন তহবিল	উপজেলা প্রকৌশল কার্যালয়	
১৭	উত্তর বাগিরপাড় পূর্বের পিচ রাস্তা হতে পশ্চিম পিচ রাস্তা পর্যন্ত ইট সলিং।	অবকাঠামোটি নির্মানের মাধ্যমে জনগণের চলাচলের পথ সুগম হবে এবং জীবন যাত্রার মান বৃদ্ধি পাবে	অর্থবছরের নভেম্বর থেকে মে মাসের মধ্যে অবকাঠামো টি নির্মান শেষ হবে	প্রায় দুই থেকে তিন হাজার জনগণ সরাসরি উপকৃত হবে	পরিবহন ও যোগাযোগ	দাসেরবাজা র	নভেম্বর ২০২২	মে ২০২৩	উপজেলা প্রকৌশল কার্যালয়	১.৫	উপজেলা পরিষদ উন্নয়ন তহবিল	উপজেলা প্রকৌশল কার্যালয়	

পরি চি তি ট্যাগ	প্রকল্পের শিরোনাম	বিবরণ	অভিষ্ট/ পরিমাণ	প্রত্যাশিত উপকারভোগী নারী/পুরুষ/ প্রতিবন্ধী	খাত	অবস্থান (ইউপি)	আরম্ভের তারিখ	সমাপ্তির তারিখ	বাস্তবায়ন কারী সংস্থা	প্রাক্কলিত ব্যয় (লক্ষ টাকা)	তহবিল উৎস	দায়িত্বশীল সংস্থা	রে ফা রে ক
১৮	দাসেরবাজার ইউনিয়নের বিভিন্ন স্থানে ৮টি নলকূপ স্থাপন।	অবকাঠামোটি নির্মানের মাধ্যমে জনগণের চলাচলের পথ সুগম হবে এবং জীবন যাত্রার মান বৃদ্ধি পাবে	অর্থবছরের নভেম্বর থেকে মে মাসের মধ্যে অবকাঠামো টি নির্মান শেষ হবে	প্রায় দুই থেকে তিন হাজার জনগণ সরাসরি উপকৃত হবে	পরিবহন ও যোগাযোগ	দাসেরবাজার	নভেম্বর ২০২২	মে ২০২৩	উপজেলা প্রকৌশল কার্যালয়	২	উপজেলা পরিষদ উন্নয়ন তহবিল	উপজেলা প্রকৌশল কার্যালয়	
১৯	রুবোলে বাড়ির সম্মুখ হতে আখলাছ উদ্দিনের বাড়ি পর্যন্ত রাস্তা ইট সলিং।	অবকাঠামোটি নির্মানের মাধ্যমে জনগণের চলাচলের পথ সুগম হবে এবং জীবন যাত্রার মান বৃদ্ধি পাবে	অর্থবছরের নভেম্বর থেকে মে মাসের মধ্যে অবকাঠামো টি নির্মান শেষ হবে	প্রায় দুই থেকে তিন হাজার জনগণ সরাসরি উপকৃত হবে	পরিবহন ও যোগাযোগ	বড়লেখা	নভেম্বর ২০২২	মে ২০২৩	উপজেলা প্রকৌশল কার্যালয়	১	উপজেলা পরিষদ উন্নয়ন তহবিল	উপজেলা প্রকৌশল কার্যালয়	
২০	রজব আলীর বাড়ি হতে আজমল আলীর বাড়ি পর্যন্ত রাস্তা ইট সলিং।	অবকাঠামোটি নির্মানের মাধ্যমে জনগণের চলাচলের পথ সুগম হবে এবং জীবন যাত্রার মান বৃদ্ধি পাবে	অর্থবছরের নভেম্বর থেকে মে মাসের মধ্যে অবকাঠামো টি নির্মান শেষ হবে	প্রায় দুই থেকে তিন হাজার জনগণ সরাসরি উপকৃত হবে	পরিবহন ও যোগাযোগ	বড়লেখা	নভেম্বর ২০২২	মে ২০২৩	উপজেলা প্রকৌশল কার্যালয়	১	উপজেলা পরিষদ উন্নয়ন তহবিল	উপজেলা প্রকৌশল কার্যালয়	

পরি চি তি ট্যাগ	প্রকল্পের শিরোনাম	বিবরণ	অভিষ্ট/ পরিমাণ	প্রত্যাশিত উপকারভোগী নারী/পুরুষ/ প্রতিবন্ধী	খাত	অবস্থান (ইউপি)	আরম্ভের তারিখ	সমাপ্তির তারিখ	বাস্তবায়ন কারী সংস্থা	প্রাক্কলিত ব্যয় (লক্ষ টাকা)	তহবিল উৎস	দায়িত্বশীল সংস্থা	রে ফা রে ক
২১	ময়না মিয়ার বাড়ি হতে আব্দুল আহাদের বাড়ি পর্যন্ত রাস্তা ইট সলিং।	অবকাঠামোটি নির্মানের মাধ্যমে জনগণের চলাচলের পথ সুগম হবে এবং জীবন যাত্রার মান বৃদ্ধি পাবে	অর্থবছরের নভেম্বর থেকে মে মাসের মধ্যে অবকাঠামো টি নির্মান শেষ হবে	প্রায় দুই থেকে তিন হাজার জনগণ সরাসরি উপকৃত হবে	পরিবহন ও যোগাযোগ	বড়লেখা	নভেম্বর ২০২২	মে ২০২৩	উপজেলা প্রকৌশল কার্যালয়	১	উপজেলা পরিষদ উন্নয়ন তহবিল	উপজেলা প্রকৌশল কার্যালয়	
২২	মকদ্দছ আলী মখই মিয়ার বাড়ি হতে উত্তর গঞ্জারজল জামে মসজিদ পর্যন্ত রাস্তা ইট সলিং।	অবকাঠামোটি নির্মানের মাধ্যমে জনগণের চলাচলের পথ সুগম হবে এবং জীবন যাত্রার মান বৃদ্ধি পাবে	অর্থবছরের নভেম্বর থেকে মে মাসের মধ্যে অবকাঠামো টি নির্মান শেষ হবে	প্রায় দুই থেকে তিন হাজার জনগণ সরাসরি উপকৃত হবে	পরিবহন ও যোগাযোগ	বড়লেখা	নভেম্বর ২০২২	মে ২০২৩	উপজেলা প্রকৌশল কার্যালয়	১	উপজেলা পরিষদ উন্নয়ন তহবিল	উপজেলা প্রকৌশল কার্যালয়	
২৩	বাহা উদ্দিনের বাড়ি হতে মইজ উদ্দিনের বাড়ি পর্যন্ত রাস্তা ইট সলিং।	অবকাঠামোটি নির্মানের মাধ্যমে জনগণের চলাচলের পথ সুগম হবে এবং জীবন যাত্রার মান বৃদ্ধি পাবে	অর্থবছরের নভেম্বর থেকে মে মাসের মধ্যে অবকাঠামো টি নির্মান শেষ হবে	প্রায় দুই থেকে তিন হাজার জনগণ সরাসরি উপকৃত হবে	পরিবহন ও যোগাযোগ	বড়লেখা	নভেম্বর ২০২২	মে ২০২৩	উপজেলা প্রকৌশল কার্যালয়	১	উপজেলা পরিষদ উন্নয়ন তহবিল	উপজেলা প্রকৌশল কার্যালয়	

পরি চি তি ট্যাগ	প্রকল্পের শিরোনাম	বিবরণ	অভিষ্ট/ পরিমাণ	প্রত্যাশিত উপকারভোগী নারী/পুরুষ/ প্রতিবন্ধী	খাত	অবস্থান (ইউপি)	আরম্ভের তারিখ	সমাপ্তির তারিখ	বাস্তবায়ন কারী সংস্থা	প্রাক্কলিত ব্যয় (লক্ষ টাকা)	তহবিল উৎস	দায়িত্বশীল সংস্থা	রে ফা রে ক
২৪	মুছেগুল মরহম ইয়াছিন আলীর বাড়ি হতে আকবর আলীর বাড়ি পর্যন্ত রাস্তা ইট সলিং।	অবকাঠামোটি নির্মানের মাধ্যমে জনগণের চলাচলের পথ সুগম হবে এবং জীবন যাত্রার মান বৃদ্ধি পাবে	অর্ধবছরের নভেম্বর থেকে মে মাসের মধ্যে অবকাঠামো টি নির্মান শেষ হবে	প্রায় দুই থেকে তিন হাজার জনগণ সরাসরি উপকৃত হবে	পরিবহন ও যোগাযোগ	বড়লেখা	নভেম্বর ২০২২	মে ২০২৩	উপজেলা প্রকৌশল কার্যালয়	১	উপজেলা পরিষদ উন্নয়ন তহবিল	উপজেলা প্রকৌশল কার্যালয়	
২৫	পূর্ব সাতকরাকান্দি মসজিদের পূর্ব পাশ হতে জবার কান্দি পর্যন্ত রাস্তা ইট সলিং।	অবকাঠামোটি নির্মানের মাধ্যমে জনগণের চলাচলের পথ সুগম হবে এবং জীবন যাত্রার মান বৃদ্ধি পাবে	অর্ধবছরের নভেম্বর থেকে মে মাসের মধ্যে অবকাঠামো টি নির্মান শেষ হবে	প্রায় দুই থেকে তিন হাজার জনগণ সরাসরি উপকৃত হবে	পরিবহন ও যোগাযোগ	বড়লেখা	নভেম্বর ২০২২	মে ২০২৩	উপজেলা প্রকৌশল কার্যালয়	১	উপজেলা পরিষদ উন্নয়ন তহবিল	উপজেলা প্রকৌশল কার্যালয়	
২৬	আছদর আলীর বাড়ি হতে মনু মিয়ার বাড়ি পর্যন্ত রাস্তা ইট সলিং।	অবকাঠামোটি নির্মানের মাধ্যমে জনগণের চলাচলের পথ সুগম হবে এবং জীবন যাত্রার মান বৃদ্ধি পাবে	অর্ধবছরের নভেম্বর থেকে মে মাসের মধ্যে অবকাঠামো টি নির্মান শেষ হবে	প্রায় দুই থেকে তিন হাজার জনগণ সরাসরি উপকৃত হবে	পরিবহন ও যোগাযোগ	বড়লেখা	নভেম্বর ২০২২	মে ২০২৩	উপজেলা প্রকৌশল কার্যালয়	১	উপজেলা পরিষদ উন্নয়ন তহবিল	উপজেলা প্রকৌশল কার্যালয়	

পরি চি তি ট্যাগ	প্রকল্পের শিরোনাম	বিবরণ	অভিষ্ট/ পরিমাণ	প্রত্যাশিত উপকারভোগী নারী/পুরুষ/ প্রতিবন্ধী	খাত	অবস্থান (ইউপি)	আরম্ভের তারিখ	সমাপ্তির তারিখ	বাস্তবায়ন কারী সংস্থা	প্রাক্কলিত ব্যয় (লক্ষ টাকা)	তহবিল উৎস	দায়িত্বশীল সংস্থা	রে ফা রে ক
২৭	সিরাজ মিয়ার বাড়ি হতে নয়াবস্তু শাহিন আহমদের বাড়ি পর্যন্ত রাস্তা ইট সলিং।	অবকাঠামোটি নির্মানের মাধ্যমে জনগণের চলাচলের পথ সুগম হবে এবং জীবন যাত্রার মান বৃদ্ধি পাবে	অর্থবছরের নভেম্বর থেকে মে মাসের মধ্যে অবকাঠামো টি নির্মান শেষ হবে	প্রায় দুই থেকে তিন হাজার জনগণ সরাসরি উপকৃত হবে	পরিবহন ও যোগাযোগ	বড়লেখা	নভেম্বর ২০২২	মে ২০২৩	উপজেলা প্রকৌশল কার্যালয়	১	উপজেলা পরিষদ উন্নয়ন তহবিল	উপজেলা প্রকৌশল কার্যালয়	
২৮	কৃষি ক্ষেত্রের সুবিধার্থে পানি নিষ্কাশনের জন্য তালিমপুর গ্রামে ছিলাবন্দের জামাল উদ্দিনের কৃষি জমির পাশে কালভার্ট নির্মাণ।	অবকাঠামোটি নির্মানের মাধ্যমে জনগণের চলাচলের পথ সুগম হবে এবং জীবন যাত্রার মান বৃদ্ধি পাবে	অর্থবছরের নভেম্বর থেকে মে মাসের মধ্যে অবকাঠামো টি নির্মান শেষ হবে	প্রায় দুই থেকে তিন হাজার জনগণ সরাসরি উপকৃত হবে	পরিবহন ও যোগাযোগ	বড়লেখা	নভেম্বর ২০২২	মে ২০২৩	উপজেলা প্রকৌশল কার্যালয়	০.৮০	উপজেলা পরিষদ উন্নয়ন তহবিল	উপজেলা প্রকৌশল কার্যালয়	
২৯	সুরমান উদ্দিনের বাড়ি হতে মসজিদ ও মাদ্রাসা পর্যন্ত রাস্তা ইট সলিং।	অবকাঠামোটি নির্মানের মাধ্যমে জনগণের চলাচলের পথ সুগম হবে এবং জীবন যাত্রার মান বৃদ্ধি পাবে	অর্থবছরের নভেম্বর থেকে মে মাসের মধ্যে অবকাঠামো টি নির্মান শেষ হবে	প্রায় দুই থেকে তিন হাজার জনগণ সরাসরি উপকৃত হবে	পরিবহন ও যোগাযোগ	বড়লেখা	নভেম্বর ২০২২	মে ২০২৩	উপজেলা প্রকৌশল কার্যালয়	১	উপজেলা পরিষদ উন্নয়ন তহবিল	উপজেলা প্রকৌশল কার্যালয়	

পরি চি তি ট্যাগ	প্রকল্পের শিরোনাম	বিবরণ	অভিষ্ট/ পরিমাণ	প্রত্যাশিত উপকারভোগী নারী/পুরুষ/ প্রতিবন্ধী	খাত	অবস্থান (ইউপি)	আরম্ভের তারিখ	সমাপ্তির তারিখ	বাস্তবায়ন কারী সংস্থা	প্রাক্কলিত ব্যয় (লক্ষ টাকা)	তহবিল উৎস	দায়িত্বশীল সংস্থা	রে ফা রে ক
৩০	মুর্শিবাদকুরা আব্দুল করিম সাহেবের বাড়ির সম্মুখে কালভার্ট নির্মাণ।	অবকাঠামোটি নির্মানের মাধ্যমে জনগণের চলাচলের পথ সুগম হবে এবং জীবন যাত্রার মান বৃদ্ধি পাবে	অর্ধবছরের নভেম্বর থেকে মে মাসের মধ্যে অবকাঠামো টি নির্মান শেষ হবে	প্রায় দুই থেকে তিন হাজার জনগণ সরাসরি উপকৃত হবে	পরিবহন ও যোগাযোগ	বড়লেখা	নভেম্বর ২০২২	মে ২০২৩	উপজেলা প্রকৌশল কার্যালয়	০.৮০	উপজেলা পরিষদ উন্নয়ন তহবিল	উপজেলা প্রকৌশল কার্যালয়	
৩১	পশ্চিম গগড়া শ্যামার বাড়ি হতে গোপালের বাড়ি পর্যন্ত রাস্তা ইট সলিং।	অবকাঠামোটি নির্মানের মাধ্যমে জনগণের চলাচলের পথ সুগম হবে এবং জীবন যাত্রার মান বৃদ্ধি পাবে	অর্ধবছরের নভেম্বর থেকে মে মাসের মধ্যে অবকাঠামো টি নির্মান শেষ হবে	প্রায় দুই থেকে তিন হাজার জনগণ সরাসরি উপকৃত হবে	পরিবহন ও যোগাযোগ	বড়লেখা	নভেম্বর ২০২২	মে ২০২৩	উপজেলা প্রকৌশল কার্যালয়	১	উপজেলা পরিষদ উন্নয়ন তহবিল	উপজেলা প্রকৌশল কার্যালয়	
৩২	রফিনগর আকবর আলীর বাড়ির সামনে হতে কাদির মিয়ার বাড়ির সামনে পর্যন্ত গার্ডওয়াল নির্মাণ।	অবকাঠামোটি নির্মানের মাধ্যমে জনগণের চলাচলের পথ সুগম হবে এবং জীবন যাত্রার মান বৃদ্ধি পাবে	অর্ধবছরের নভেম্বর থেকে মে মাসের মধ্যে অবকাঠামো টি নির্মান শেষ হবে	প্রায় দুই থেকে তিন হাজার জনগণ সরাসরি উপকৃত হবে	পরিবহন ও যোগাযোগ	সুজানগর	নভেম্বর ২০২২	মে ২০২৩	উপজেলা প্রকৌশল কার্যালয়	১	উপজেলা পরিষদ উন্নয়ন তহবিল	উপজেলা প্রকৌশল কার্যালয়	

পরি চি তি ট্যাগ	প্রকল্পের শিরোনাম	বিবরণ	অভিষ্ট/ পরিমাণ	প্রত্যাশিত উপকারভোগী নারী/পুরুষ/ প্রতিবন্ধী	খাত	অবস্থান (ইউপি)	আরম্ভের তারিখ	সমাপ্তির তারিখ	বাস্তবায়ন কারী সংস্থা	প্রাক্কলিত ব্যয় (লক্ষ টাকা)	তহবিল উৎস	দায়িত্বশীল সংস্থা	রে ফা রে ক
৩৩	বাঘমাড়া সফিকুর রহমানের বাড়ির পশ্চিম সীমানা হতে পূর্বের কালভার্ট পর্যন্ত গার্ডওয়াল নির্মাণ।	অবকাঠামোটি নির্মানের মাধ্যমে জনগণের চলাচলের পথ সুগম হবে এবং জীবন যাত্রার মান বৃদ্ধি পাবে	অর্ধবছরের নভেম্বর থেকে মে মাসের মধ্যে অবকাঠামো টি নির্মান শেষ হবে	প্রায় দুই থেকে তিন হাজার জনগণ সরাসরি উপকৃত হবে	পরিবহন ও যোগাযোগ	সুজানগর	নভেম্বর ২০২২	মে ২০২৩	উপজেলা প্রকৌশল কার্যালয়	১	উপজেলা পরিষদ উন্নয়ন তহবিল	উপজেলা প্রকৌশল কার্যালয়	
৩৪	পাটনা প্রাথমিক বিদ্যালয় হতে দুদুর মসজিদ পর্যন্ত রাস্তা ইট সলিং।	অবকাঠামোটি নির্মানের মাধ্যমে জনগণের চলাচলের পথ সুগম হবে এবং জীবন যাত্রার মান বৃদ্ধি পাবে	অর্ধবছরের নভেম্বর থেকে মে মাসের মধ্যে অবকাঠামো টি নির্মান শেষ হবে	প্রায় দুই থেকে তিন হাজার জনগণ সরাসরি উপকৃত হবে	পরিবহন ও যোগাযোগ	সুজানগর	নভেম্বর ২০২২	মে ২০২৩	উপজেলা প্রকৌশল কার্যালয়	২	উপজেলা পরিষদ উন্নয়ন তহবিল	উপজেলা প্রকৌশল কার্যালয়	
৩৫	হাশিপুর চাঁদ মিয়ার বাড়ির দক্ষিণ সীমানা হতে পূর্ব- উত্তর সীমানা পর্যন্ত গার্ডওয়াল নির্মাণ।	অবকাঠামোটি নির্মানের মাধ্যমে জনগণের চলাচলের পথ সুগম হবে এবং জীবন যাত্রার মান বৃদ্ধি পাবে	অর্ধবছরের নভেম্বর থেকে মে মাসের মধ্যে অবকাঠামো টি নির্মান শেষ হবে	প্রায় দুই থেকে তিন হাজার জনগণ সরাসরি উপকৃত হবে	পরিবহন ও যোগাযোগ	সুজানগর	নভেম্বর ২০২২	মে ২০২৩	উপজেলা প্রকৌশল কার্যালয়	১	উপজেলা পরিষদ উন্নয়ন তহবিল	উপজেলা প্রকৌশল কার্যালয়	

পরি চি তি ট্যাগ	প্রকল্পের শিরোনাম	বিবরণ	অভিষ্ট/ পরিমাণ	প্রত্যাশিত উপকারভোগী নারী/পুরুষ/ প্রতিবন্ধী	খাত	অবস্থান (ইউপি)	আরম্ভের তারিখ	সমাপ্তির তারিখ	বাস্তবায়ন কারী সংস্থা	প্রাক্কলিত ব্যয় (লক্ষ টাকা)	তহবিল উৎস	দায়িত্বশীল সংস্থা	রে ফা রে ক
৩৬	বড়খল হেলিপ্যাড লুলু মিম্বার বাড়ি হতে তফজুলের বাড়ি পর্যন্ত রাস্তা ইট সলিং।	অবকাঠামোটি নির্মানের মাধ্যমে জনগণের চলাচলের পথ সুগম হবে এবং জীবন যাত্রার মান বৃদ্ধি পাবে	অর্থবছরের নভেম্বর থেকে মে মাসের মধ্যে অবকাঠামো টি নির্মান শেষ হবে	প্রায় দুই থেকে তিন হাজার জনগণ সরাসরি উপকৃত হবে	পরিবহন ও যোগাযোগ	সুজানগর	নভেম্বর ২০২২	মে ২০২৩	উপজেলা প্রকৌশল কার্যালয়	১	উপজেলা পরিষদ উন্নয়ন তহবিল	উপজেলা প্রকৌশল কার্যালয়	
৩৭	রফিনগর বাবুল মিম্বার বাড়ির সামনে হতে হাজী বাড়ি মসজিদের সামনে পর্যন্ত গার্ডওয়াল নির্মাণ।	অবকাঠামোটি নির্মানের মাধ্যমে জনগণের চলাচলের পথ সুগম হবে এবং জীবন যাত্রার মান বৃদ্ধি পাবে	অর্থবছরের নভেম্বর থেকে মে মাসের মধ্যে অবকাঠামো টি নির্মান শেষ হবে	প্রায় দুই থেকে তিন হাজার জনগণ সরাসরি উপকৃত হবে	পরিবহন ও যোগাযোগ	সুজানগর	নভেম্বর ২০২২	মে ২০২৩	উপজেলা প্রকৌশল কার্যালয়	১	উপজেলা পরিষদ উন্নয়ন তহবিল	উপজেলা প্রকৌশল কার্যালয়	
৩৮	বড়খল ছলেমান হাজীর বাড়ির সামনে হতে নূর ইসলাম মিম্বার বাড়ি পর্যন্ত রাস্তা ইট সলিং।	অবকাঠামোটি নির্মানের মাধ্যমে জনগণের চলাচলের পথ সুগম হবে এবং জীবন যাত্রার মান বৃদ্ধি পাবে	অর্থবছরের নভেম্বর থেকে মে মাসের মধ্যে অবকাঠামো টি নির্মান শেষ হবে	প্রায় দুই থেকে তিন হাজার জনগণ সরাসরি উপকৃত হবে	পরিবহন ও যোগাযোগ	সুজানগর	নভেম্বর ২০২২	মে ২০২৩	উপজেলা প্রকৌশল কার্যালয়	১	উপজেলা পরিষদ উন্নয়ন তহবিল	উপজেলা প্রকৌশল কার্যালয়	

পরি চি তি ট্যাগ	প্রকল্পের শিরোনাম	বিবরণ	অভিষ্ট/ পরিমাণ	প্রত্যাশিত উপকারভোগী নারী/পুরুষ/ প্রতিবন্ধী	খাত	অবস্থান (ইউপি)	আরম্ভের তারিখ	সমাপ্তির তারিখ	বাস্তবায়ন কারী সংস্থা	প্রাক্কলিত ব্যয় (লক্ষ টাকা)	তহবিল উৎস	দায়িত্বশীল সংস্থা	রে ফা রে স
৩৯	বিহাউডহর সরকারি প্রাথমিক বিদ্যালয় হতে আব্দুল খালিকের বাড়ি পর্যন্ত রাস্তা ইট সলিং।	অবকাঠামোটি নির্মানের মাধ্যমে জনগণের চলাচলের পথ সুগম হবে এবং জীবন যাত্রার মান বৃদ্ধি পাবে	অর্ধবছরের নভেম্বর থেকে মে মাসের মধ্যে অবকাঠামো টি নির্মান শেষ হবে	প্রায় দুই থেকে তিন হাজার জনগণ সরাসরি উপকৃত হবে	পরিবহন ও যোগাযোগ	নিজবাহাদুর পুর	নভেম্বর ২০২২	মে ২০২৩	উপজেলা প্রকৌশল কার্যালয়	২	উপজেলা পরিষদ উন্নয়ন তহবিল	উপজেলা প্রকৌশল কার্যালয়	
৪০	দক্ষিণ চান্দগ্রাম ওয়াজি উদ্দিনের বাড়ি হতে হেলাল উদ্দিনের বাড়ি পর্যন্ত রাস্তা ইট সলিং।	অবকাঠামোটি নির্মানের মাধ্যমে জনগণের চলাচলের পথ সুগম হবে এবং জীবন যাত্রার মান বৃদ্ধি পাবে	অর্ধবছরের নভেম্বর থেকে মে মাসের মধ্যে অবকাঠামো টি নির্মান শেষ হবে	প্রায় দুই থেকে তিন হাজার জনগণ সরাসরি উপকৃত হবে	পরিবহন ও যোগাযোগ		নভেম্বর ২০২২	মে ২০২৩	উপজেলা প্রকৌশল কার্যালয়	৩	উপজেলা পরিষদ উন্নয়ন তহবিল	উপজেলা প্রকৌশল কার্যালয়	
৪১	উত্তর মাইজগ্রাম আজিরের দোকান হতে মুক্তিযোদ্ধা নুরুল হকের বাড়ি পর্যন্ত রাস্তা ইট সলিং।	অবকাঠামোটি নির্মানের মাধ্যমে জনগণের চলাচলের পথ সুগম হবে এবং জীবন যাত্রার মান বৃদ্ধি পাবে	অর্ধবছরের নভেম্বর থেকে মে মাসের মধ্যে অবকাঠামো টি নির্মান শেষ হবে	প্রায় দুই থেকে তিন হাজার জনগণ সরাসরি উপকৃত হবে	পরিবহন ও যোগাযোগ	নিজবাহাদুর পুর	নভেম্বর ২০২২	মে ২০২৩	উপজেলা প্রকৌশল কার্যালয়	১.৫	উপজেলা পরিষদ উন্নয়ন তহবিল	উপজেলা প্রকৌশল কার্যালয়	

পরি চি তি ট্যাগ	প্রকল্পের শিরোনাম	বিবরণ	অভিষ্ট/ পরিমাণ	প্রত্যাশিত উপকারভোগী নারী/পুরুষ/ প্রতিবন্ধী	খাত	অবস্থান (ইউপি)	আরম্ভের তারিখ	সমাপ্তির তারিখ	বাস্তবায়ন কারী সংস্থা	প্রাক্কলিত ব্যয় (লক্ষ টাকা)	তহবিল উৎস	দায়িত্বশীল সংস্থা	রে ফা রে ক
৪২	পূর্ব মাইজগ্রাম নিমাই বাবুর বাড়ির মন্ডপ হতে ইলিয়াস আলীর বাড়ি পর্যন্ত রাস্তা ইট সলিং।	অবকাঠামোটি নির্মানের মাধ্যমে জনগণের চলাচলের পথ সুগম হবে এবং জীবন যাত্রার মান বৃদ্ধি পাবে	অর্থবছরের নভেম্বর থেকে মে মাসের মধ্যে অবকাঠামো টি নির্মান শেষ হবে	প্রায় দুই থেকে তিন হাজার জনগণ সরাসরি উপকৃত হবে	পরিবহন ও যোগাযোগ	নিজবাহাদুর পুর	নভেম্বর ২০২২	মে ২০২৩	উপজেলা প্রকৌশল কার্যালয়	১.৫	উপজেলা পরিষদ উন্নয়ন তহবিল	উপজেলা প্রকৌশল কার্যালয়	
৪৩	সংপুর আসির চেয়ারম্যান (সাবেক) এর বাড়ি হতে সইব মিয়া বাড়ি পর্যন্ত রাস্তা ইট সলিং।	অবকাঠামোটি নির্মানের মাধ্যমে জনগণের চলাচলের পথ সুগম হবে এবং জীবন যাত্রার মান বৃদ্ধি পাবে	অর্থবছরের নভেম্বর থেকে মে মাসের মধ্যে অবকাঠামো টি নির্মান শেষ হবে	প্রায় দুই থেকে তিন হাজার জনগণ সরাসরি উপকৃত হবে	পরিবহন ও যোগাযোগ	বর্ণি	নভেম্বর ২০২২	মে ২০২৩	উপজেলা প্রকৌশল কার্যালয়	১.১	উপজেলা পরিষদ উন্নয়ন তহবিল	উপজেলা প্রকৌশল কার্যালয়	
৪৪	পূর্ব উজিরপুর তোতাব মিয়া বাড়ির সম্মুখে ৪ ফুট প্রস্থ কালভার্ট নির্মাণ।	অবকাঠামোটি নির্মানের মাধ্যমে জনগণের চলাচলের পথ সুগম হবে এবং জীবন যাত্রার মান বৃদ্ধি পাবে	অর্থবছরের নভেম্বর থেকে মে মাসের মধ্যে অবকাঠামো টি নির্মান শেষ হবে	প্রায় দুই থেকে তিন হাজার জনগণ সরাসরি উপকৃত হবে	পরিবহন ও যোগাযোগ	বর্ণি	নভেম্বর ২০২২	মে ২০২৩	উপজেলা প্রকৌশল কার্যালয়	০.৮০	উপজেলা পরিষদ উন্নয়ন তহবিল	উপজেলা প্রকৌশল কার্যালয়	

পরি চি তি ট্যাগ	প্রকল্পের শিরোনাম	বিবরণ	অভিষ্ট/ পরিমাণ	প্রত্যাশিত উপকারভোগী নারী/পুরুষ/ প্রতিবন্ধী	খাত	অবস্থান (ইউপি)	আরম্ভের তারিখ	সমাপ্তির তারিখ	বাস্তবায়ন কারী সংস্থা	প্রাক্কলিত ব্যয় (লক্ষ টাকা)	তহবিল উৎস	দায়িত্বশীল সংস্থা	রে ফা রে ক
৪৫	বর্ণি নোয়াগাঁও মোস্তফা মিয়র বাড়ি হতে সাইবুর রহমানের বাড়ি পর্যন্ত রাস্তা ইট সলিং।	অবকাঠামোটি নির্মানের মাধ্যমে জনগণের চলাচলের পথ সুগম হবে এবং জীবন যাত্রার মান বৃদ্ধি পাবে	অর্থবছরের নভেম্বর থেকে মে মাসের মধ্যে অবকাঠামো টি নির্মান শেষ হবে	প্রায় দুই থেকে তিন হাজার জনগণ সরাসরি উপকৃত হবে	পরিবহন ও যোগাযোগ	বর্ণি	নভেম্বর ২০২২	মে ২০২৩	উপজেলা প্রকৌশল কার্যালয়	১.২	উপজেলা পরিষদ উন্নয়ন তহবিল	উপজেলা প্রকৌশল কার্যালয়	
৪৬	বর্ণি চক আকবর আলীর বাড়ি হতে নুরুল হক মিয়র বাড়ি পর্যন্ত রাস্তা ইট সলিং।	অবকাঠামোটি নির্মানের মাধ্যমে জনগণের চলাচলের পথ সুগম হবে এবং জীবন যাত্রার মান বৃদ্ধি পাবে	অর্থবছরের নভেম্বর থেকে মে মাসের মধ্যে অবকাঠামো টি নির্মান শেষ হবে	প্রায় দুই থেকে তিন হাজার জনগণ সরাসরি উপকৃত হবে	পরিবহন ও যোগাযোগ	বর্ণি	নভেম্বর ২০২২	মে ২০২৩	উপজেলা প্রকৌশল কার্যালয়	১.১	উপজেলা পরিষদ উন্নয়ন তহবিল	উপজেলা প্রকৌশল কার্যালয়	
৪৭	বর্ণি পর্তার চক হাজী আলাউদ্দিন এর বাড়ি হতে কামিল এর বাড়ি পর্যন্ত রাস্তা ইট সলিং।	অবকাঠামোটি নির্মানের মাধ্যমে জনগণের চলাচলের পথ সুগম হবে এবং জীবন যাত্রার মান বৃদ্ধি পাবে	অর্থবছরের নভেম্বর থেকে মে মাসের মধ্যে অবকাঠামো টি নির্মান শেষ হবে	প্রায় দুই থেকে তিন হাজার জনগণ সরাসরি উপকৃত হবে	পরিবহন ও যোগাযোগ	বর্ণি	নভেম্বর ২০২২	মে ২০২৩	উপজেলা প্রকৌশল কার্যালয়	০.৮০	উপজেলা পরিষদ উন্নয়ন তহবিল	উপজেলা প্রকৌশল কার্যালয়	

পরি চি তি ট্যাগ	প্রকল্পের শিরোনাম	বিবরণ	অভিষ্ট/ পরিমাণ	প্রত্যাশিত উপকারভোগী নারী/পুরুষ/ প্রতিবন্ধী	খাত	অবস্থান (ইউপি)	আরম্ভের তারিখ	সমাপ্তির তারিখ	বাস্তবায়ন কারী সংস্থা	প্রাক্কলিত ব্যয় (লক্ষ টাকা)	তহবিল উৎস	দায়িত্বশীল সংস্থা	রে ফা রে ক
৪৮	বর্ণি উজিরপুর আয়াজ আলীর দোকানের সম্মুখ হতে দেলোয়ারের বাড়ি পর্যন্ত ভেঙে যাওয়া ইট সলিং সংস্কার।	অবকাঠামোটি নির্মানের মাধ্যমে জনগণের চলাচলের পথ সুগম হবে এবং জীবন যাত্রার মান বৃদ্ধি পাবে	অর্ধবছরের নভেম্বর থেকে মে মাসের মধ্যে অবকাঠামো টি নির্মান শেষ হবে	প্রায় দুই থেকে তিন হাজার জনগণ সরাসরি উপকৃত হবে	পরিবহন ও যোগাযোগ	বর্ণি	নভেম্বর ২০২২	মে ২০২৩	উপজেলা প্রকৌশল কার্যালয়	২	উপজেলা পরিষদ উন্নয়ন তহবিল	উপজেলা প্রকৌশল কার্যালয়	
৪৯	উত্তর দোহালিয়া আকলাই মিয়ার বাড়ি হতে আফিক মিয়ার বাড়ি পর্যন্ত রাস্তা ইট সলিং।	অবকাঠামোটি নির্মানের মাধ্যমে জনগণের চলাচলের পথ সুগম হবে এবং জীবন যাত্রার মান বৃদ্ধি পাবে	অর্ধবছরের নভেম্বর থেকে মে মাসের মধ্যে অবকাঠামো টি নির্মান শেষ হবে	প্রায় দুই থেকে তিন হাজার জনগণ সরাসরি উপকৃত হবে	পরিবহন ও যোগাযোগ	দক্ষিণভাগ দক্ষিণ	নভেম্বর ২০২২	মে ২০২৩	উপজেলা প্রকৌশল কার্যালয়	১.৫	উপজেলা পরিষদ উন্নয়ন তহবিল	উপজেলা প্রকৌশল কার্যালয়	
৫০	কামিলপুর জামে মসজিদের সামনে হতে হাসিব আলীর বাড়ি পর্যন্ত রাস্তা ইট সলিং।	অবকাঠামোটি নির্মানের মাধ্যমে জনগণের চলাচলের পথ সুগম হবে এবং জীবন যাত্রার মান বৃদ্ধি পাবে	অর্ধবছরের নভেম্বর থেকে মে মাসের মধ্যে অবকাঠামো টি নির্মান শেষ হবে	প্রায় দুই থেকে তিন হাজার জনগণ সরাসরি উপকৃত হবে	পরিবহন ও যোগাযোগ	দক্ষিণভাগ দক্ষিণ	নভেম্বর ২০২২	মে ২০২৩	উপজেলা প্রকৌশল কার্যালয়	১	উপজেলা পরিষদ উন্নয়ন তহবিল	উপজেলা প্রকৌশল কার্যালয়	

পরিচিতি ট্যাগ	প্রকল্পের শিরোনাম	বিবরণ	অভিষ্ট/পরিমাণ	প্রত্যাশিত উপকারভোগী নারী/পুরুষ/প্রতিবন্ধী	খাত	অবস্থান (ইউপি)	আরম্ভের তারিখ	সমাপ্তির তারিখ	বাস্তবায়নকারী সংস্থা	প্রাক্কলিত ব্যয় (লক্ষ টাকা)	তহবিল উৎস	দায়িত্বশীল সংস্থা	রেফারেন্স
৫১	প্রদীপ মাস্টারের বাড়ি হতে অনল মিয়ার বাড়ির সামনে ইট সলিং পর্যন্ত রাস্তা ভায়া ছয়েফ এর বাড়ির সামনে ইট সলিং হতে আরকুম এর বাড়ি পর্যন্ত রাস্তা ইট সলিং।	অবকাঠামোটি নির্মানের মাধ্যমে জনগণের চলাচলের পথ সুগম হবে এবং জীবন যাত্রার মান বৃদ্ধি পাবে	অর্থবছরের নভেম্বর থেকে মে মাসের মধ্যে অবকাঠামোটি নির্মান শেষ হবে	প্রায় দুই থেকে তিন হাজার জনগণ সরাসরি উপকৃত হবে	পরিবহন ও যোগাযোগ	দক্ষিণভাগ দক্ষিণ	নভেম্বর ২০২২	মে ২০২৩	উপজেলা প্রকৌশল কার্যালয়	১.৫	উপজেলা পরিষদ উন্নয়ন তহবিল	উপজেলা প্রকৌশল কার্যালয়	
৫২	পশ্চিম হাতলিয়া পিচ রাস্তার সামনে হতে বাদশা মিয়ার বাড়ি পর্যন্ত রাস্তা ইট সলিং।	অবকাঠামোটি নির্মানের মাধ্যমে জনগণের চলাচলের পথ সুগম হবে এবং জীবন যাত্রার মান বৃদ্ধি পাবে	অর্থবছরের নভেম্বর থেকে মে মাসের মধ্যে অবকাঠামোটি নির্মান শেষ হবে	প্রায় দুই থেকে তিন হাজার জনগণ সরাসরি উপকৃত হবে	পরিবহন ও যোগাযোগ	দক্ষিণভাগ দক্ষিণ	নভেম্বর ২০২২	মে ২০২৩	উপজেলা প্রকৌশল কার্যালয়	১	উপজেলা পরিষদ উন্নয়ন তহবিল	উপজেলা প্রকৌশল কার্যালয়	
৫৩	উত্তর গাংকুল জুনাব আলীর বাড়ির সামনে হতে ভুলন গংদের বাড়ি পর্যন্ত রাস্তা ইট সলিং।	অবকাঠামোটি নির্মানের মাধ্যমে জনগণের চলাচলের পথ সুগম হবে এবং জীবন যাত্রার মান বৃদ্ধি পাবে	অর্থবছরের নভেম্বর থেকে মে মাসের মধ্যে অবকাঠামোটি নির্মান শেষ হবে	প্রায় দুই থেকে তিন হাজার জনগণ সরাসরি উপকৃত হবে	পরিবহন ও যোগাযোগ	দক্ষিণভাগ দক্ষিণ	নভেম্বর ২০২২	মে ২০২৩	উপজেলা প্রকৌশল কার্যালয়	১	উপজেলা পরিষদ উন্নয়ন তহবিল	উপজেলা প্রকৌশল কার্যালয়	

পরি চি তি ট্যাগ	প্রকল্পের শিরোনাম	বিবরণ	অভিষ্ট/ পরিমাণ	প্রত্যাশিত উপকারভোগী নারী/পুরুষ/ প্রতিবন্ধী	খাত	অবস্থান (ইউপি)	আরম্ভের তারিখ	সমাপ্তির তারিখ	বাস্তবায়ন কারী সংস্থা	প্রাক্কলিত ব্যয় (লক্ষ টাকা)	তহবিল উৎস	দায়িত্বশীল সংস্থা	রে ফা রে ক
৫৪	ক্ষুদ্র নৃ-গোষ্ঠীদের সাংস্কৃতিক কর্মকা- বিকাশের লক্ষ্যে বেরেঙ্গা পুঞ্জির সম্মুখে মুক্তমঞ্চ স্থাপন।	অবকাঠামোটি নির্মানের মাধ্যমে জনগণের চলাচলের পথ সুগম হবে এবং জীবন যাত্রার মান বৃদ্ধি পাবে	অর্ধবছরের নভেম্বর থেকে মে মাসের মধ্যে অবকাঠামো টি নির্মান শেষ হবে	প্রায় দুই থেকে তিন হাজার জনগণ সরাসরি উপকৃত হবে	পরিবহন ও যোগাযোগ		নভেম্বর ২০২২	মে ২০২৩	উপজেলা প্রকৌশল কার্যালয়	৫	উপজেলা পরিষদ উন্নয়ন তহবিল	উপজেলা প্রকৌশল কার্যালয়	
৫৫	ইউনিয়নের গোবিন্দপুর গ্রামের রাস্তা ও লঘাটি গ্রামের ছমির উদ্দিন মিয়ার পর্যন্ত রাস্তা ইট সলিং।	অবকাঠামোটি নির্মানের মাধ্যমে জনগণের চলাচলের পথ সুগম হবে এবং জীবন যাত্রার মান বৃদ্ধি পাবে	অর্ধবছরের নভেম্বর থেকে মে মাসের মধ্যে অবকাঠামো টি নির্মান শেষ হবে	প্রায় দুই থেকে তিন হাজার জনগণ সরাসরি উপকৃত হবে	পরিবহন ও যোগাযোগ	দাসেরবাজার	নভেম্বর ২০২২	মে ২০২৩	উপজেলা প্রকৌশল কার্যালয়	৩	উপজেলা পরিষদ উন্নয়ন তহবিল	উপজেলা প্রকৌশল কার্যালয়	
৫৬	চুকারপুঞ্জি নিবাসী জনাব আলী হোসেনের বাড়ির সম্মুখে গার্ডওয়াল নির্মাণ।	অবকাঠামোটি নির্মানের মাধ্যমে জনগণের চলাচলের পথ সুগম হবে এবং জীবন যাত্রার মান বৃদ্ধি পাবে	অর্ধবছরের নভেম্বর থেকে মে মাসের মধ্যে অবকাঠামো টি নির্মান শেষ হবে	প্রায় দুই থেকে তিন হাজার জনগণ সরাসরি উপকৃত হবে	পরিবহন ও যোগাযোগ	দক্ষিণভাগ উত্তর	নভেম্বর ২০২২	মে ২০২৩	উপজেলা প্রকৌশল কার্যালয়	১	উপজেলা পরিষদ উন্নয়ন তহবিল	উপজেলা প্রকৌশল কার্যালয়	

পরি চি তি ট্যাগ	প্রকল্পের শিরোনাম	বিবরণ	অভিষ্ট/ পরিমাণ	প্রত্যাশিত উপকারভোগী নারী/পুরুষ/ প্রতিবন্ধী	খাত	অবস্থান (ইউপি)	আরম্ভের তারিখ	সমাপ্তির তারিখ	বাস্তবায়ন কারী সংস্থা	প্রাক্কলিত ব্যয় (লক্ষ টাকা)	তহবিল উৎস	দায়িত্বশীল সংস্থা	রে ফা রে ক
৫৭	শিমুলিয়া পচি রাস্তার মুখ হতে সাবেক ভাইস চেয়ারম্যান মরহুম সরফ উদ্দিনের বাড়ির পর্যন্ত রাস্তা ইট সলিং।	অবকাঠামোটি নির্মানের মাধ্যমে জনগণের চলাচলের পথ সুগম হবে এবং জীবন যাত্রার মান বৃদ্ধি পাবে	অর্থবছরের নভেম্বর থেকে মে মাসের মধ্যে অবকাঠামো টি নির্মান শেষ হবে	প্রায় দুই থেকে তিন হাজার জনগণ সরাসরি উপকৃত হবে	পরিবহন ও যোগাযোগ	দক্ষিণভাগ উত্তর	নভেম্বর ২০২২	মে ২০২৩	উপজেলা প্রকৌশল কার্যালয়	১	উপজেলা পরিষদ উন্নয়ন তহবিল	উপজেলা প্রকৌশল কার্যালয়	
৫৮	কাঠালতলী দক্ষিণ পচি রাস্তার মুখ হতে আঃ শহিদ এর বাড়ি পর্যন্ত রাস্তা ইট সলিং।	অবকাঠামোটি নির্মানের মাধ্যমে জনগণের চলাচলের পথ সুগম হবে এবং জীবন যাত্রার মান বৃদ্ধি পাবে	অর্থবছরের নভেম্বর থেকে মে মাসের মধ্যে অবকাঠামো টি নির্মান শেষ হবে	প্রায় দুই থেকে তিন হাজার জনগণ সরাসরি উপকৃত হবে	পরিবহন ও যোগাযোগ	দক্ষিণভাগ উত্তর	নভেম্বর ২০২২	মে ২০২৩	উপজেলা প্রকৌশল কার্যালয়	১	উপজেলা পরিষদ উন্নয়ন তহবিল	উপজেলা প্রকৌশল কার্যালয়	
৫৯	সিএন্ডবি রাস্তার সম্মুখ হতে আঃ মালিক এর বাড়ি পর্যন্ত রাস্তা ইট সলিং।	অবকাঠামোটি নির্মানের মাধ্যমে জনগণের চলাচলের পথ সুগম হবে এবং জীবন যাত্রার মান বৃদ্ধি পাবে	অর্থবছরের নভেম্বর থেকে মে মাসের মধ্যে অবকাঠামো টি নির্মান শেষ হবে	প্রায় দুই থেকে তিন হাজার জনগণ সরাসরি উপকৃত হবে	পরিবহন ও যোগাযোগ	দক্ষিণভাগ উত্তর	নভেম্বর ২০২২	মে ২০২৩	উপজেলা প্রকৌশল কার্যালয়	১	উপজেলা পরিষদ উন্নয়ন তহবিল	উপজেলা প্রকৌশল কার্যালয়	

পরি চি তি ট্যাগ	প্রকল্পের শিরোনাম	বিবরণ	অভিষ্ট/ পরিমাণ	প্রত্যাশিত উপকারভোগী নারী/পুরুষ/ প্রতিবন্ধী	খাত	অবস্থান (ইউপি)	আরম্ভের তারিখ	সমাপ্তির তারিখ	বাস্তবায়ন কারী সংস্থা	প্রাক্কলিত ব্যয় (লক্ষ টাকা)	তহবিল উৎস	দায়িত্বশীল সংস্থা	রে ফা রে ক
৬০	রুকনপুর নোমান মিয়ার বাড়ি হতে আনসার আলীর বাড়ি পর্যন্ত রাস্তা ইট সলিং।	অবকাঠামোটি নির্মানের মাধ্যমে জনগণের চলাচলের পথ সুগম হবে এবং জীবন যাত্রার মান বৃদ্ধি পাবে	অর্ধবছরের নভেম্বর থেকে মে মাসের মধ্যে অবকাঠামো টি নির্মান শেষ হবে	প্রায় দুই থেকে তিন হাজার জনগণ সরাসরি উপকৃত হবে	পরিবহন ও যোগাযোগ	দক্ষিণভাগ উত্তর	নভেম্বর ২০২২	মে ২০২৩	উপজেলা প্রকৌশল কার্যালয়	১	উপজেলা পরিষদ উন্নয়ন তহবিল	উপজেলা প্রকৌশল কার্যালয়	
৬১	মুছেগুল সরফ উদ্দিনের বাড়ির সম্মুখ হতে মসজিদ পর্যন্ত রাস্তা ইট সলিং।	অবকাঠামোটি নির্মানের মাধ্যমে জনগণের চলাচলের পথ সুগম হবে এবং জীবন যাত্রার মান বৃদ্ধি পাবে	অর্ধবছরের নভেম্বর থেকে মে মাসের মধ্যে অবকাঠামো টি নির্মান শেষ হবে	প্রায় দুই থেকে তিন হাজার জনগণ সরাসরি উপকৃত হবে	পরিবহন ও যোগাযোগ	দক্ষিণভাগ উত্তর	নভেম্বর ২০২২	মে ২০২৩	উপজেলা প্রকৌশল কার্যালয়	১	উপজেলা পরিষদ উন্নয়ন তহবিল	উপজেলা প্রকৌশল কার্যালয়	
৬২	সুড়িকান্দি রসগ্রাম পশ্চিম পাড় হইতে সাহান আহমদের বাড়ীর রাস্তা ইট সলিং।	অবকাঠামোটি নির্মানের মাধ্যমে জনগণের চলাচলের পথ সুগম হবে এবং জীবন যাত্রার মান বৃদ্ধি পাবে	অর্ধবছরের নভেম্বর থেকে মে মাসের মধ্যে অবকাঠামো টি নির্মান শেষ হবে	প্রায় দুই থেকে তিন হাজার জনগণ সরাসরি উপকৃত হবে	পরিবহন ও যোগাযোগ	দাসের বাজার	নভেম্বর ২০২২	মে ২০২৩	উপজেলা প্রকৌশল কার্যালয়	১	উপজেলা পরিষদ উন্নয়ন তহবিল	উপজেলা প্রকৌশল কার্যালয়	

পরি চি তি ট্যাগ	প্রকল্পের শিরোনাম	বিবরণ	অভিষ্ট/ পরিমাণ	প্রত্যাশিত উপকারভোগী নারী/পুরুষ/ প্রতিবন্ধী	খাত	অবস্থান (ইউপি)	আরম্ভের তারিখ	সমাপ্তির তারিখ	বাস্তবায়ন কারী সংস্থা	প্রাক্কলিত ব্যয় (লক্ষ টাকা)	তহবিল উৎস	দায়িত্বশীল সংস্থা	রে ফা রে ক
৬৩	বর্ণি ৯নং ওয়ার্ডের আপ্তাব মিয়র বাড়ী হইতে এমদাদের বাড়ীর সম্মুখ রাস্তা ইট সলিং।	অবকাঠামোটি নির্মানের মাধ্যমে জনগণের চলাচলের পথ সুগম হবে এবং জীবন যাত্রার মান বৃদ্ধি পাবে	অর্থবছরের নভেম্বর থেকে মে মাসের মধ্যে অবকাঠামো টি নির্মান শেষ হবে	প্রায় দুই থেকে তিন হাজার জনগণ সরাসরি উপকৃত হবে	পরিবহন ও যোগাযোগ		নভেম্বর ২০২২	মে ২০২৩	উপজেলা প্রকৌশল কার্যালয়	১.৩	উপজেলা পরিষদ উন্নয়ন তহবিল	উপজেলা প্রকৌশল কার্যালয়	
৬৪	দাসের বাজার বাগীরপাড় বীরমুক্তিযোদ্ধা শৈলেন্দ্র দাসের বাড়ী পর্যন্ত ইট সলিং।	অবকাঠামোটি নির্মানের মাধ্যমে জনগণের চলাচলের পথ সুগম হবে এবং জীবন যাত্রার মান বৃদ্ধি পাবে	অর্থবছরের নভেম্বর থেকে মে মাসের মধ্যে অবকাঠামো টি নির্মান শেষ হবে	প্রায় দুই থেকে তিন হাজার জনগণ সরাসরি উপকৃত হবে	পরিবহন ও যোগাযোগ	দাসের বাজার	নভেম্বর ২০২২	মে ২০২৩	উপজেলা প্রকৌশল কার্যালয়	১	উপজেলা পরিষদ উন্নয়ন তহবিল	উপজেলা প্রকৌশল কার্যালয়	
৬৫	সুড়িকান্দি চুলু পাড়া রাস্তা ও কেজি স্কুলের রাস্তা পাকা করণ।	অবকাঠামোটি নির্মানের মাধ্যমে জনগণের চলাচলের পথ সুগম হবে এবং জীবন যাত্রার মান বৃদ্ধি পাবে	অর্থবছরের নভেম্বর থেকে মে মাসের মধ্যে অবকাঠামো টি নির্মান শেষ হবে	প্রায় দুই থেকে তিন হাজার জনগণ সরাসরি উপকৃত হবে	পরিবহন ও যোগাযোগ	দাসের বাজার	নভেম্বর ২০২২	মে ২০২৩	উপজেলা প্রকৌশল কার্যালয়	১.৫	উপজেলা পরিষদ উন্নয়ন তহবিল	উপজেলা প্রকৌশল কার্যালয়	

পরি চি তি ট্যাগ	প্রকল্পের শিরোনাম	বিবরণ	অভিষ্ট/ পরিমাণ	প্রত্যাশিত উপকারভোগী নারী/পুরুষ/ প্রতিবন্ধী	খাত	অবস্থান (ইউপি)	আরম্ভের তারিখ	সমাপ্তির তারিখ	বাস্তবায়ন কারী সংস্থা	প্রাক্কলিত ব্যয় (লক্ষ টাকা)	তহবিল উৎস	দায়িত্বশীল সংস্থা	রে ফা রে ক
৬৬	গংগারজল গ্রামের অসমাপ্ত রাস্তা ইট সলিং।	অবকাঠামোটি নির্মানের মাধ্যমে জনগণের চলাচলের পথ সুগম হবে এবং জীবন যাত্রার মান বৃদ্ধি পাবে	অর্ধবছরের নভেম্বর থেকে মে মাসের মধ্যে অবকাঠামো টি নির্মান শেষ হবে	প্রায় দুই থেকে তিন হাজার জনগণ সরাসরি উপকৃত হবে	পরিবহন ও যোগাযোগ	বড়লেখা	নভেম্বর ২০২২	মে ২০২৩	উপজেলা প্রকৌশল কার্যালয়	২	উপজেলা পরিষদ উন্নয়ন তহবিল	উপজেলা প্রকৌশল কার্যালয়	
৬৭	দোহালিয়া গ্রামের অসমাপ্ত রাস্তা ইট সলিং।	অবকাঠামোটি নির্মানের মাধ্যমে জনগণের চলাচলের পথ সুগম হবে এবং জীবন যাত্রার মান বৃদ্ধি পাবে	অর্ধবছরের নভেম্বর থেকে মে মাসের মধ্যে অবকাঠামো টি নির্মান শেষ হবে	প্রায় দুই থেকে তিন হাজার জনগণ সরাসরি উপকৃত হবে	পরিবহন ও যোগাযোগ	দক্ষিণভাগ দক্ষিণ	নভেম্বর ২০২২	মে ২০২৩	উপজেলা প্রকৌশল কার্যালয়	৩	উপজেলা পরিষদ উন্নয়ন তহবিল	উপজেলা প্রকৌশল কার্যালয়	
৬৮	কাঠালতলী আইডিয়াল মাদ্রাসা ও মসজিদের রাস্তা ইট সলিং।	অবকাঠামোটি নির্মানের মাধ্যমে জনগণের চলাচলের পথ সুগম হবে এবং জীবন যাত্রার মান বৃদ্ধি পাবে	অর্ধবছরের নভেম্বর থেকে মে মাসের মধ্যে অবকাঠামো টি নির্মান শেষ হবে	প্রায় দুই থেকে তিন হাজার জনগণ সরাসরি উপকৃত হবে	পরিবহন ও যোগাযোগ	দক্ষিণভাগ দক্ষিণ	নভেম্বর ২০২২	মে ২০২৩	উপজেলা প্রকৌশল কার্যালয়	১	উপজেলা পরিষদ উন্নয়ন তহবিল	উপজেলা প্রকৌশল কার্যালয়	

পরি চি তি ট্যাগ	প্রকল্পের শিরোনাম	বিবরণ	অভিষ্ট/ পরিমাণ	প্রত্যাশিত উপকারভোগী নারী/পুরুষ/ প্রতিবন্ধী	খাত	অবস্থান (ইউপি)	আরম্ভের তারিখ	সমাপ্তির তারিখ	বাস্তবায়ন কারী সংস্থা	প্রাক্কলিত ব্যয় (লক্ষ টাকা)	তহবিল উৎস	দায়িত্বশীল সংস্থা	রে ফা রে ক
৬৯	দক্ষিণ মুছেগুল কয়েছ আহমদ সরকারি প্রাথমিক বিদ্যালয়ের পার্শ্ব রাস্তায় গাইডওয়াল নির্মাণ।	অবকাঠামোটি নির্মাণের মাধ্যমে জনগণের চলাচলের পথ সুগম হবে এবং জীবন যাত্রার মান বৃদ্ধি পাবে	অর্ধবছরের নভেম্বর থেকে মে মাসের মধ্যে অবকাঠামো টি নির্মাণ শেষ হবে	প্রায় দুই থেকে তিন হাজার জনগণ সরাসরি উপকৃত হবে	পরিবহন ও যোগাযোগ	দক্ষিণভাগ উত্তর	নভেম্বর ২০২২	মে ২০২৩	উপজেলা প্রকৌশল কার্যালয়	১	উপজেলা পরিষদ উন্নয়ন তহবিল	উপজেলা প্রকৌশল কার্যালয়	
৭০	(২০নং বাড়ি হতে)সাতকরাকান্দি আশ্রয়ণ প্রকল্পের রাস্তা ইট সলিং। অংশ:০১	অবকাঠামোটি নির্মাণের মাধ্যমে জনগণের চলাচলের পথ সুগম হবে এবং জীবন যাত্রার মান বৃদ্ধি পাবে	অর্ধবছরের নভেম্বর থেকে মে মাসের মধ্যে অবকাঠামো টি নির্মাণ শেষ হবে	প্রায় দুই থেকে তিন হাজার জনগণ সরাসরি উপকৃত হবে	পরিবহন ও যোগাযোগ	বড়লেখা	নভেম্বর ২০২২	মে ২০২৩	উপজেলা প্রকৌশল কার্যালয়	১.৭২৮৭ ২	উপজেলা পরিষদ উন্নয়ন তহবিল	উপজেলা প্রকৌশল কার্যালয়	
৭১	(১৪ নং বাড়ি হতে) কাশেমনগর আশ্রয়ণ প্রকল্পের রাস্তা ইট সলিং। অংশ :০১ যোগাযোগ	অবকাঠামোটি নির্মাণের মাধ্যমে জনগণের চলাচলের পথ সুগম হবে এবং জীবন যাত্রার মান বৃদ্ধি পাবে	অর্ধবছরের নভেম্বর থেকে মে মাসের মধ্যে অবকাঠামো টি নির্মাণ শেষ হবে	প্রায় দুই থেকে তিন হাজার জনগণ সরাসরি উপকৃত হবে	পরিবহন ও যোগাযোগ	দক্ষিণভাগ দক্ষিণ	নভেম্বর ২০২২	মে ২০২৩	উপজেলা প্রকৌশল কার্যালয়	১.২৬৭৪ ৩	উপজেলা পরিষদ উন্নয়ন তহবিল	উপজেলা প্রকৌশল কার্যালয়	

পরি চি তি ট্যাগ	প্রকল্পের শিরোনাম	বিবরণ	অভিষ্ট/ পরিমাণ	প্রত্যাশিত উপকারভোগী নারী/পুরুষ/ প্রতিবন্ধী	খাত	অবস্থান (ইউপি)	আরম্ভের তারিখ	সমাপ্তির তারিখ	বাস্তবায়ন কারী সংস্থা	প্রাক্কলিত ব্যয় (লক্ষ টাকা)	তহবিল উৎস	দায়িত্বশীল সংস্থা	রে ফা রে ক
৭২	১৯ নং বাড়ি হতে) দক্ষিণভাগ দক্ষিণ ইউনিয়নে আশ্রয়ণ প্রকল্পের দোহালিয়া গ্রামে গাইডওয়াল নির্মাণ।	অবকাঠামোটি নির্মানের মাধ্যমে জনগণের চলাচলের পথ সুগম হবে এবং জীবন যাত্রার মান বৃদ্ধি পাবে	অর্ধবছরের নভেম্বর থেকে মে মাসের মধ্যে অবকাঠামো টি নির্মান শেষ হবে	প্রায় দুই থেকে তিন হাজার জনগণ সরাসরি উপকৃত হবে	পরিবহন ও যোগাযোগ	দক্ষিণভাগ দক্ষিণ	নভেম্বর ২০২২	মে ২০২৩	উপজেলা প্রকৌশল কার্যালয়	১.৭৭৫৮ ৪	উপজেলা পরিষদ উন্নয়ন তহবিল	উপজেলা প্রকৌশল কার্যালয়	
৭৩	(২০ নং বাড়ি হতে) সাতকরাকান্দি আশ্রয়ণ প্রকল্পের ডেইন নির্মাণ। অংশ :০২	অবকাঠামোটি নির্মানের মাধ্যমে জনগণের চলাচলের পথ সুগম হবে এবং জীবন যাত্রার মান বৃদ্ধি পাবে	অর্ধবছরের নভেম্বর থেকে মে মাসের মধ্যে অবকাঠামো টি নির্মান শেষ হবে	প্রায় দুই থেকে তিন হাজার জনগণ সরাসরি উপকৃত হবে	পরিবহন ও যোগাযোগ	বড়লেখা	নভেম্বর ২০২২	মে ২০২৩	উপজেলা প্রকৌশল কার্যালয়	৪.৭১৫১৯	উপজেলা পরিষদ উন্নয়ন তহবিল	উপজেলা প্রকৌশল কার্যালয়	
৭৪	সাতকরাকান্দি ও কাশেমনগর আশ্রয়ণ প্রকল্পের রাস্তা ইট সলিং।	অবকাঠামোটি নির্মানের মাধ্যমে জনগণের চলাচলের পথ সুগম হবে এবং জীবন যাত্রার মান বৃদ্ধি পাবে	অর্ধবছরের নভেম্বর থেকে মে মাসের মধ্যে অবকাঠামো টি নির্মান শেষ হবে	প্রায় দুই থেকে তিন হাজার জনগণ সরাসরি উপকৃত হবে	পরিবহন ও যোগাযোগ	বড়লেখা, দক্ষিণভাগ দক্ষিণ	নভেম্বর ২০২২	মে ২০২৩	উপজেলা প্রকৌশল কার্যালয়	৩.১০১২ ১	উপজেলা পরিষদ উন্নয়ন তহবিল	উপজেলা প্রকৌশল কার্যালয়	

পরি চি তি ট্যাগ	প্রকল্পের শিরোনাম	বিবরণ	অভিষ্ট/ পরিমাণ	প্রত্যাশিত উপকারভোগী নারী/পুরুষ/ প্রতিবন্ধী	খাত	অবস্থান (ইউপি)	আরম্ভের তারিখ	সমাপ্তির তারিখ	বাস্তবায়ন কারী সংস্থা	প্রাক্কলিত ব্যয় (লক্ষ টাকা)	তহবিল উৎস	দায়িত্বশীল সংস্থা	রে ফা রে ক
৭৫	সুড়িকান্দি পাকা রাস্তা হইতে চুলু পাড়া মসজিদ পর্যন্ত রাস্তা ইট সলিং।	অবকাঠামোটি নির্মানের মাধ্যমে জনগণের চলাচলের পথ সুগম হবে এবং জীবন যাত্রার মান বৃদ্ধি পাবে	অর্থবছরের নভেম্বর থেকে মে মাসের মধ্যে অবকাঠামো টি নির্মান শেষ হবে	প্রায় দুই থেকে তিন হাজার জনগণ সরাসরি উপকৃত হবে	পরিবহন ও যোগাযোগ	দাসের বাজার	নভেম্বর ২০২২	মে ২০২৩	উপজেলা প্রকৌশল কার্যালয়	২	উপজেলা পরিষদ উন্নয়ন তহবিল	উপজেলা প্রকৌশল কার্যালয়	
৭৬	গৌরনগর মাদ্রাসা মসজিদের উত্তর পাশ হতে কবরস্থান পর্যন্ত রাস্তা ইট সলিং।	অবকাঠামোটি নির্মানের মাধ্যমে জনগণের চলাচলের পথ সুগম হবে এবং জীবন যাত্রার মান বৃদ্ধি পাবে	অর্থবছরের নভেম্বর থেকে মে মাসের মধ্যে অবকাঠামো টি নির্মান শেষ হবে	প্রায় দুই থেকে তিন হাজার জনগণ সরাসরি উপকৃত হবে	পরিবহন ও যোগাযোগ	দক্ষিণভাগ উত্তর	নভেম্বর ২০২২	মে ২০২৩	উপজেলা প্রকৌশল কার্যালয়	১	উপজেলা পরিষদ উন্নয়ন তহবিল	উপজেলা প্রকৌশল কার্যালয়	
৭৭	কলারতলীপার পাকা হইতে কমর উদ্দিন মিয়াবর বাড়ির সামনে রাস্তা ইট সলিং।	অবকাঠামোটি নির্মানের মাধ্যমে জনগণের চলাচলের পথ সুগম হবে এবং জীবন যাত্রার মান বৃদ্ধি পাবে	অর্থবছরের নভেম্বর থেকে মে মাসের মধ্যে অবকাঠামো টি নির্মান শেষ হবে	প্রায় দুই থেকে তিন হাজার জনগণ সরাসরি উপকৃত হবে	পরিবহন ও যোগাযোগ	তালিমপুর	নভেম্বর ২০২২	মে ২০২৩	উপজেলা প্রকৌশল কার্যালয়	১	উপজেলা পরিষদ উন্নয়ন তহবিল	উপজেলা প্রকৌশল কার্যালয়	

পরি চি তি ট্যাগ	প্রকল্পের শিরোনাম	বিবরণ	অভিষ্ট/ পরিমাণ	প্রত্যাশিত উপকারভোগী নারী/পুরুষ/ প্রতিবন্ধী	খাত	অবস্থান (ইউপি)	আরম্ভের তারিখ	সমাপ্তির তারিখ	বাস্তবায়ন কারী সংস্থা	প্রাক্কলিত ব্যয় (লক্ষ টাকা)	তহবিল উৎস	দায়িত্বশীল সংস্থা	রে ফা রে ক
৭৮	কাঞ্চনপুর আজির মিয়ার বাড়ী পাকা রাস্তা হইতে পশ্চিমমুখী রাস্তা ইট সলিং।	অবকাঠামোটি নির্মানের মাধ্যমে জনগণের চলাচলের পথ সুগম হবে এবং জীবন যাত্রার মান বৃদ্ধি পাবে	অর্ধবছরের নভেম্বর থেকে মে মাসের মধ্যে অবকাঠামো টি নির্মান শেষ হবে	প্রায় দুই থেকে তিন হাজার জনগণ সরাসরি উপকৃত হবে	পরিবহন ও যোগাযোগ	তালিমপুর	নভেম্বর ২০২২	মে ২০২৩	উপজেলা প্রকৌশল কার্যালয়	১	উপজেলা পরিষদ উন্নয়ন তহবিল	উপজেলা প্রকৌশল কার্যালয়	
৭৯	ফকির বাজার উত্তর পার্শ্ব নিজাম উদ্দিনের বাড়ী সমছুলের বাড়ী ইট সলিং।	অবকাঠামোটি নির্মানের মাধ্যমে জনগণের চলাচলের পথ সুগম হবে এবং জীবন যাত্রার মান বৃদ্ধি পাবে	অর্ধবছরের নভেম্বর থেকে মে মাসের মধ্যে অবকাঠামো টি নির্মান শেষ হবে	প্রায় দুই থেকে তিন হাজার জনগণ সরাসরি উপকৃত হবে	পরিবহন ও যোগাযোগ	বর্ণি	নভেম্বর ২০২২	মে ২০২৩	উপজেলা প্রকৌশল কার্যালয়	০.৭০	উপজেলা পরিষদ উন্নয়ন তহবিল	উপজেলা প্রকৌশল কার্যালয়	
৮০	হাটবন্দ গ্রামের বদরুলের বাড়ী নিকট হইতে কালভার্ট পর্যন্ত রাস্তা ইট সলিং।	অবকাঠামোটি নির্মানের মাধ্যমে জনগণের চলাচলের পথ সুগম হবে এবং জীবন যাত্রার মান বৃদ্ধি পাবে	অর্ধবছরের নভেম্বর থেকে মে মাসের মধ্যে অবকাঠামো টি নির্মান শেষ হবে	প্রায় দুই থেকে তিন হাজার জনগণ সরাসরি উপকৃত হবে	পরিবহন ও যোগাযোগ	বড়লেখা	নভেম্বর ২০২২	মে ২০২৩	উপজেলা প্রকৌশল কার্যালয়	২	উপজেলা পরিষদ উন্নয়ন তহবিল	উপজেলা প্রকৌশল কার্যালয়	

পরি চি তি ট্যাগ	প্রকল্পের শিরোনাম	বিবরণ	অভিষ্ট/ পরিমাণ	প্রত্যাশিত উপকারভোগী নারী/পুরুষ/ প্রতিবন্ধী	খাত	অবস্থান (ইউপি)	আরম্ভের তারিখ	সমাপ্তির তারিখ	বাস্তবায়ন কারী সংস্থা	প্রাক্কলিত ব্যয় (লক্ষ টাকা)	তহবিল উৎস	দায়িত্বশীল সংস্থা	রে ফা রে ক
৮১	ইউনিয়নের বিভিন্ন স্থানে ৮টি অগভীর নলকূপ স্থাপন।	নলকূপের মাধ্যমে জনসাধারণের সুপেয় পানির নিশ্চিত করা হবে	প্রাক্কলিত অর্থের ভিত্তিতে চলমান অর্থবছরেই কার্যক্রমটি সম্পন্ন হবে	২১ টি পরিবার সরাসরি উপকৃত হবে	জনস্বাস্থ্য	তালিমপুর	নভেম্বর ২০২২	মে ২০২৩	উপজেলা প্রকৌশল কার্যালয়	২.৪	উপজেলা পরিষদ উন্নয়ন তহবিল	উপজেলা প্রকৌশল কার্যালয়	
৮২	ইউনিয়নের বিভিন্ন স্থানে ৭টি অগভীর নলকূপ স্থাপন।	নলকূপের মাধ্যমে জনসাধারণের সুপেয় পানির নিশ্চিত করা হবে	প্রাক্কলিত অর্থের ভিত্তিতে চলমান অর্থবছরেই কার্যক্রমটি সম্পন্ন হবে	২১ টি পরিবার সরাসরি উপকৃত হবে	জনস্বাস্থ্য	তালিমপুর	নভেম্বর ২০২২	মে ২০২৩	উপজেলা প্রকৌশল কার্যালয়	২	উপজেলা পরিষদ উন্নয়ন তহবিল	উপজেলা প্রকৌশল কার্যালয়	
৮৩	বড়লেখা উপজেলার ৬টি দুস্থ পরিবারের মাঝে নলকূপ স্থাপন	নলকূপের মাধ্যমে জনসাধারণের সুপেয় পানির নিশ্চিত করা হবে	প্রাক্কলিত অর্থের ভিত্তিতে চলমান অর্থবছরেই কার্যক্রমটি সম্পন্ন হবে	১০ টি পরিবার সরাসরি উপকৃত হবে	জনস্বাস্থ্য		নভেম্বর ২০২২	মে ২০২৩	উপজেলা প্রকৌশল কার্যালয়	২	উপজেলা পরিষদ উন্নয়ন তহবিল	উপজেলা প্রকৌশল কার্যালয়	

পরি চি তি ট্যাগ	প্রকল্পের শিরোনাম	বিবরণ	অভিষ্ট/ পরিমাণ	প্রত্যাশিত উপকারভোগী নারী/পুরুষ/ প্রতিবন্ধী	খাত	অবস্থান (ইউপি)	আরম্ভের তারিখ	সমাপ্তির তারিখ	বাস্তবায়ন কারী সংস্থা	প্রাক্কলিত ব্যয় (লক্ষ টাকা)	তহবিল উৎস	দায়িত্বশীল সংস্থা	রে ফা রে ক
৮৪	০৩নং ওয়ার্ডের ছাদ উদ্দিন, গিয়াস উদ্দিন, উভয় পিতা: তমজ্জুল আলী, পূর্ব হাতলিয়া গংদের বাড়ীতে একটি গভীর নলকূপ স্থাপন।	নলকূপের মাধ্যমে জনসাধারণের সুপেয় পানির নিশ্চিত করা হবে	প্রাক্কলিত অর্থের ভিত্তিতে চলমান অর্থবছরেই কার্যক্রমটি সম্পন্ন হবে	১০ টি পরিবার সরাসরি উপকৃত হবে	জনস্বাস্থ্য	দক্ষিণভাগ দক্ষিণ	নভেম্বর ২০২২	মে ২০২৩	উপজেলা প্রকৌশল কার্যালয়	১	উপজেলা পরিষদ উন্নয়ন তহবিল	উপজেলা প্রকৌশল কার্যালয়	
৮৫	উপজেলার বিভিন্ন ইউনিয়নে ১০(দশ)টি নলকূপ স্থাপন।	নলকূপের মাধ্যমে জনসাধারণের সুপেয় পানির নিশ্চিত করা হবে	প্রাক্কলিত অর্থের ভিত্তিতে চলমান অর্থবছরেই কার্যক্রমটি সম্পন্ন হবে	৩০ টি পরিবার সরাসরি উপকৃত হবে	জনস্বাস্থ্য	বড়লেখার বিভিন্ন ইউনিয়ন	নভেম্বর ২০২২	মে ২০২৩	উপজেলা প্রকৌশল কার্যালয়	৩	উপজেলা পরিষদ উন্নয়ন তহবিল	উপজেলা প্রকৌশল কার্যালয়	
৮৬	পশ্চিম দক্ষিণবাগ সায়ফুর রহমান বটলের বাড়ীতে ডিপ টিউবয়েল নির্মাণ।	নলকূপের মাধ্যমে জনসাধারণের সুপেয় পানির নিশ্চিত করা হবে	প্রাক্কলিত অর্থের ভিত্তিতে চলমান অর্থবছরেই কার্যক্রমটি সম্পন্ন হবে	১০ টি পরিবার সরাসরি উপকৃত হবে	জনস্বাস্থ্য	দক্ষিণভাগ দক্ষিণ	নভেম্বর ২০২২	মে ২০২৩	উপজেলা প্রকৌশল কার্যালয়	১	উপজেলা পরিষদ উন্নয়ন তহবিল	উপজেলা প্রকৌশল কার্যালয়	

পরি চি তি ট্যাগ	প্রকল্পের শিরোনাম	বিবরণ	অভিষ্ট/ পরিমাণ	প্রত্যাশিত উপকারভোগী নারী/পুরুষ/ প্রতিবন্ধী	খাত	অবস্থান (ইউপি)	আরম্ভের তারিখ	সমাপ্তির তারিখ	বাস্তবায়ন কারী সংস্থা	প্রাক্কলিত ব্যয় (লক্ষ টাকা)	তহবিল উৎস	দায়িত্বশীল সংস্থা	রে ফা রে ক
৮৭	বিভিন্ন ইউনিয়নে ২০(বিশ)টি নলকূপ স্থাপন।	নলকূপের মাধ্যমে জনসাধারণের সুপেয় পানির নিশ্চিত করা হবে	প্রাক্কলিত অর্থের ভিত্তিতে চলমান অর্থবছরেই কার্যক্রমটি সম্পন্ন হবে	৬০ টি পরিবার সরাসরি উপকৃত হবে	জনস্বাস্থ্য	বিভিন্ন ইউনিয়ন	নভেম্বর ২০২২	মে ২০২৩	উপজেলা প্রকৌশল কার্যালয়	৬	উপজেলা পরিষদ উন্নয়ন তহবিল	উপজেলা প্রকৌশল কার্যালয়	
৮৮	উপজেলার বিভিন্ন স্থানে ০৬(ছয়)টি নলকূপ স্থাপন।	নলকূপের মাধ্যমে জনসাধারণের সুপেয় পানির নিশ্চিত করা হবে	প্রাক্কলিত অর্থের ভিত্তিতে চলমান অর্থবছরেই কার্যক্রমটি সম্পন্ন হবে	১৮ টি পরিবার সরাসরি উপকৃত হবে	জনস্বাস্থ্য	বিভিন্ন ইউনিয়ন	নভেম্বর ২০২২	মে ২০২৩	উপজেলা প্রকৌশল কার্যালয়	২	উপজেলা পরিষদ উন্নয়ন তহবিল	উপজেলা প্রকৌশল কার্যালয়	
৮৯	পূর্ব হাতলিয়া দাখিল মাদ্রাসায় ডেক্স-বেঞ্চ সরবরাহ।	শিক্ষা উপকরণ ও বিদ্যালয়ের পরিবেশ উন্নয়নের মাধ্যমে শিক্ষার্থীদের উপস্থিতির হার বাড়বে	প্রাক্কলিত অর্থের ভিত্তিতে চলমান অর্থবছরেই কার্যক্রমটি সম্পন্ন হবে	প্রায় ১০০ জন শিক্ষার্থী	শিক্ষা	দক্ষিণভাগ দক্ষিণ	নভেম্বর ২০২২	মে ২০২৩	উপজেলা প্রকৌশল কার্যালয়	২	উপজেলা পরিষদ উন্নয়ন তহবিল	উপজেলা প্রকৌশল কার্যালয়	

পরি চি তি ট্যাগ	প্রকল্পের শিরোনাম	বিবরণ	অভিষ্ট/ পরিমাণ	প্রত্যাশিত উপকারভোগী নারী/পুরুষ/ প্রতিবন্ধী	খাত	অবস্থান (ইউপি)	আরম্ভের তারিখ	সমাপ্তির তারিখ	বাস্তবায়ন কারী সংস্থা	প্রাক্কলিত ব্যয় (লক্ষ টাকা)	তহবিল উৎস	দায়িত্বশীল সংস্থা	রে ফা রে স
৯০	উত্তরভাগ বেসরকারি প্রাথমিক বিদ্যালয়ে ডেক্স-বেঞ্চ সরবরাহ	শিক্ষা উপকরণ ও বিদ্যালয়ের পরিবেশ উন্নয়নের মাধ্যমে শিক্ষার্থীদের উপস্থিতির হার বাড়বে	প্রাক্কলিত অর্থের ভিত্তিতে চলমান অর্থবছরেই কার্যক্রমটি সম্পন্ন হবে	প্রায় ১০০ জন শিক্ষার্থী	শিক্ষা	দক্ষিণভাগ দক্ষিণ	নভেম্বর ২০২২	মে ২০২৩	উপজেলা প্রকৌশল কার্যালয়	১	উপজেলা পরিষদ উন্নয়ন তহবিল	উপজেলা প্রকৌশল কার্যালয়	
৯১	মুছেগুল বেসরকারি প্রাথমিক বিদ্যালয়ে ডেক্স-বেঞ্চ সরবরাহ।	শিক্ষা উপকরণ ও বিদ্যালয়ের পরিবেশ উন্নয়নের মাধ্যমে শিক্ষার্থীদের উপস্থিতির হার বাড়বে	প্রাক্কলিত অর্থের ভিত্তিতে চলমান অর্থবছরেই কার্যক্রমটি সম্পন্ন হবে	প্রায় ২০০ জন শিক্ষার্থী	শিক্ষা	দাসের বাজার	নভেম্বর ২০২২	মে ২০২৩	উপজেলা প্রকৌশল কার্যালয়	১	উপজেলা পরিষদ উন্নয়ন তহবিল	উপজেলা প্রকৌশল কার্যালয়	
৯২	সুজানগর কলেজের ডেক্স-বেঞ্চ সরবরাহ।	শিক্ষা উপকরণ ও বিদ্যালয়ের পরিবেশ উন্নয়নের মাধ্যমে শিক্ষার্থীদের উপস্থিতির হার বাড়বে	প্রাক্কলিত অর্থের ভিত্তিতে চলমান অর্থবছরেই কার্যক্রমটি সম্পন্ন হবে	প্রায় ২০০ জন শিক্ষার্থী	শিক্ষা	সুজানগর	নভেম্বর ২০২২	মে ২০২৩	উপজেলা প্রকৌশল কার্যালয়	২	উপজেলা পরিষদ উন্নয়ন তহবিল	উপজেলা প্রকৌশল কার্যালয়	

পরিচিতি ট্যাগ	প্রকল্পের শিরোনাম	বিবরণ	অভিষ্ট/পরিমাণ	প্রত্যাশিত উপকারভোগী নারী/পুরুষ/প্রতিবন্ধী	খাত	অবস্থান (ইউপি)	আরম্ভের তারিখ	সমাপ্তির তারিখ	বাস্তবায়নকারী সংস্থা	প্রাক্কলিত ব্যয় (লক্ষ টাকা)	তহবিল উৎস	দায়িত্বশীল সংস্থা	রেফারেন্স
৯৩	উপজেলার অসচ্ছল মাধ্যমিক শিক্ষা প্রতিষ্ঠানের অনুকূলে ডেস্ক-বেঞ্চ সরবরাহ।	শিক্ষা উপকরণ ও বিদ্যালয়ের পরিবেশ উন্নয়নের মাধ্যমে শিক্ষার্থীদের উপস্থিতির হার বাড়বে	প্রাক্কলিত অর্থের ভিত্তিতে চলমান অর্থবছরেই কার্যক্রমটি সম্পন্ন হবে	প্রায় ২০০ জন শিক্ষার্থী	শিক্ষা	বিভিন্ন ইউনিয়ন	নভেম্বর ২০২২	মে ২০২৩	উপজেলা প্রকৌশল কার্যালয়	২	উপজেলা পরিষদ উন্নয়ন তহবিল	উপজেলা প্রকৌশল কার্যালয়	
৯৪	বিজ্ঞান মনস্ক জাতি গঠনে প্রযুক্তি বিজ্ঞান সামগ্রী বিভিন্ন শিক্ষা প্রতিষ্ঠানে সরবরাহ।	শিক্ষা উপকরণ ও বিদ্যালয়ের পরিবেশ উন্নয়নের মাধ্যমে শিক্ষার্থীদের উপস্থিতির হার বাড়বে	প্রাক্কলিত অর্থের ভিত্তিতে চলমান অর্থবছরেই কার্যক্রমটি সম্পন্ন হবে	প্রায় ২০০ জন শিক্ষার্থী	শিক্ষা	বিভিন্ন ইউনিয়ন	নভেম্বর ২০২২	মে ২০২৩	উপজেলা প্রকৌশল কার্যালয়	২	উপজেলা পরিষদ উন্নয়ন তহবিল	উপজেলা প্রকৌশল কার্যালয়	
৯৫	সুজাউল উচ্চ বিদ্যালয়ের ডেস্ক-বেঞ্চ সরবরাহ।	শিক্ষা উপকরণ ও বিদ্যালয়ের পরিবেশ উন্নয়নের মাধ্যমে শিক্ষার্থীদের উপস্থিতির হার বাড়বে	প্রাক্কলিত অর্থের ভিত্তিতে চলমান অর্থবছরেই কার্যক্রমটি সম্পন্ন হবে	প্রায় ১০০ জন শিক্ষার্থী	শিক্ষা	দক্ষিণ শাহবাজপুর	নভেম্বর ২০২২	মে ২০২৩	উপজেলা প্রকৌশল কার্যালয়	১	উপজেলা পরিষদ উন্নয়ন তহবিল	উপজেলা প্রকৌশল কার্যালয়	

পরি চি তি ট্যাগ	প্রকল্পের শিরোনাম	বিবরণ	অভিষ্ট/ পরিমাণ	প্রত্যাশিত উপকারভোগী নারী/পুরুষ/ প্রতিবন্ধী	খাত	অবস্থান (ইউপি)	আরম্ভের তারিখ	সমাপ্তির তারিখ	বাস্তবায়ন কারী সংস্থা	প্রাক্কলিত ব্যয় (লক্ষ টাকা)	তহবিল উৎস	দায়িত্বশীল সংস্থা	রে ফা রে ক
৯৬	মহিলাদের কর্মসংস্থানের জন্য সেলাই মেশিন বিতরণ।	মহিলাদের আয়বর্ধনে সহায়তা করবে	প্রাক্কলিত অর্থের ভিত্তিতে চলমান অর্থবছরেই কার্যক্রমটি সম্পন্ন হবে	২০ টি পরিবার উপকৃত হবে	অন্যান্য/বি বিধ	বিভিন্ন ইউনিয়ন	নভেম্বর ২০২২	মে ২০২৩	উপজেলা প্রকৌশল কার্যালয়	২	উপজেলা পরিষদ উন্নয়ন তহবিল	উপজেলা প্রকৌশল কার্যালয়	
৯৭	উপজেলার বিভিন্ন ইউনিয়নে ২০টি সেলাই মেশিন সরবরাহ।	মহিলাদের আয়বর্ধনে সহায়তা করবে	প্রাক্কলিত অর্থের ভিত্তিতে চলমান অর্থবছরেই কার্যক্রমটি সম্পন্ন হবে	২০ টি পরিবার উপকৃত হবে	অন্যান্য/বি বিধ	বিভিন্ন ইউনিয়ন	নভেম্বর ২০২২	মে ২০২৩	উপজেলা প্রকৌশল কার্যালয়	২	উপজেলা পরিষদ উন্নয়ন তহবিল	উপজেলা প্রকৌশল কার্যালয়	
৯৮	দুস্থ অসহায় মহিলাদের মধ্যে সেলাই মেশিন বিতরণ।	মহিলাদের আয়বর্ধনে সহায়তা করবে	প্রাক্কলিত অর্থের ভিত্তিতে চলমান অর্থবছরেই কার্যক্রমটি সম্পন্ন হবে	১০ টি পরিবার উপকৃত হবে	অন্যান্য/বি বিধ	বিভিন্ন ইউনিয়ন	নভেম্বর ২০২২	মে ২০২৩	উপজেলা প্রকৌশল কার্যালয়	২	উপজেলা পরিষদ উন্নয়ন তহবিল	উপজেলা প্রকৌশল কার্যালয়	

পরি চি তি ট্যাগ	প্রকল্পের শিরোনাম	বিবরণ	অভিষ্ট/ পরিমাণ	প্রত্যাশিত উপকারভোগী নারী/পুরুষ/ প্রতিবন্ধী	খাত	অবস্থান (ইউপি)	আরম্ভের তারিখ	সমাপ্তির তারিখ	বাস্তবায়ন কারী সংস্থা	প্রাক্কলিত ব্যয় (লক্ষ টাকা)	তহবিল উৎস	দায়িত্বশীল সংস্থা	রে ফা রে ক
৯৯	সাম্প্রতিক বন্যায় ক্ষতিগ্রস্ত কৃষকদের মাঝে বিনামূল্যে বিতরণের লক্ষ্যে বিভিন্ন প্রতিষ্ঠান প্রাঙ্গণে রোপা আমন বীজতলা তৈরি।		প্রাক্কলিত অর্থের ভিত্তিতে চলমান অর্থবছরেই কার্যক্রমটি সম্পন্ন হবে	১০ টি পরিবার উপকৃত হবে			নভেম্বর ২০২২	মে ২০২৩		৪	প্রাক্কলিত অর্থের ভিত্তিতে চলমান অর্থবছরেই কার্যক্রমটি সম্পন্ন হবে	১০ টি পরিবার উপকৃত হবে	
১০০	ইউজিডিপি প্রকল্প হতে বিভিন্ন সক্ষমতা উন্নয়ন প্রশিক্ষণ	উপজেলার বিভিন্ন দপ্তরের মাধ্যমে সক্ষমতা উন্নয়ন প্রশিক্ষণ প্রদান	প্রাক্কলিত অর্থের ভিত্তিতে চলমান অর্থবছরেই কার্যক্রমটি সম্পন্ন হবে	প্রাক্কলন দৃষ্টব্য	অন্যান্য/বি বিধ	সকল ইউনিয়ন	নভেম্বর ২০২২	মে ২০২৩	প্রশিক্ষণ প্রদানকারী সংশ্লিষ্ট অফিস	১০ লক্ষ	ইউজিডি পি	প্রশিক্ষণ প্রদানকারী সংশ্লিষ্ট অফিস	
১০১	ইউজিডিপি প্রকল্প হতে বিভিন্ন অবকাঠামোগত প্রকল্প	উপজেলার বিভিন্ন স্থানে কমিউনিটি ডেভেলপমেন্টের উদ্দেশ্যে অবকাঠামোগত উন্নয়ন	প্রাক্কলিত অর্থের ভিত্তিতে চলমান অর্থবছরেই কার্যক্রমটি সম্পন্ন হবে	প্রাক্কলন দৃষ্টব্য	অন্যান্য/বি বিধ	সকল ইউনিয়ন	নভেম্বর ২০২২	মে ২০২৩	উপজেলা প্রকৌশল কার্যালয়	৫০ লক্ষ	ইউজিডি পি	উপজেলা প্রকৌশল কার্যালয়	

বার্ষিক উন্নয়ন পরিকল্পনা পরিবীক্ষণ ও পর্যালোচনা

উপজেলা পরিষদ বার্ষিক উন্নয়ন পরিকল্পনার বাস্তবায়ন পরিবীক্ষণ (Monitoring) করবে। বার্ষিক উন্নয়ন পরিকল্পনা বাস্তবায়নের অগ্রগতি তত্ত্বাবধানের ক্ষেত্রে উপজেলা চেয়ারম্যান প্রধান ভূমিকা পালন করবেন এবং ইউএনও এ বিষয়ে তাকে সহযোগিতা করবেন। প্রকল্পের প্রতিটি বাস্তবায়নকারি সংস্থা অর্থ, বাজেট, পরিকল্পনা ও স্থানীয় সম্পদ আরোহন বিষয়ক উপজেলা কমিটির নিকট ত্রৈমাসিক অগ্রগতি প্রতিবেদন পেশ করবে। অগ্রগতি প্রতিবেদন সন্নিবেশিত করে পরিবীক্ষণ প্রতিবেদন প্রস্তুত করার বিষয়ে অর্থ, বাজেট, পরিকল্পনা ও স্থানীয় সম্পদ আরোহন বিষয়ক উপজেলা কমিটিকে টিজিপি সহযোগিতা করবে। উক্ত প্রতিবেদন উপজেলা পরিষদের নিয়মিত সভায় ত্রৈমাসিক ভিত্তিতে (অক্টোবর, জানুয়ারি ও এপ্রিল মাসে) পর্যালোচনার জন্য পেশ করতে হবে।

উপজেলা পরিষদের সভায় উপজেলা পরিষদ প্রকল্প/ স্কিম পর্যালোচনা করবে। অভিষ্ট সূচক ও প্রত্যাশিত সময়সীমার বিষয়ে বিশেষ গুরুত্ব দিয়ে পর্যবেক্ষণ করতে হবে। পরিষদ পর্যবেক্ষণের ভিত্তিতে প্রয়োজন অনুসারে কোন প্রকল্প বাতিল করা অন্য প্রকল্পে সম্পদ স্থানান্তর করার (নতুন জরুরী প্রয়োজন, চাহিদা বা অগ্রাধিকার) সিদ্ধান্ত নিতে পারে।

বার্ষিক উন্নয়ন পরিকল্পনার সময় কাঠামো ও পর্যালোচনা চক্র

মাস	বছর (এন)	বছর (এন + ১)
মে	বার্ষিক বাজেট ও বার্ষিক উন্নয়ন পরিকল্পনা অনুমোদন	
জুন	বার্ষিক উন্নয়ন পরিকল্পনা অনুমোদন	
জুলাই	বাস্তবায়ন ও পরিবীক্ষণ	
আগস্ট		পঞ্চ-বার্ষিক পরিকল্পনা ও সংশোধিত পরিকল্পনা থেকে উন্নয়ন চাহিদা ও অগ্রাধিকার চিহ্নিত করা।
সেপ্টেম্বর		
অক্টোবর	১ম ত্রৈমাসিক পর্যালোচনা	
নভেম্বর		
ডিসেম্বর		
জানুয়ারি	২য় ত্রৈমাসিক পর্যালোচনা	
ফেব্রুয়ারি		
মার্চ		বার্ষিক উন্নয়ন পরিকল্পনার জন্য প্রকল্প তালিকা প্রস্তুত করা ও উপজেলা পরিষদে প্রকল্প পেশ
এপ্রিল	৩য় ত্রৈমাসিক পর্যালোচনা	নতুন প্রকল্পের বিস্তারিত বিবরণ ও ব্যয় প্রকল্পন
মে		বার্ষিক বাজেট ও বার্ষিক উন্নয়ন পরিকল্পনা অনুমোদন
জুন		
জুলাই		বাস্তবায়ন ও তত্ত্বাবধান